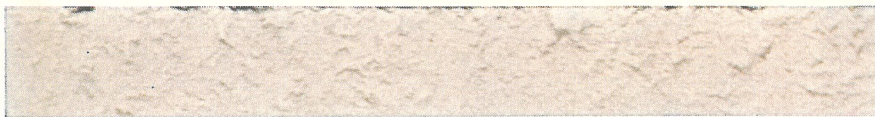




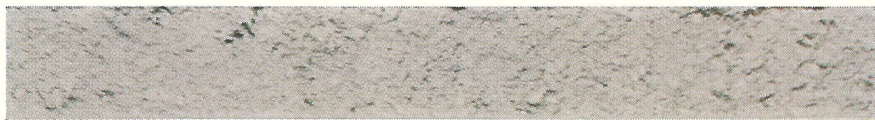
# TEGEL

Organ för Sveriges Tegelindustriförening

Nr 1 1970



Vit nr 500



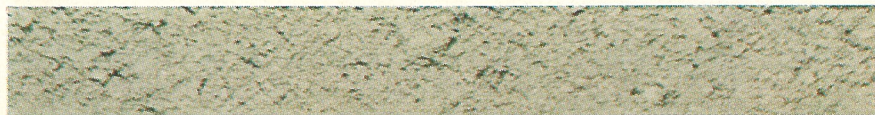
Ljusgrå nr 501



Mörkgrå nr 502



Svart nr 503



Ljusgrön nr 504



Mörkgrön nr 505



Grågrön nr 506



Gulbrun nr 507



Rödbrun nr 508



Mörkbrun nr 509


# MURASIT FÄRGAT MURBRUK

Tio färger passande till olika typer och färger av fasadtegel

Fabrikstillverkat bruk med rätt sammansättning av bindemedel och ballastmaterial

Färdigt bruk, torrt i säckar; endast vatten skall tillsättas

Murning och fogning samtidigt med samma bruk; lägre arbetskostnad

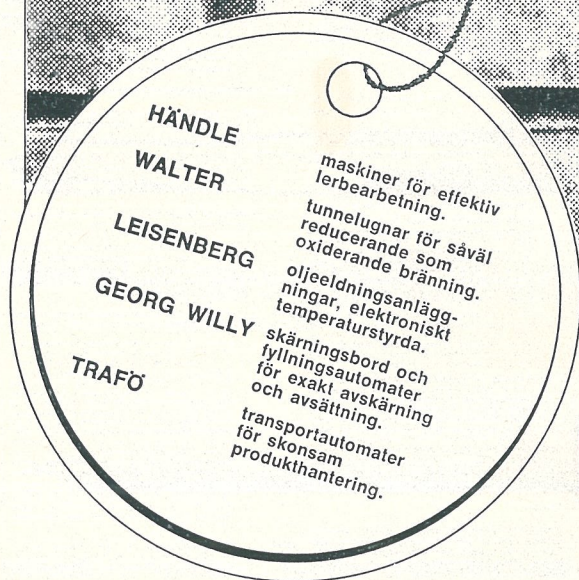
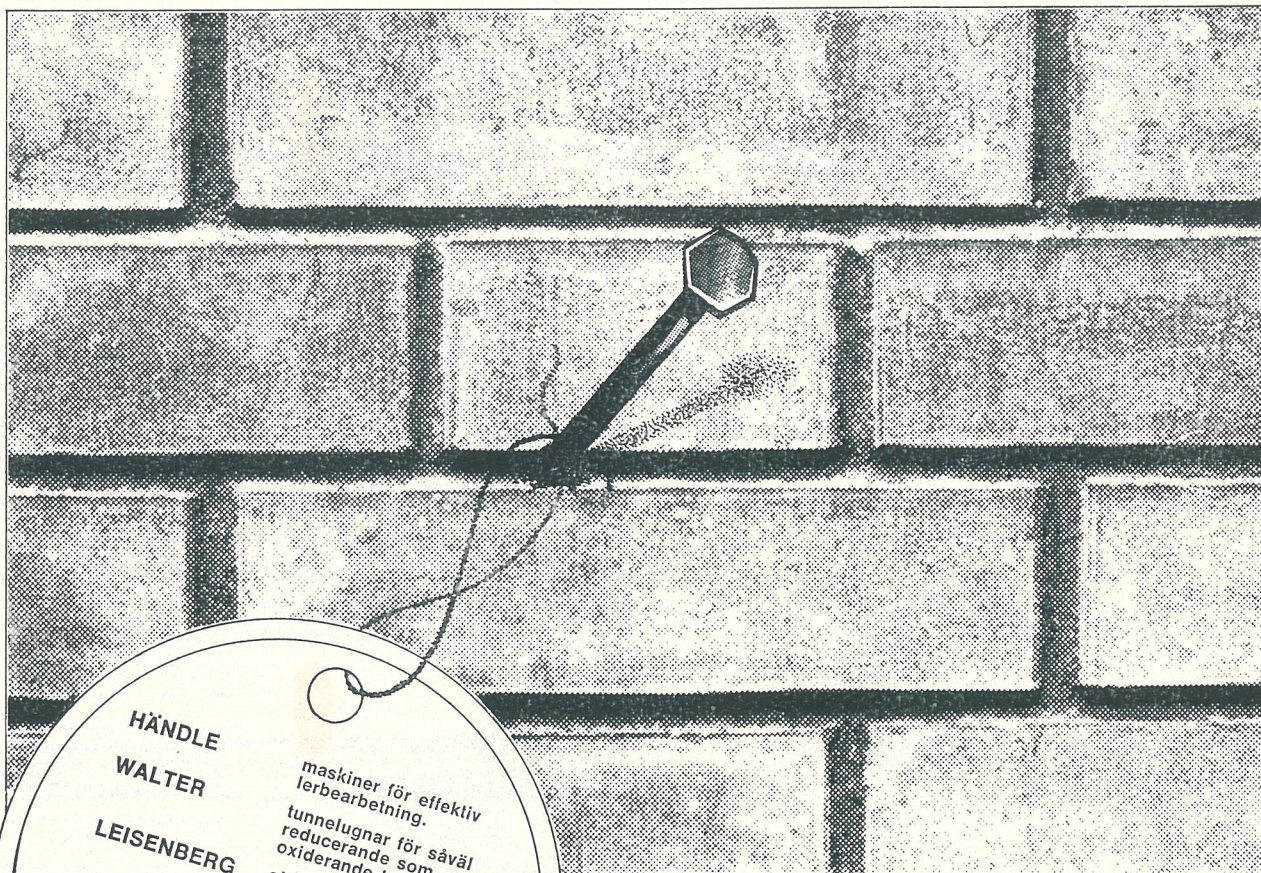
 **Stråbruken ab**

STOCKHOLM  
08/24 82 00

GÖTEBORG  
031/45 46 27-28

MALMÖ  
040/93 20 10-11

ÖREBRO  
019/11 02 25



HÄNDLE

WALTER

LEISENBERG

GEORG WILLY

TRAFÖ

maskiner för effektiv  
lerbearbetning.

tunnelugnar för såväl  
reducerande som  
oxiderande bränning.

oljeeldningsanlägg-  
ningar, elektroniskt  
temperaturstyrda.

skärningsbord och  
fyllningsautomater  
för exakt avskärning  
och avsättning.

transportautomater  
för skonsam  
produkthantering.

# hög enhetlig kvalitet, producerad billigare!

Ständigt ökade krav på tegelindustrins produkter och ständigt stigande konkurrens gör det nödvändigt att disponera över en maskinpark, som tillfredsställer t. o. m. de högsta tekniska krav — och visar attraktiv driftsekonomi. En enda maskin, som icke fungerar perfekt, fördröjer och fördyrar produktionen.

Därför är morgondagens krav investering i avancerad teknik och framstående kvalitet, när det gäller Eder maskinpark. **Händle, Walter, Leisenberg, Georg Willy** och **Trafö's** mångåriga, ledande marknadsposition är resultatet av oavbruten forskning, utveckling, kvalitetskontroll — och effektiv service.

Vi erbjuder Eder utnyttjandet av en rik erfarenhet i fråga om rationalisering av tegelproduktion och ny- eller omprojektering av tegelbruk. Rekvirera våra utförliga data om tegelbruksmaskiner i förenklad, standardiserad produktion för att uppnå större kapacitet, högre kvalitet, ökad driftsäkerhet — och därmed bättre ekonomi för Eder!

KRAFT  
KVALITET  
KUNDSERVICE

Generalagent för Sverige och Danmark.

Huvudkontor i Köpenhamn:

**VIGGO BENDZ A/S**

Roskildevej 519-523 · 2600 Glostrup · TLF.(01)\*9641 22



# Dränering med TEGELRÖR ger alltjämt bästa resultatet – nu ännu bättre med styrningar av plast

### A DRÄNERING och ÅTERFYLLNING m.m. vid murad källarytervägg.

2 st. 75 mm (3") eller 1 st. 100 mm (4") tegelrör sammanfogade med styrningar, vinkelböjar, grenrör och förlängningsrör av plast. Dessa plastdetaljer från Bergo-Plast är godkända av byggnadsstyrelsen den 20.6.1967 (DNR. T 288/67).

### Utdrag ur Svensk Byggnorm 67

32:22 Mark. :2311 Murad källarytervägg bör i regel föras med ett kapillärbrytande skikt, t.ex. av asfalt. Väggens insida bör ej föras med diffusionshindrande beläggning eller målning.

Mark invid byggnad läggs i sådan lutning från byggnaden att ytvatten kan avledas.

2:2211 Marklutningen intill byggnad bör bedömas bl.a. med hänsyn till terrängens lutningsförhållanden kring byggnaden, markens genomsläpplighet och eventuell förekomst av närbelägna avspögningsrännor. I fig. 32:2211 visas lämplig lutning på markytan kring byggnader med golv direkt på mark, då marken är förhållandevis plan. Lutar marken åt ett fall, bör tillräckliga förhållanden användas vid den sida av byggnaden där marken ligger högst.

2:233 Golv på mark. Golvkonstruktion direkt på mark utförs så, att den ger erforderligt skydd mot markluft.

Golv på icke självdränerande jord läggs på kapillärbrytande och dränerande skikt med en tjocklek större än den kapillära stighöjden i skiktet.

Lämplig ångspärr eller luftningsanordning används i golvkonstruktion med tät eller fuktåtgående golvbeklägning, där fukt- och uppvärmingsförhållandena så kräver.

2:231 Som kapillärbrytande och dränerande skikt godtas ett 15 cm tjockt skikt av grus, om gruset inte innehåller fraktioner som vid siktning i naturfuktigt tillstånd passerar maskvidden 2 mm. Om skiktet skall avleda grundvattnet i större mängd, t.ex. i samband med grundvattensänkning, dimensioneras skiktets tjocklek även med hänsyn härtill.

Kapillärbrytande och dränerande skikt packas lämpligen enligt 23:53322, andra stycket.

Vid värmda golv direkt på mark och då värmeväxling är framträdande under golvets bör ångspärr i regel anbringas under golvkonstruktionen.

2:234 Ventilert utrymme under bottenbjälklag. Utifrån byggnad med slutet, ventilert utrymme under bottenbjälklaget, s.k. kryptymme, iakttas följande.

a) Jordlagret närmast under det ventilerte utrymmet dräneras så att vatten inte kan bli stående i utrymmet. Dräneringen får utelutas, om marken består av självdränerande jordart.

b) Markytan rensas från virkesrester och annat organiskt material som kan ruttna.

c) Utrymmet ventileras antingen genom öppningar mot det fria så placerade och utformade att god genomluftning uppnås, eller på annat sätt med motsvarande ventilationseffekt. Galler insätts i ventilationsöppningarna.

2:2341 Ventilert utrymme under bottenbjälklag av trä enbart genom öppningar i grundmuren erhålls i regel tillräcklig luftmättnings- och utrymme har en fri höjd av minst 30 cm och ventilationsöppningarna är rästa och har en total genomströmningsarea (summan av in- och utsugningsöppningarna) av minst 20 cm<sup>2</sup>/m<sup>2</sup> bjälklagsyta. Om marken i utrymmet täcks med material som i tillräcklig grad förhindrar att avdunstad markluft tränger upp i kryptymmet, kan öppningsarens genomströmningsarea dock minskas till 10 cm<sup>2</sup>/m<sup>2</sup> bjälklagsyta. Vid bottenbjälklag av betong eller lättbetong bör ventilationsöppningarnas totala genomströmningsarea likaså vara minst 10 cm<sup>2</sup>/m<sup>2</sup> bjälklagsyta. Öppningarnas underkant bör ligga minst 10 cm över den yttre markytan. Finsns hjärtform i kryptymmet måste denna i regel föras med ventilationsöppningar så att ventilation kan ske tvärs över utrymmet.

Ytterväggsgaller 15x15 cm typ Gy enligt SIS 60:00:06 räknas ha 160 cm<sup>2</sup> genomströmningsarea, galler 15x15 cm av pressad plåt 100 cm<sup>2</sup> genomströmningsarea.

2:2342 Där slutet kryptymme är avsett att kunna inspekteras, vilket är förbehålls från bl.a. underhållspunkt, är det lämpligt att utrymmet ges en fri höjd >v minst 60 cm.

### C DRÄNERING och FUKTBEGRÄNSANDE ÅTGÄRDER vid fribärande golvbjälklag över slutet ventilert utrymme över jord.

Visst kan det ibland vara roligt att prova nya metoder och material. Men när det gäller en så viktig sak som dränering av byggnader bör man hålla sig till den enda metod man sedan gammalt vet fungerar perfekt — den med tegelrör.

I och med tillkomsten av Bergoplasts styrningar, grenrör och vinkelböjar — godkända av Kungl Byggnadsstyrelsen — har dränering med tegelrör blivit ännu bättre.

I vår nya broschyr får Ni fullständig information, råd och anvisningar om dränering av hus med tegelrör och styrningar. Beställning kan ske genom insändande av vidstående kupong.

**Industrifirman BERGOPLAST**  
Västbovägen 47, 331 00 VÄRNAMO

Vänligen sänd mig kostnadsfritt broschyren om dränering av hus med tegelrör och styrningar m m

Namn .....

Adress .....

Postnummer .....

Ort .....

TEGEL 1/70

**Industrifirman BERGOPLAST**  
Västbovägen 47 · 331 00 Värnamo · Tel. 0370/171 51

# betongspik, stålspik och ståldyckert

Vanlig trådspik är alldeles utmärkt till träkonstruktioner men för hårdare material behövs **specialspikar**.



**Betongspik** av manganlegerat stål. Stor genomträngningsförmåga, maximal hållkraft i hårdbetong.



**Stålspik** för spikning i betong, tegel och hårdträ.



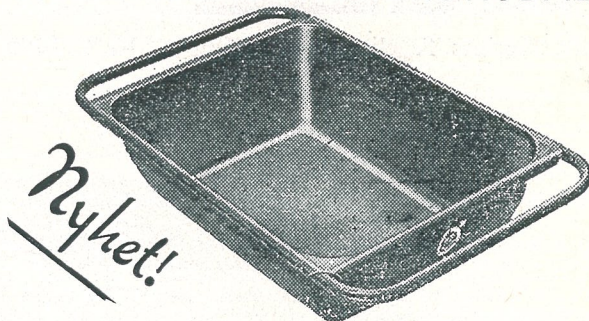
**Ståldyckert** för spikning av golvlister, dörr- och fönsterfoder. Finns i olika färger.

SPECIALISTEN PÅ SPECIALSPIK



**GUNNEBO  
BRUKS AB**  
590 93 GUNNEBOBRUK

## HELPRESSAD MURBRUKSBALJA



LÄTT I VIKT · LÄTT ATT ARBETA UR · LÄTT ATT RENGÖRA · ABSOLUT TÄT · STAPLINGSBAR

Finns i två storlekar 55- och 70-lit.

Lackerad i grågrön rostskyddande färg.

Handtag av Ø 22×1,5 mm stålrör, runtgående.

	Längd	Bredd	Djup	Rymd	Plåt	Vikt
Best.nr 55	680 mm	500 mm	190 mm	55-lit.	1 mm	8 kg
Best.nr 70	680 mm	500 mm	220 mm	70-lit.	1,25 mm	10 kg

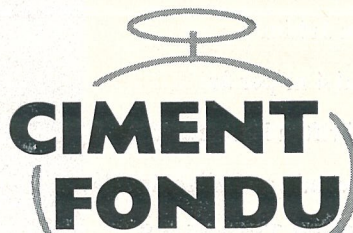
Säljes av Järnhandlare och Byggnadsmaterialaffärer

**Bröderna Franssons Verkstads AB**

Fågelsta, 591 00 Motala

Tel. 0141/301 70 vx

## aluminatcement



hårdnar på **24 timmar**



CIMENT FONDU — aluminatcement, snabbhårdnande, eldfast, korrosionsbeständig, värmeisolerande. Max. temp. 1350°C.



ALAG — ballastmaterial för hårdbetong- och värmebeständiga golv. Max. temp. 1200°C.



SECAR 250 — vit kalciumaluminatcement, snabbhårdnande. Temperaturområde 1100—1800°C.

AKTIEBOLAGET INGENIÖRSFIRMAN

**TITAN**

103 24 STOCKHOLM 16 TEL. 08/23 26 00

# TEGEL

Organ för Sveriges Tegelindustriförening

Nr 1 1970 Argång 60

## Innehåll

- 5 S:t Görans barnklinik imponerande tegelbyggnad
- 12 Snabbt mot full höjd tack vare tegelement
- 14 Modern tegelarkitektur förenad med komplicerad byggnadsfunktion

## Redaktion

Redaktör och ansvarig utgivare:  
Civiling. Reinhold Elgenstierna

Redaktionssekr.: Jan Juhlin

Tegel utkommer med 4 nr per år

Intresserade får tidskriften kostnadsfritt

Eftertryck med angivande av källan är tillåtet

Tryck: Stockholms Södra Tryckeri AB,  
Stockholm 1970

## Omslagsbilden

visar S:t Görans barnklinik, som utgör första etappen av S:t Görans sjukhus — eller som det numera heter, S:t Görans undervisnings-sjukhus. I mitten av januari månad togs barnkliniken i bruk och därmed upphörde verksamheten vid Kronprinsessan Lovisas barn-sjukhus.

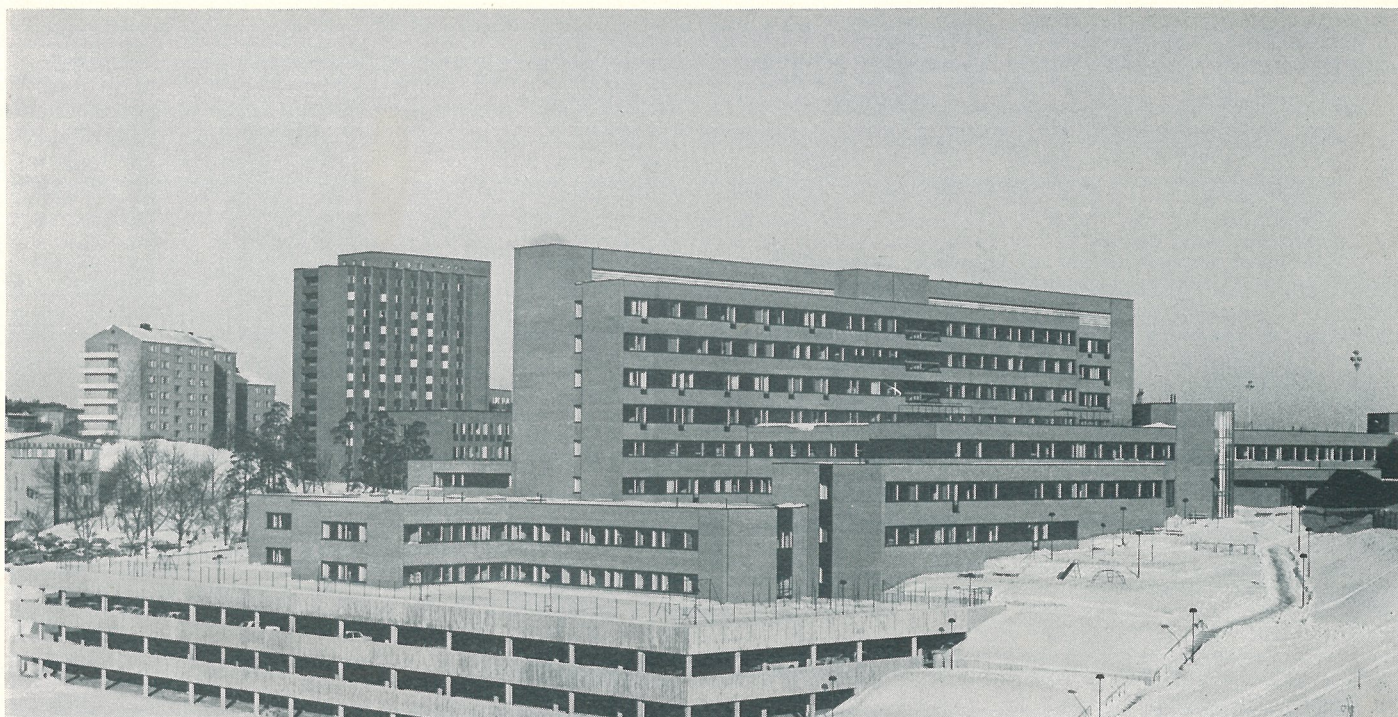
På sidorna 5—11 presenterar vi den nya barnkliniken.

Foto: Gösta Nordin, Stockholm.

## Tegelbruk anslutna till Sveriges Tegelindustriförening

Fr = rött fasadtegel, Fg = gult fasadtegel, Fgr = gult och rött fasadtegel, M = murtegel, R = dräneringsrör, S = spik-tegel, T = taktegel, Tg = gult taktegel

- Almnäs Bruk AB<sup>2</sup>  
544 00 Hjo, tel. (0503) 160 05 Fr, M, R
- Falkenberg Tegelbruks AB  
Tegelbruksvägen 16, 311 00 Falkenberg,  
tel. (0346) 144 30 R
- AB Forssa Tegelbruk  
510 35 Bollebygd, tel. (033) 850 39, 851 40 Fr, M
- AB Försökstegelbruket<sup>1</sup>  
233 00 Svedala, tel. (040) 40 11 40 Fr, M, T
- Gotlands Nya Tegelbruks AB  
Box 146, 621 00 Visby, tel. (0498) 154 50 [Havdhem]  
Fgr, M, R
- Haga Tegel AB<sup>3</sup>  
199 00 Enköping, tel. (0171) 333 35 Fr, M
- Hallsbergstegel AB  
Fack 39, 694 00 Hallsberg, tel. (0582) 111 35 Fr, M
- AB Harge Bruk  
690 43 Hammar, tel. (0583) 700 74, 703 76 Fr, M
- HTH Industrier AB  
598 00 Vimmerby, tel. (0492) 120 60 [Hults Tegelbruk,  
Hycklinge, tel. (0494) 310 09, 311 58] Fr, M, R
- Hyllinge Tegelbruk  
260 61 Hyllinge, tel. Hälsingborg (042) vx 424 00,  
ordersektionen, Fr, M
- Hälltorps AB<sup>2</sup>  
530 42 Vinninga, tel. (0510) 502 35 M, R
- Högsby Tegelbruk, Box 23  
570 70 Högsby, tel. (0491) 201 11, 205 61 M, S, T
- Högs Tegel AB<sup>1</sup>  
244 00 Kävlinge, tel. (046) 392 90 [Hög, Lödde-  
köping] Fg, M
- AB Kaniks Tegelfabrik<sup>1</sup>  
230 51 Flädie, tel. (046) 470 24, 470 09 Fgr, M
- Kvänums Tegelbruks AB<sup>2</sup>  
530 20 Kvänum, tel. (0512) 920 24 M, R
- Mariedals Tegel AB<sup>2</sup>  
530 60 Lundsbrunn, tel. (0511) 571 08 M, R
- Mariesjö Tegelbruk<sup>2</sup>  
Drottninggatan 10, 541 00 Skövde, tel. (0500) 123 28  
Fr, M, R
- Minnesberg Tegelbruks AB<sup>1</sup>  
Minnesberg, 233 00 Svedala, tel. (040) 48 52 40,  
48 52 50, 48 52 55 Fgr, M
- AB Nyby Tegelbruk<sup>3</sup>  
Box 93, 733 00 Sala, tel. (0224) 140 56 [Tegelbruket  
Jugansbo, tel. (0224) 520 12] T
- Påboda Tegelbruksförening u.p.a.  
380 12 Söderåkra, tel. (0486) 213 47 R, T
- Rögle Tegelbruk<sup>1</sup>  
AB P. Olsson & Co, 252 21 Hälsingborg, tel. (042)  
12 07 50 [Rögle] Fg, M
- Sala Tegelbruks AB<sup>3</sup>  
Box 3, 733 00 Sala, tel. (0224) 131 60 Fr, M
- Salsta Tegel KB<sup>3</sup>  
740 33 Vattholma, tel. (018) 35 00 42 Fg, M
- Sennans Tegelbruk<sup>1</sup>  
AB P. Olsson & Co, Hälsingborg, tel. (042) 12 07 50  
[Sennan] Fr, M
- Skara Tegelbruk AB<sup>2</sup>  
532 00 Skara, tel. (0511) 101 71, 102 97 Fr, M, R
- Slottsmöllans Tegelbruk<sup>1</sup>  
305 90 Halmstad, tel. (035) 11 80 54 Fr
- Sundsviks Bruk AB<sup>3</sup>  
150 22 Nykvarn, tel. (0755) 460 60, 460 61 Fr, M
- Tjärby Tegelbruks AB  
310 23 Genevad, tel. (0430) 700 10 Fr, M, R
- Trönninge Tegelbruks AB  
310 30 Trönninge, tel. (035) 400 06 Fr, M
- AB Vara Tegelbruk  
Box 93, 534 00 Vara, tel. (0512) 100 32, 101 50 M, R
- Välbackens Tegelbruks AB  
Prästgatan 24, 831 00 Östersund, tel. (063) 113 85,  
196 65, 137 55 [Brunflo] Fr, M, R
- AB Waksala Tegelbruk  
Hjärnegatan 10, 112 29 Stockholm, tel. (08) 50 55 33,  
50 05 74 [Brillinge, Uppsala, tel. (018) 12 14 60 -61  
-62] Fg, M
- Walla-Tegel AB<sup>3</sup>  
Box 13, 640 23 Valla, tel. (0150) 605 00 [Valla  
Tegelbruk, Valla] Fr, M, R  
Fabr. för arm. tegelskift, 640 24 Sköldinge, tel.  
(0157) 503 70
- Weberöds Nya Tegelbruks AB<sup>1</sup>  
240 14 Veberöd, tel. (046) 804 50 Fr, M, R, T
- Östra Grevie Tegelbruk AB<sup>1</sup>  
230 17 Östra Grevie, tel. (040) 48 70 06, 48 73 72  
Fgr, M
- <sup>1</sup> Ensamförsäljare: AB Tegelcentralen, Postbox 17118,  
200 10 Malmö, tel. (040) 734 20.
- Försäljning genom:  
<sup>2</sup> Västgotategel AB, Torggatan 17, 541 00 Skövde,  
tel. (0500) 158 73, 158 07, 150 73.
- <sup>3</sup> Tegelbrukens Försäljnings AB, Box 7206,  
103 84 Stockholm 7, tel. (08) 23 31 15.



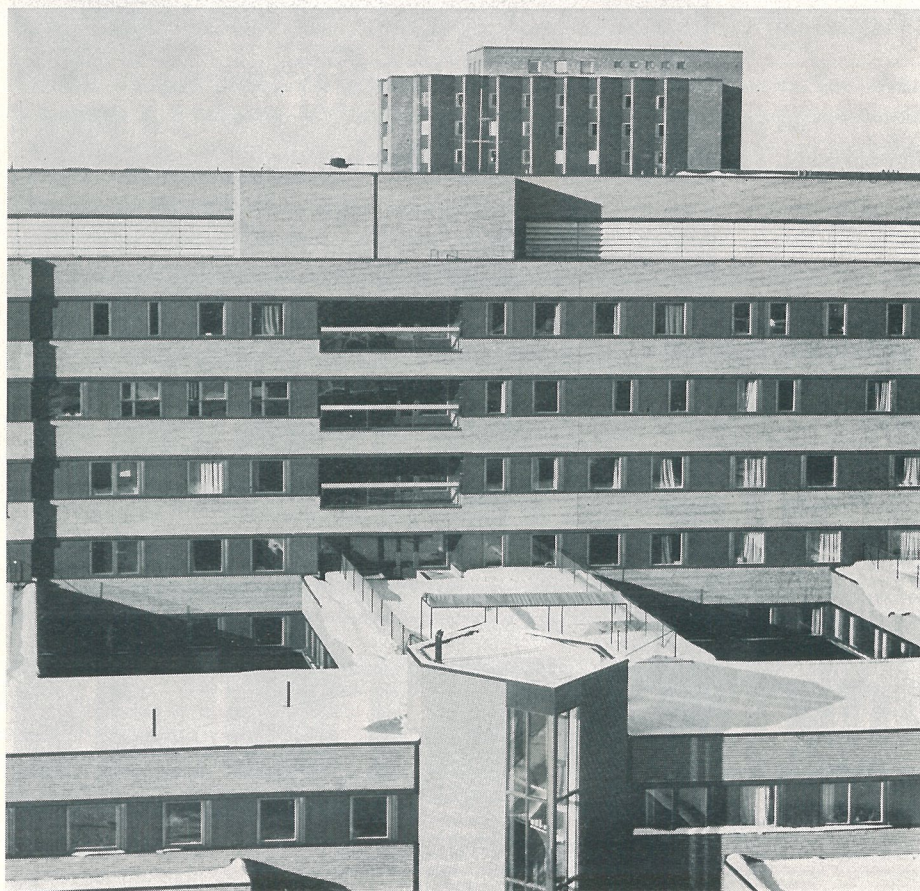
S:t Görans  
barnklinik  
imponerande  
tegelbyggnad



I mitten på januari månad stod den första etappen av nya S:t Görans sjukhus — eller som det numera heter, S:t Görans undervisningssjukhus — klart. Samtidigt som denna första etapp — utgörande barnkliniker med 229 vårdplatser — togs i bruk upphörde verksamheten vid Kronprinsessan Lovisas barnsjukhus. Helt utbyggt kommer S:t Görän att vara i slutet av 1970-talet och kommer då att, förutom Kronprinsessan Lovisas barnsjukhus, även övertaga läkarutbildningen vid Serafi-merlasarettet.

Barnklinikbyggnaden har förlagts till sjukhusområdets västra del och har från huvudsjukhuset skilda entréer. Verksamheten kommer att bedrivas på tre kliniker, en barnmedicinsk, en barnkirurgisk och en barn- och ungdomspsykiatrisk.

Barnklinikbyggnaden har uppförts som ett koncentrerat block med en lägre byggnad för behandlingsavdelningar, öppen vård m.m. och en högre för de somatiska vårdavdelningarna. Den psykiatriska kliniken har i sin helhet förlagts till den lägre byggnadens södra







del. Topografiska förhållanden — kraftig sluttning mot Lindhagensgatan — har medfört att huvudentren från Kungsholmsgatan kommer att ligga i plan 6 medan man från Kellgrensgatan når det nedersta planet — ett garageplan.

Kapaciteten vid det nya barnsjukhuset blir hög. Bara på medicinska mottagningsavdelningen beräknar man få 10—15.000 besök per år och på den kirurgiska 15—20.000 besök per år. En

nyhet är att man har ett "föräldrahotell", bestående av ett antal hotellrum med dagrum och pentry. På det sättet kan föräldrarna vara i omedelbar närhet av sina barn. Funktionerna bygger helt på barnpatienternas behov. Barnet följs inte bara av läkare och sjuksköterskor utan även av lekterapeuter under hela vårdtiden. Det finns skola och rehabilitering, där barnen delas upp i grupper efter ålder. De barn som skall behandlas kirurgiskt kommer att lekas

fram till operationerna. Lekterapeuterna tar hand om barnen och förströer dem inför vad som skall ske. Hobby-, terapi- och lekrum finns det gott om. På taket anläggs hela lekgårdar. Allt görs med tanke på barnen.

Men problemen har varit många och svåra försäkrar Arkitekt SAR Anders Tengbom:

— Det svåraste har varit att i detta stora sjukhus skapa en skala som passar barnen. Det betyder mycket för att





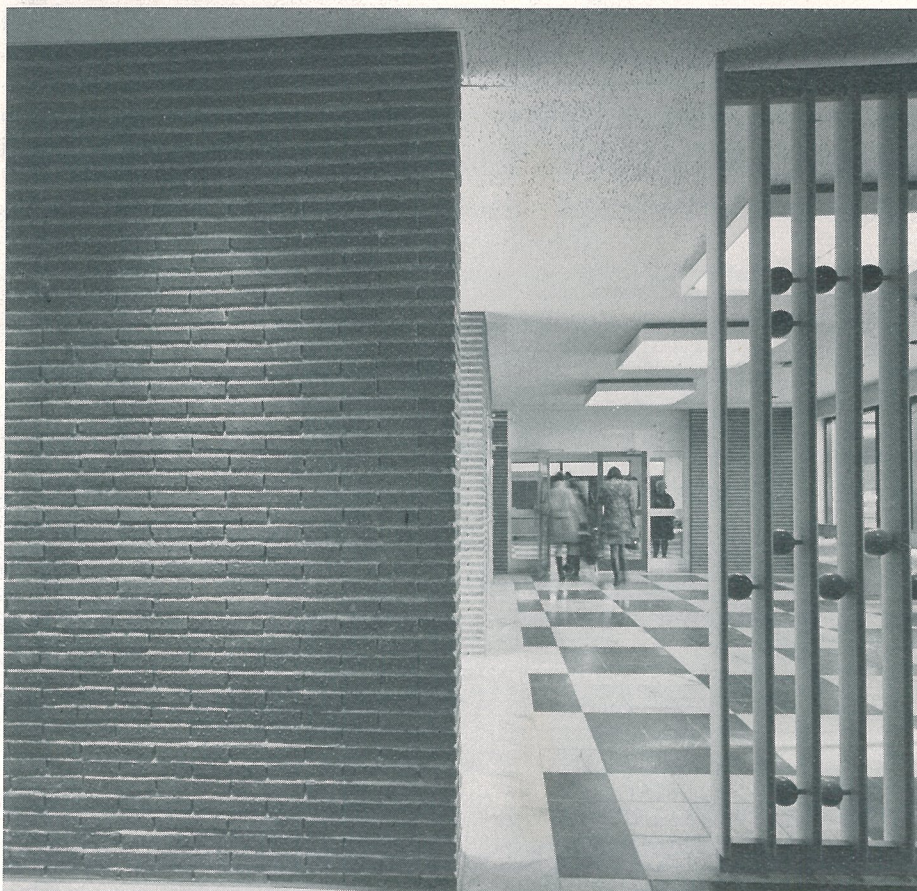
barnen inte skall känna sig så främmande i miljön. En barnvänlig miljö betyder mer än man tror. Vi hoppas at vi lyckats med detta viktiga miljöarbete. Samtidigt har vi måst ta hänsyn till de krav som är förbundna med ett undervisningssjukhus.

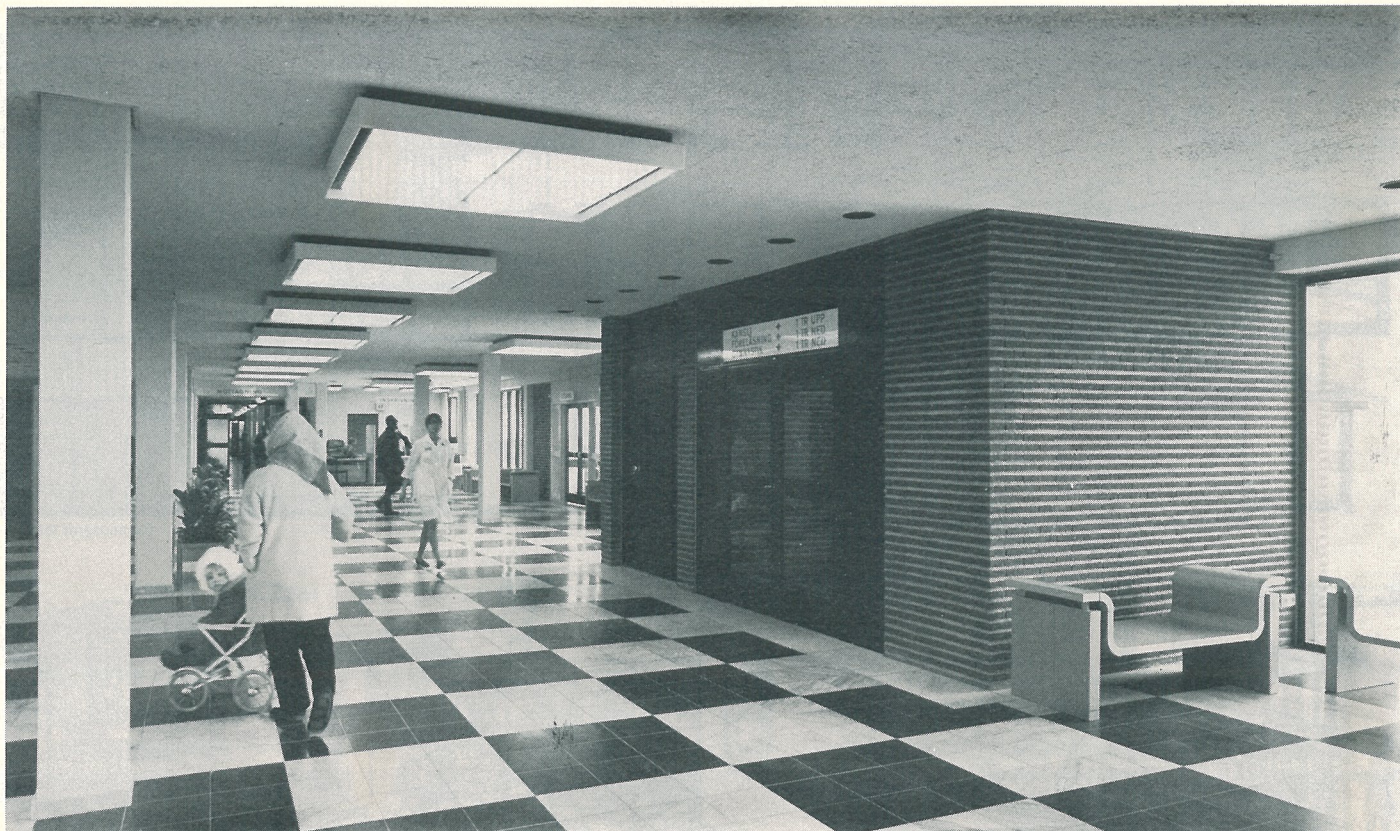
— Vi har försökt att dela upp byggnadsvolymer, men detta har varit en utomordentligt svårlöst uppgift. Tomten är så liten, den ligger ju mitt i stan och en viss volym måste in. I interiörerna har det då varit lättare. Skalan tycks vara fin och allt är barnvänligt. Vi har omsorgsfullt valt material och delat upp ytorna, så att de små skall trivas utan att känna spår av den gamla ovänliga sjukhusmiljön.

Beträffande fasadmaterial fanns dock inga problem för Arkitekt Tengbom:

— Ur såväl tekniska, arkitektoniska som miljömässiga synpunkter var det bara tegel som var tänkbart. Vi valde Sundviks 40 mm höga, rött sandade fasadtegel.

**Foto: Gösta Nordin, Stockholm**





#### Tekniska data

Byggnadsstomme

Pelardäckskonstruktion — plastgjuten betong

Fasadbeklädnad

Tegel

Ventilation m.m.

Luften i vådrummen omsättes tre gånger per timme (75 kbm/patient)

Luftbefuktning i hela byggnaden

Kylning av lokaler med stort värmeöverskott såsom operations-salar samt vissa solbelysta fasadlokaler

Transporter, kommunikationer

Manuellt transportsystem med containers

Två rörpostanläggningar (point to point)

Förberedelser vidtagna för ett automatiskt transportsystem (schakt och kulvert) inom barnklinikbyggnaden för framtida anslutning till huvudsjukhuset

Radio- och TV-studio för interna sändningar

Färg-TV är förberedd

Byggnadsvolym

Ca 160 000 kbm

Byggnadskostnad

Ca 60 Mkr

Utrustningskostnad

Ca 10 Mkr

Byggnadstid

Hösten 1966—hösten 1969

#### ARKITEKT:

TECAB Konsulterande Arkitekter AB CG Carlstadt och A Tengbom Arkitekter SAR

#### INREDNINGSARKITEKT:

Sven Kai-Larsen Tore Darelius Inredningsarkitekter SIR

#### STATISK KONSTRUKTÖR

Ingenjörfirman Jacobson & Widmark AB

#### VVS-KONSTRUKTÖR

Hugo Theorells Ingenjörbyrå AB

#### EL- OCH HISSKONSTRUKTÖR

Hans Hedlund & Co AB

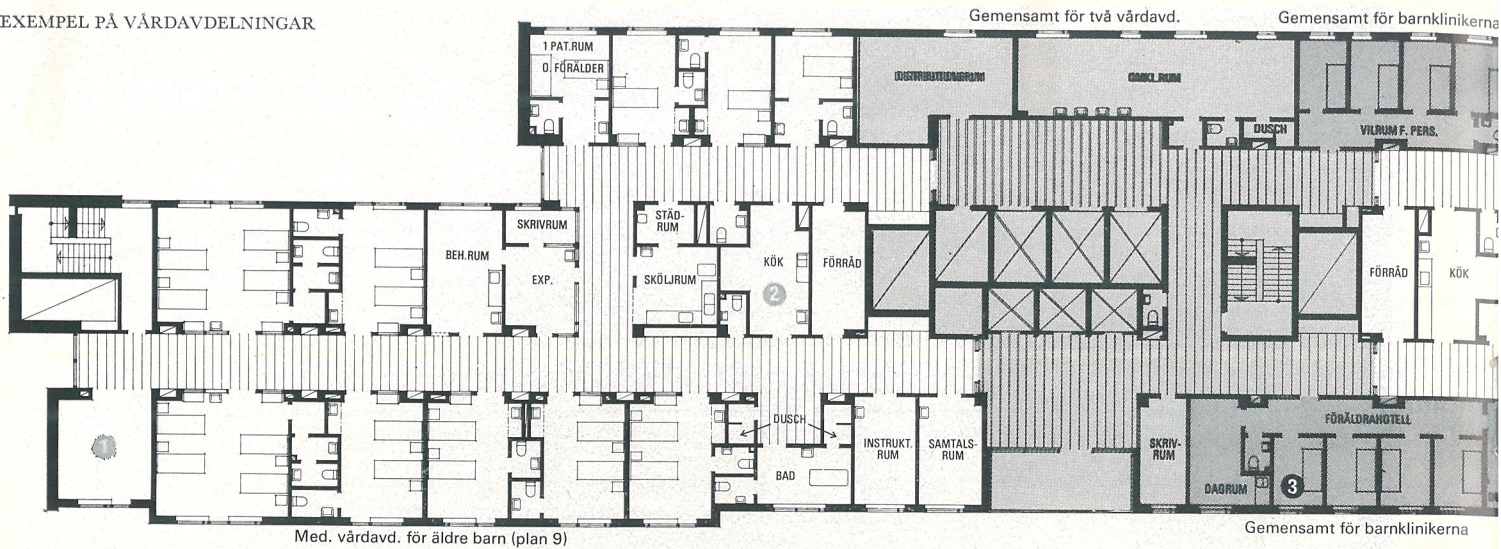
#### TRÄDGÅRDSARKITEKT

Gunnar Martinsson Trädgårdsarkitekt FST

#### GENERALENTREPRENÖR

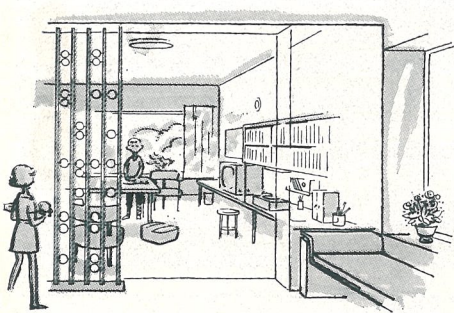
Svenska Industribyggen AB



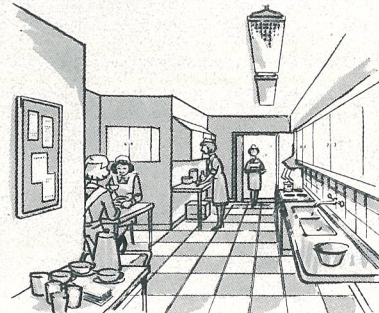


Med. vårdavd. för äldre barn (plan 9)

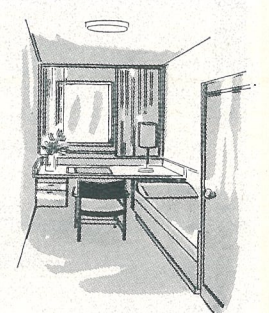
Gemensamt för barnklinikerna



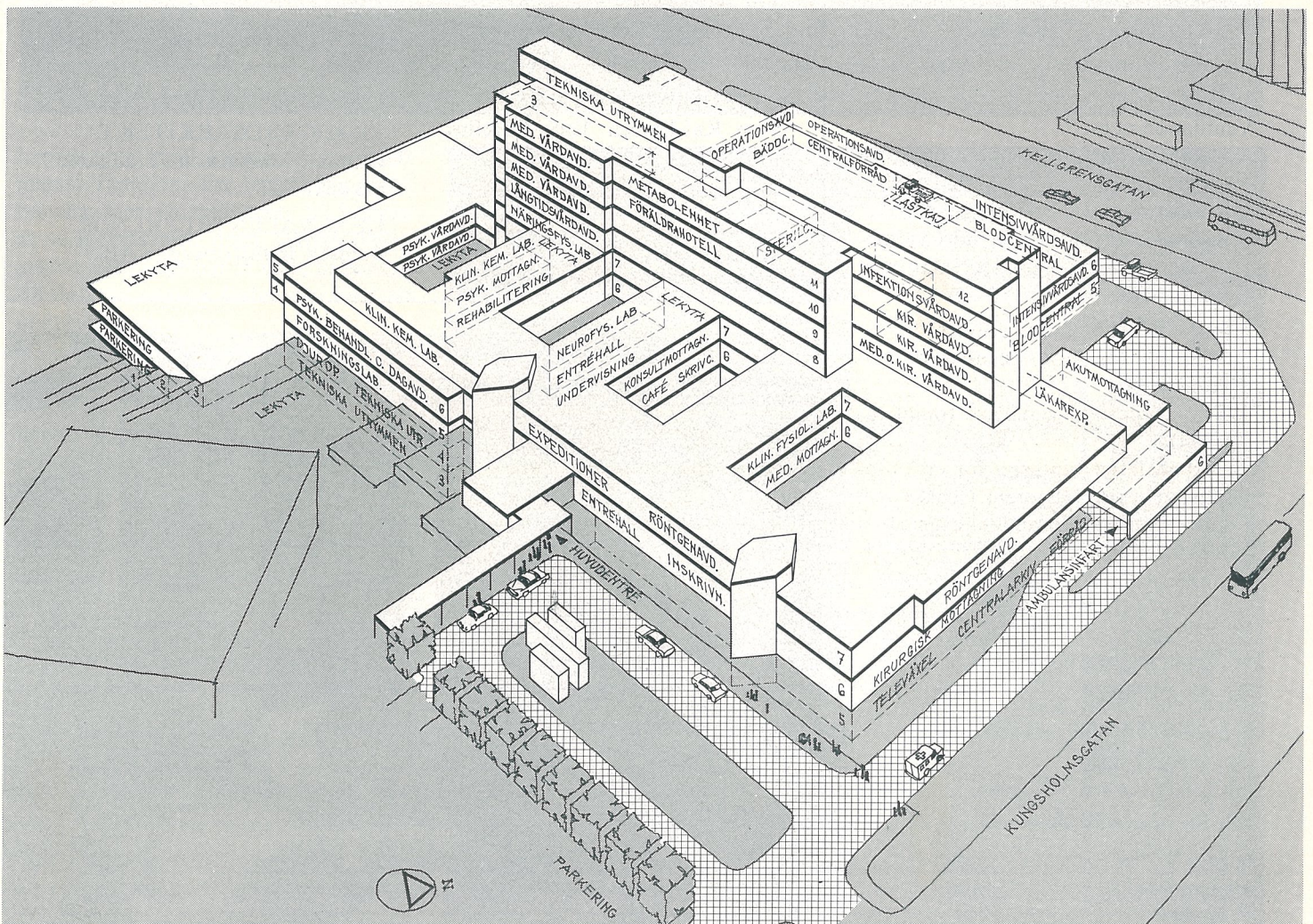
1 DAGRUM

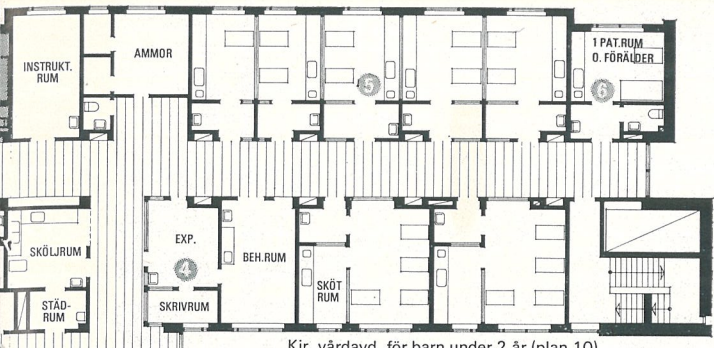


2 AVDELNINGSKÖK

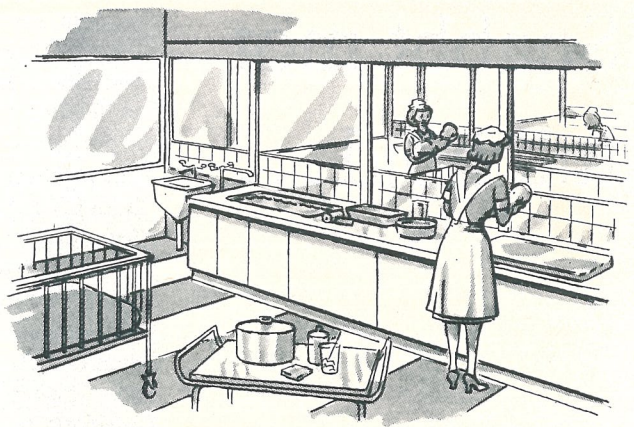
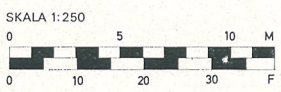


3 HOTELLRUM

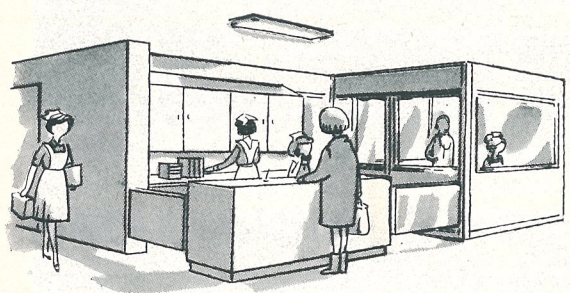




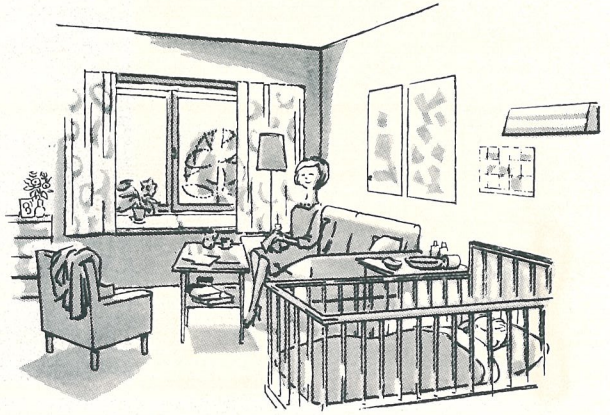
Kir. vårdavd. för barn under 2 år (plan 10)



5 VÅDRUM FÖR SPÄDBARN



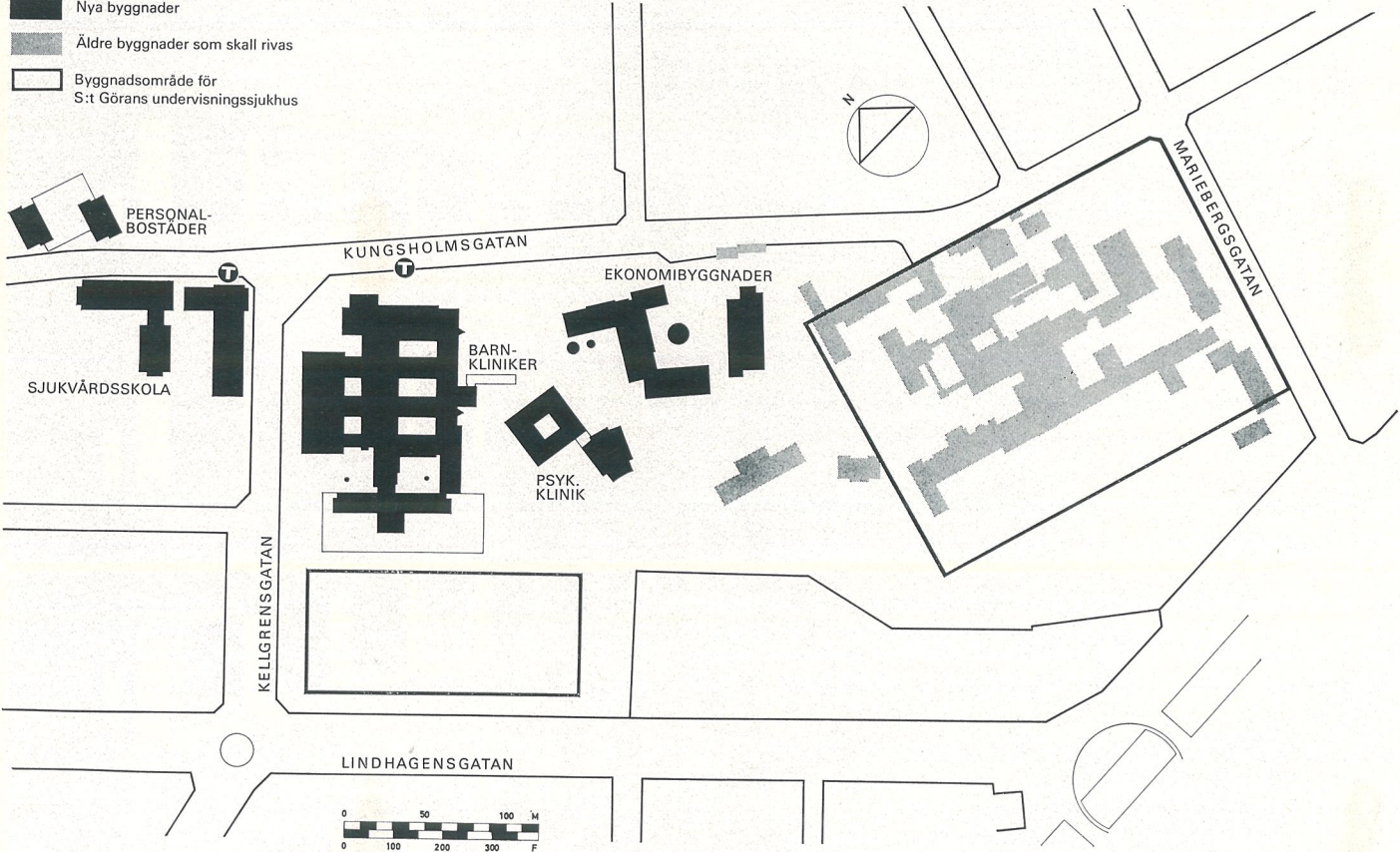
4 SJUKSKÖTERSKEEXPEDITION



6 VÅDRUM MED PLATS FÖR FÖRÄLDER

SITUATIONSPLAN

- Nya byggnader
- Äldre byggnader som skall rivas
- Byggnadsområde för S:t Görans undervisningssjukhus



# Snabbt mot full höjd . . .

I förra numret av TEGEL visade vi några bilder från det då nyligen påbörjade tegelementbygget i kv. Kävalleristen i Stockholm.

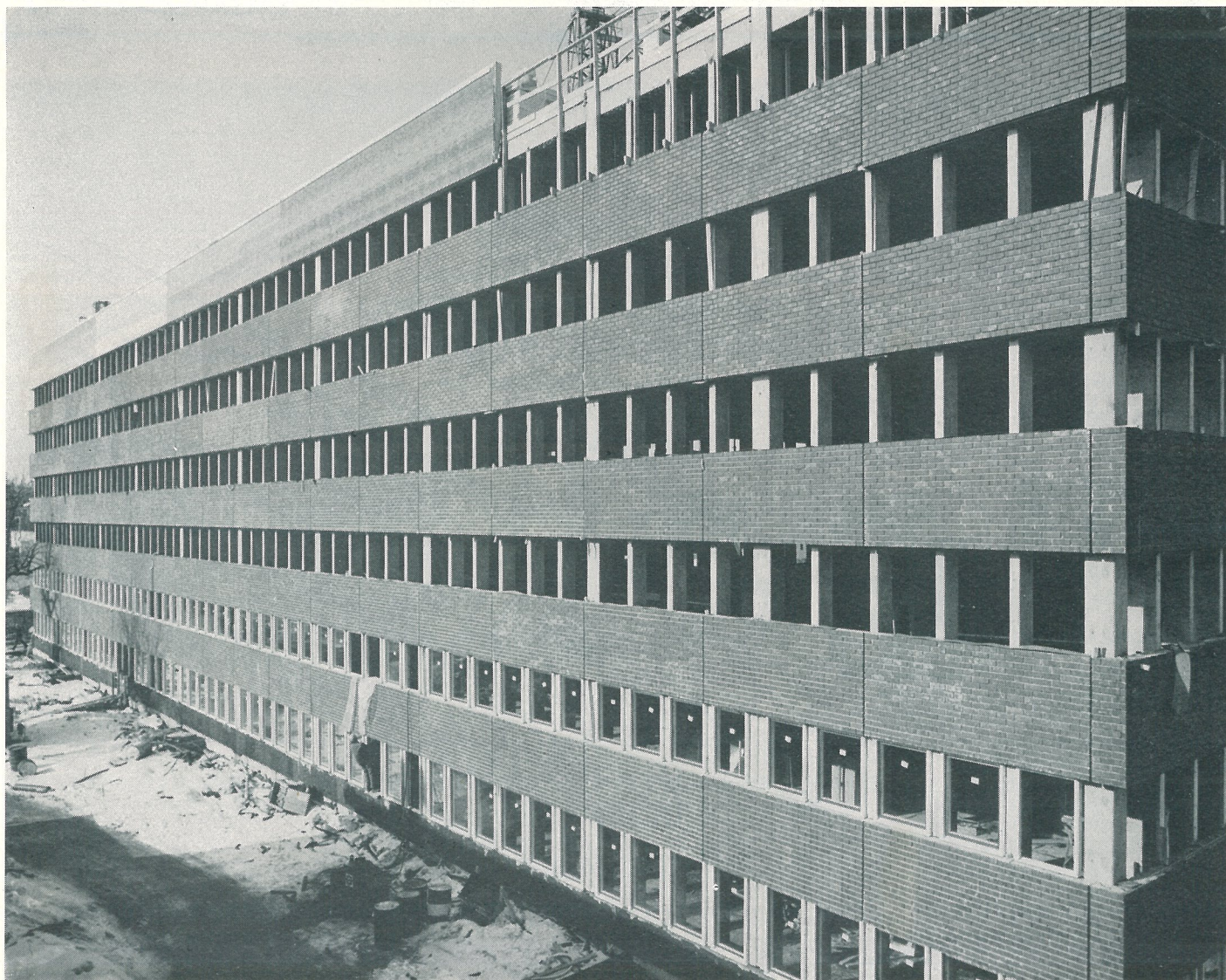
Drygt tre månader senare — i början på mars — såg byggnaden ut som bilden nedan — full höjd är uppnådd för etapp I.

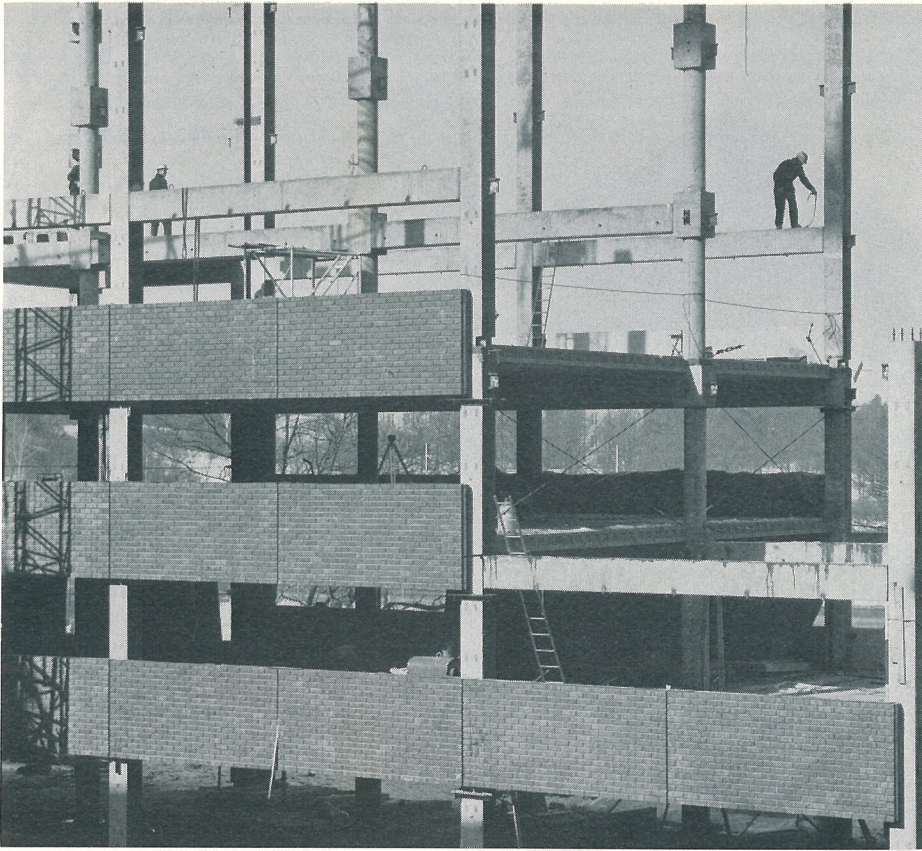
Trots en för stockholmsområdet sällsynt besvärlig vinter har arbetet kunnat fortgå helt plan enligt, vilket hänger samman med att såväl bärande stomme med pelare och bjälklag som fasader uppförts av prefabricerade delar.

Som framgår av bilderna är fasaden uppdelad i horisontella fönster- och bröstningsband. Den övervägande delen tegelement har måtten  $1,60 \times 3,60 \text{ m}^2$  och är tillverkade enligt sandwichkonstruktion med — från utsidan räknat — 60 mm tegel, 100 mm cellplast och 60 mm betong.

. . . tack vare  
tegelement

Foto: Gösta Nordin, Stockholm







## Modern tegelarkitektur förenad med komplicerad byggnadsfunktion



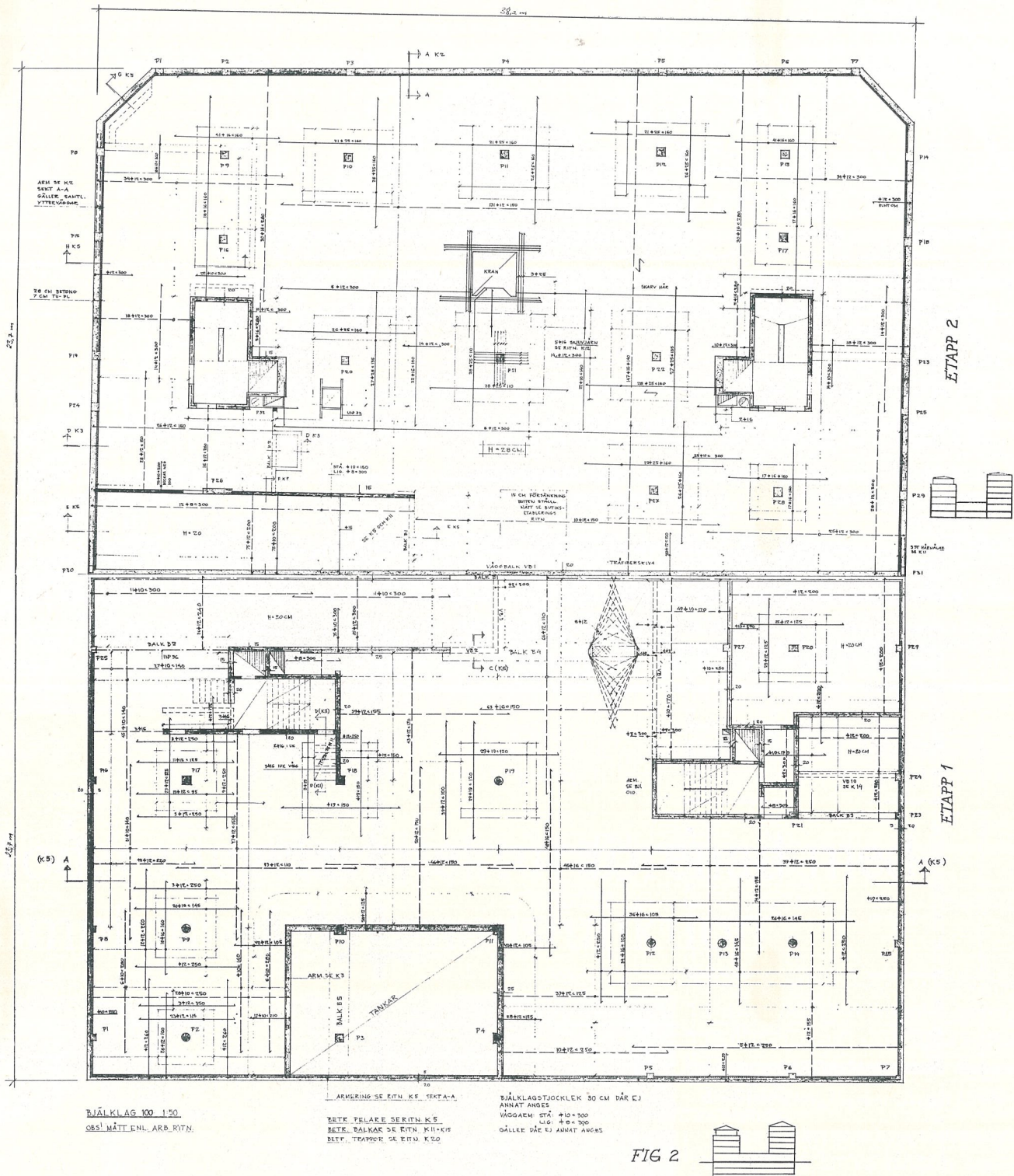
I december 1969 invigdes andra och slutliga etappen i saneringen av kvarteret Semele i Borås centrum. Byggnadsåren har varit 1964—65 och 1968—69.

Den tvåskeppiga byggnaden utgör ett exempel på att en modern tegelarkitektur kan förenas med en komplicerad byggnadsfunktion. Byggnaden är en betongkonstruktion med tegelbeklädnad.

Arkitekter har varit Kjell Ödeen Arkitektkontor, Stockholm, och Lennart Olssons Arkitektkontor, Borås. Konstruktörer har varit Bo-Göran Hellers, Stockholm, och Göran Jaselius, Borås. I ett inledande skede av konstruktionsarbetet deltog också Paul Ekehed, Kungälv.







har ifackning skett med lättbetong som lätt kan genomrytas.

Bärningen i husliven sker med längsgående betongbalkar som framgår av sektionen i fig. 3. Dessa är klädda med 4 cm beklädnadstegel.

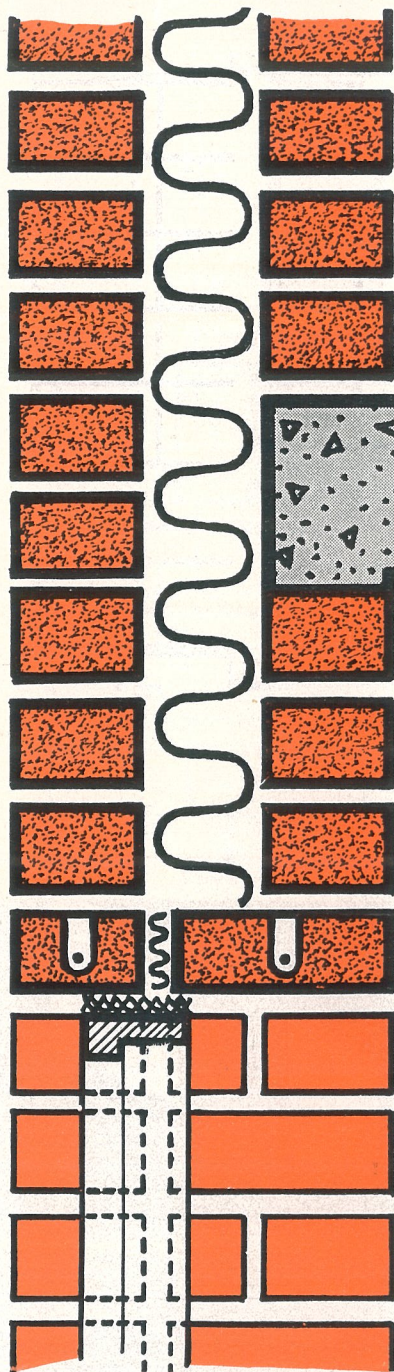
Den pelarburna betongplattan i markplanet framgår av fig. 2. Plattan

har konstruerats som ett pelardäck på pelare utan vouter. Den armering som krävs över pelarna för att förhindra genomstansning är visad. I ett fall har skjuvarmering över pelaren måst tillgripas. Gavlarna är klädda med 1/2-stens tegel. Tegelskivorna är i underkant upplagda på vinkeljärn som är in-

gjutna i våningshöga betongbalkar. Dessa höga balkar bärs antingen direkt på pelare eller med konsolverkan av de understa balkarna i husliven.

Foto: Studio Jan Olsson AB, Göteborg





**FÖRENKLA  
FÖRBÄTTRA  
FÖRBILLIGA**  
tegelbyggandet

med

**SPÄNN-  
← ARMERADE  
TEGELSKIFT**

Oberoende av tegelsort och fabrikat kan Ni alltid erhålla tegelskift med förspänd armering till Edert bygge.

Vidtala Eder tegelleverantör eller kontakta oss för ytterligare information.

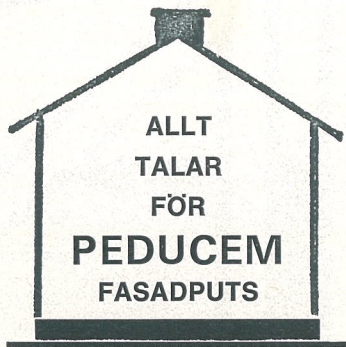
Broschyr och prislista kan rekvireras från oss eller från de flesta mellansvenska tegelbruk och större byggmaterialaffärer.

För teknisk information:

**SKÖLDINGE BYGGELEMENT AB**

BOX 9, 640 24 SKÖLDINGE

TEL. 0157/503 70



**AB PRODUCTIA**

S:t Paulsgatan 1 · 116 47 Stockholm  
Telefon 08/44 99 90

**Spara 20–30% på Edra  
bränslekostnader**

Isolera med EKONOMISKUM  
— luftcellplast som sprutas in  
i väggar, golv och tak

Fackmässigt utförande



Ring för närmare upplysningar

**KÄVLINGE HUSFÖRBÄTTRINGAR AB**

Lärkgatan 8, 243 00 Höör - Tel. 0413/22 500

Utförandet av

**TRÄDGÅRDSANLÄGGNING**

**VÄGENTREPRENADEN**

samt

**BELÄGGNINGSARBETEN**

för terrasser vid

S:t Görans barnkliniker

har anförtratts



**Firma**

**Trädgårdsanläggningar**

WERNER PIETZSCH  
Gökvägen 42, 183 51 Täby  
Tel. 08/756 14 67

**Byggmästare**

**Byggnadsföretag**

Har Ni tänkt på att det blir billigare, om Ni köper ställnings-  
och murartrall direkt av tillverkaren.

När Ni har tänkt igenom, så är Ni välkommen med Eder be-  
ställning på trallor till oss.

Pris och leveranser får vi diskutera.

Vår tillverkning omfattar även bodar, lekstugor m. m.

Ring eller skriv till

**BRÖD. JOHANSSONS  
EMBALLAGEINDUSTRIER**

340 13 Hamneda · Tel. 0372-550 49

PS. Telefonbeställningar även kvällstid. Spar annonsen. DS.

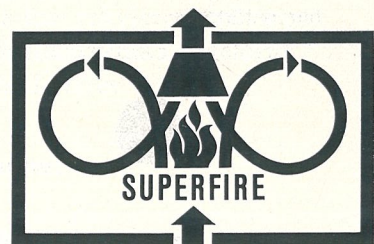
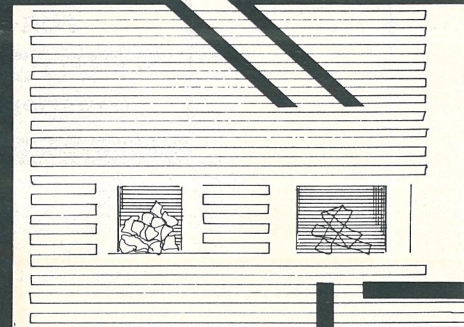
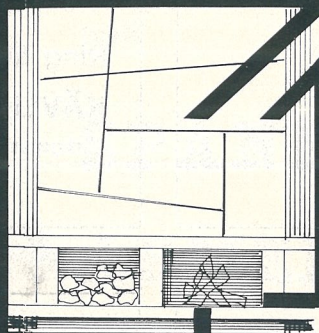


**SUPERFIRE** är namnet på Europas mest köpta öppna spis.

Den introduceras nu i Skandinavien.

Så länge Ni inte vet mer om **SUPERFIRE** – vet Ni ej heller om Ni väljer rätt öppen spis.

Ring eller skriv så skickar vi handbok och ritningar.



**SUPERFIRE-SKANDINAVIEN AB**

Box 41 · 401 20 Göteborg 1 · Telefon 031/801680



# SUNDSVIKS BRUK AB

har tillverkat det röda specialbeställda fasadteget

250×120×40 mm till S:t Görans barnklinik.

Liksom även allt tegel för invändig murning.

Leveransen har skett genom



## Tegelbrukens Försäljnings AB

Norrlandsgatan 11 · Box 7206 · 103 84 Sthlm 7 · Tel. 08/23 31 15



**FOPSSA**

TEGELBRUK BOLLEBYGD

TEL. 033-850 39, 851 40

510 35 BOLLEBYGD

