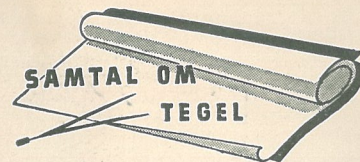




TEGEL

6-1951

MURNING I MINUSGRADER



Kom vi inte överens förra vintern då Mason stod på skorstensmurning att vara särskilt försiktiga med murningen då det var så kallt som i dag.

Nog gjorde vi det och det var bra för annars hade vi väl fått mura om alla skorstenarna. Det var nog som ingenjörn sa. Bruket blev till is i en skorsten och den fick vi riva för alla stenarna låg lösa.



*MURA men,
mura icke under olämplig väderlek!*

TEGELBRUKENS FÖRSÄLJNINGSAKTIEBOLAG
S T O C K H O L M

Upplaga: 6 900 ex.

Bilaga medföljer.

TEGEL

ORGAN FÖR SVERIGES TEGELINDUSTRIFÖRENING

Redaktionskommitté: Kapten H. STRÖM - Direktör J. BAUNGE - Ingenjör K. WRÅKE

Redaktör och ansvarig utgivare: Civilingenjör R. ELGENSTIERNA

Redaktionsombud: Ingenjör S. HENNINGSSON, Heby - Civilingenjör H. SCHLYTER, Göteborg
Ingenjör K. WRÅKE, Malmö - Ingenjör S. ÅLANDER, Sundsvall

Redaktion och expedition: ENGELBREKTSGATAN 29, STOCKHOLM, TEL. 10 80 51

Eftertryck utan skriftligt tillstånd förbjudet. Copyright. — Tryckeri AB Thule, Stockholm 1952

Nr 6 — 1951

ÅRGÅNG 41

INNEHÅLL

Familjehotellet i Nockebyhov

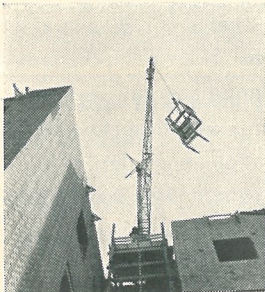
Carl Erik Carlstedt

Stockholms nya kollektivhus presenteras



Det byggs i Göteborg

Örjan Armfelt-Hansell



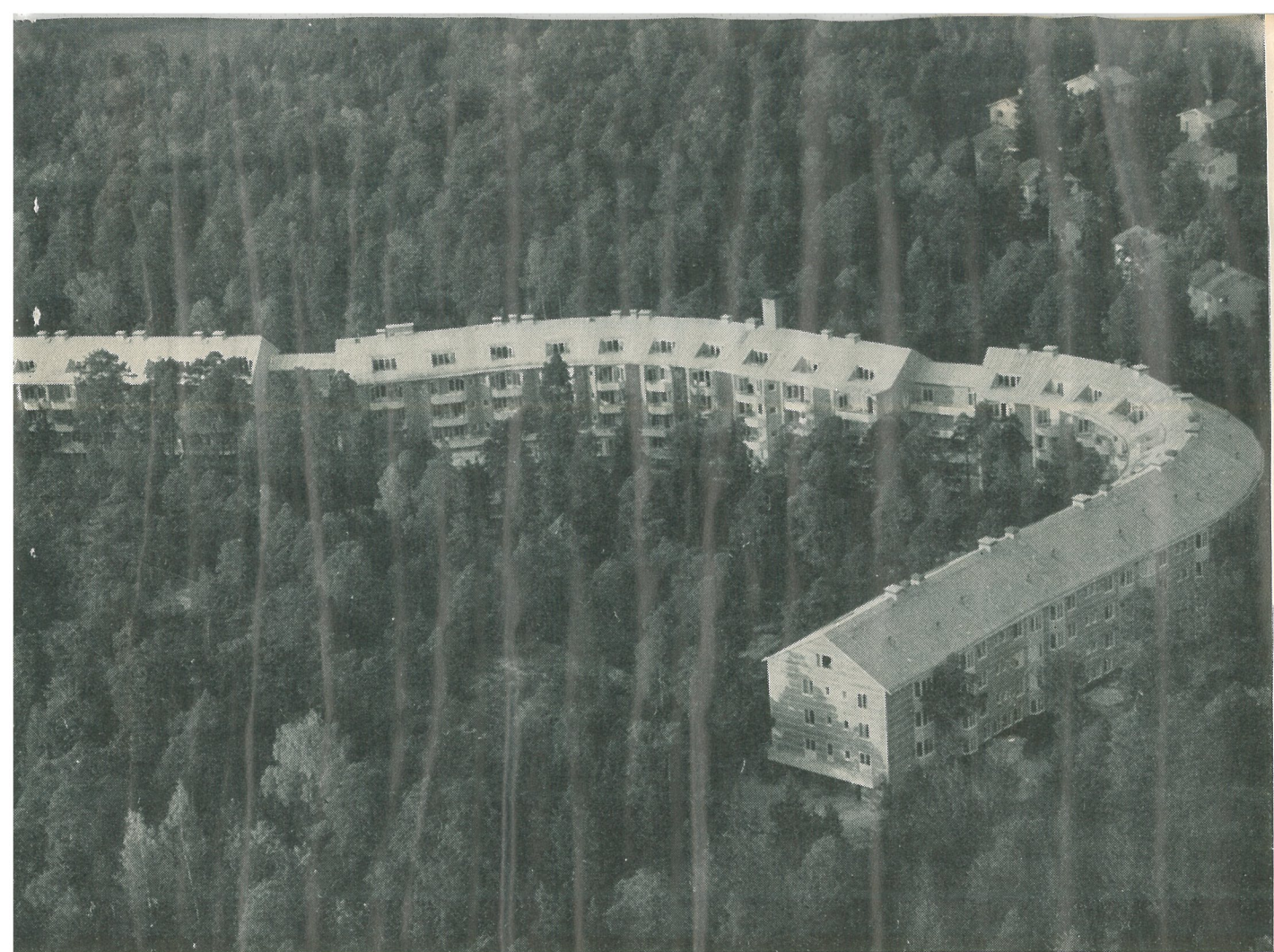
Några intryck från en rundfärd i det Göteborg som kommer

Med detta nummer har TEGEL avslutat sin 41:a årgång och den första årgången med fyrfärgsomslag och standardformat. Det har varit ett glädjande år för redaktionen. Läsekretsens intresse har varit i oavbrutet stigande.

Men framgångarna och upplagens stegring fyller inte bara en redaktör med glädje utan bereder också många svårigheter i synnerhet när det gäller en tidskrift av TEGEL:s karaktär. Den är ju märklig så till vida att den sänds ut gratis. Bli inte rädd! Vi tänker inte föreslå någon prenumerationsavgift. Men på grund av de kraftigt förhöjda tryckningskostnaderna och de tekniska förbättringarna måste vi vara övertygade om att TEGEL verkligen når rätt person. För att Ni skall få tidskriften även i fortsättningen måste vi därför tyvärr be Eder att sända in bilagda kort med uppgift om namn och adress.

Redaktionen är angelägen om att tidskriftens innehåll i största möjliga utsträckning skall motsvara läsekretsens önskemål. När vi därför i alla fall måste besvara våra läsare med att skicka in ett kort, har vi tagit oss friheten att på baksidan av detta be Eder besvara en del frågor angående tidskriftens innehåll. Vi hoppas att läsekretsen på detta sätt hjälper oss i vår strävan att göra TEGEL ännu bättre.

★ Om Ni önskar få TEGEL även i fortsättningen, skicka då in kortet så snart som möjligt — varför inte redan i dag.



*Inbäddat i naturskogsreservatets djupa grönska ligger det nya, stora kollektivhuset.
Bilden godkänd för publicering av Försvarsstaben*

FAMILJEHOTELLET I NOCKEBYHOV

av civilingenjör Carl Erik Carlstedt

Stockholms nyaste kollektivhus står nu färdigt, hyresgästerna ha tagit sina lägenheter i besittning och de kollektiva serviceanordningarna ha börjat fungera. Det har uppförts av byggmästare Olle Engkvist som det sista i raden av kollektivhus han under årens lopp försett staden med. Arkitekter ha varit Backström och Reinius.

Detta s. k. familjehotell är avsett för ett i viss mån annat klientel än förutvarande kollektivhus. Lägenheterna äro i allmänhet relativt stora och ge

Foto av C. G. Rosenberg med undantag av flygbilden (ovan) och övre bilden å sid. 87.

utrymme även för större familjer. I princip skilja de sig varken till utrustning eller planlösning från normala hyreslägenheter av god standard.

Av de kollektiva anordningar som finnas, märkes i första hand restaurangen med tillhörande kök, som ombesörjer middagsmålet för husets alla hyresgäster. Måltiden intages i den trivsamma restauranglokalen med väggmålning av artisten Ture Tideblad och specialkomponerad servis. Maten kan, om så önskas, hämtas till bostaden.

Vidare finnas såväl tvättstugor för hyresgästerna som handelstvättstuga, samt möjlighet att erhålla städhjälp av i huset boende städerskor.



Den ljusa, luftiga restaurangen med väggmålningar av Ture Tideblad, vackra träkolonner, tageltygsklädda stolar och en för kollektivet komponerad servis ger ett intimt och ombonat intryck

Läge och placering i terrängen

I motsats till andra kollektivhus ligger detta ej i stadens centrala delar. Långt ute i Nockeby har det placerats, i kanten av det natursköna skogsområde som omger sjön Judarn. Kvarteren ha de klingande namnen Ceremonien och Parentationen.

Närheten till Drottningholmsvägen med livligt trafikerade busslinjer och till Nockebybanans ändhållplats ger goda förbindelser med staden i övrigt.

För att vinna en god anslutning till terrängen har byggnaden, som i själva verket består av tre huskroppar sammanbundna med smalare partier, lagts i en buktande linje nära krönet av ett bergparti. Detta jämte den i största möjliga utsträckning skonade skogsvegetationen bidrager till att förtaga intrycket av husets stora längd — 250 m.

Inåt gården sluter sig byggnaden kring idealiska lekplatser för barnen med fullständig frihet från trafik och direkt kontakt med orörda skogsområden. Från balkongerna ha mödrarna god utsikt över gården.

På gårdssidan ligger också den som ett turkiskt tält utformade festlokalen, som med en gång står i förbindelse med restaurangen. Den använder hyresgästerna för gemensamma eller privata fester.



Middagsmålet tillagas



Den borgmursliknande bebyggelsen inramar lekplatsen där barnen rasar ut bland klätterträd och klippblock



Redan snart 300 år

HAR TEGEL LEVERERATS
FRÅN LOMMA

Efter en hemställan till Konungen år 1682 då fabrikationen av tegel redan pågått ett par årtionden, beviljades tillstånd för tillverkning av tegel på "en plats wid Lomma nära Mallmoe wharest meckta bequem och tienligt wara skall".

Genom sekler har våra bruk levererat tegel till gårdar, byar och städer och utvecklats till vad de nu äro — moderna fabriker med moderna resurser.

Ur tillverkningsprogrammet:

Gult och gulgrönt fasadtegel i olika nyanser.
Handslaget och strängpressat; Fulltegel och 78-hålstegel.

AB LOMMA TEGELFABRIK
LOMMA

Tel. Malmö 46 20 02
46 20 04





*I det traditionsrika köpmannabuset
Östergatan 6, Malmö, är de skånska
tegelbrukens kontor inrymt.*

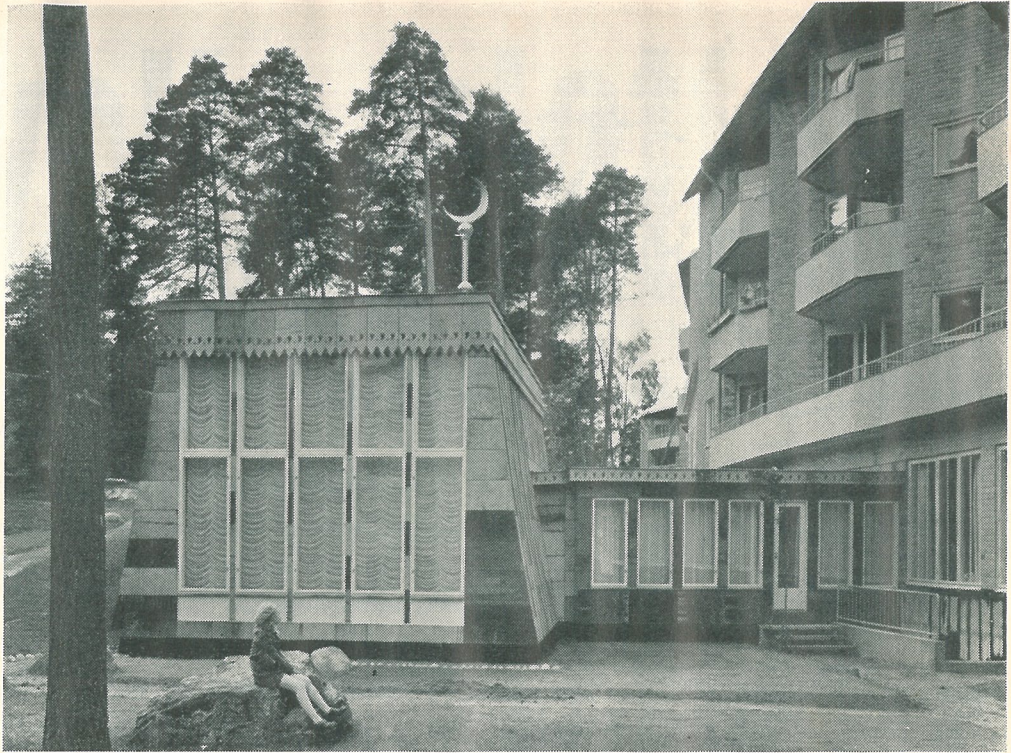
Konsultera oss gärna

Moderna byggnadskonstruktioner fordra noggranna beräkningar och materialens egenskaper måste till det yttersta utnyttjas för att största ekonomiska utbyte skall erhållas. Ingående kännedom om materialens tekniska egenskaper och möjligheter kräves av konstruktör och fackman. Byggnadsmaterialet framför andra — TEGEL — utgör härvid intet undantag.

Då Ni behöver upplysningar om TEGEL hänvänd Eder med förtroende till vårt kontor. Rön från praktiska försök och tegelbrukens laboratorier stå till Edert förfogande.

SKÅNETEGELBRUKENS
Centralkontor

Östergatan 6 · MALMÖ · Tel. 31831, 31832

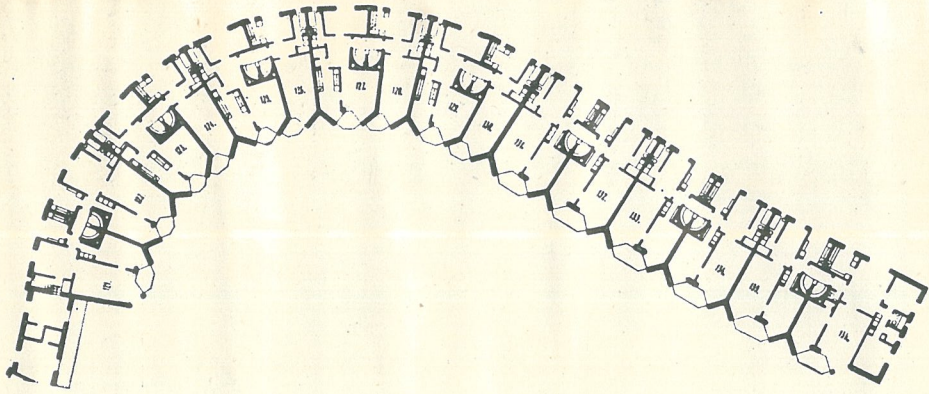


I naturparken ligger — i förbindelse med restaurangen — den muntra parkpaviljongen som hyser den intima fesilokalen. Den ärggröna koppartäckningen är från ett gammalt kyrktorn

I anslutning till huvudentrén finner man den lilla butiken, oumbärlig för husmödrarnas kompletteringsinköp

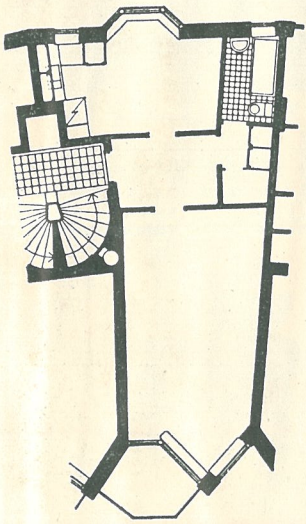


I restaurangens vestibul har hyresgästerna möjlighet att slå sig ner i den trevliga soffgruppen och förkorta ev. väntetid med läsning eller en pratstund med grannarna



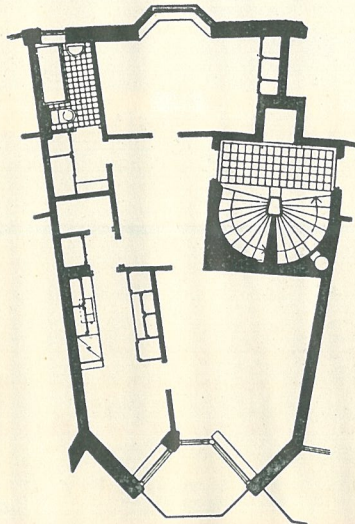
Skala 1: 800

Plan av husdel C



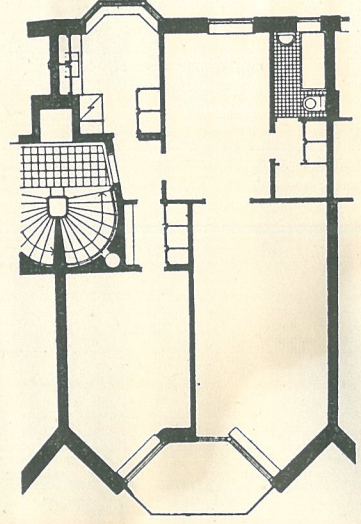
Skala 1: 200

1 rum och kök



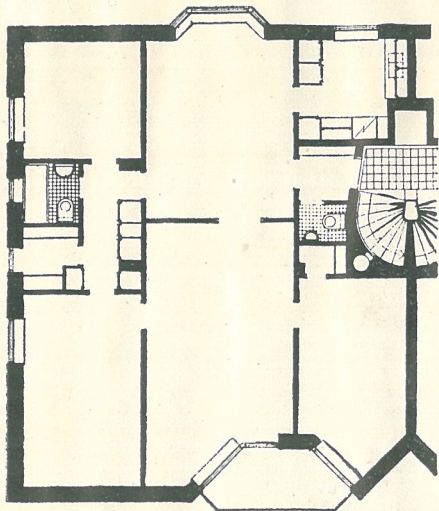
Skala 1: 200

2 rum och kök



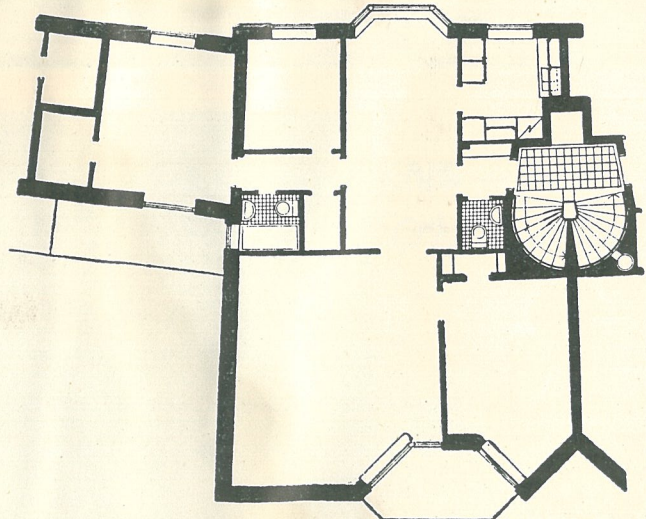
Skala 1: 200

3 rum och kök



Skala 1: 200

5 rum och kök



Skala 1: 200

5 rum och kök

WALLA-PLATTAN

ett överlägset mellanväggsmaterial

WALLA-PLATTAN intar en obestridd särställning
bland mellanväggsmaterial. Vi vet att man inom
byggkretsar sedan många år uppskattar och litar på
WALLA-PLATTAN, ett förtroende, som grundar
sig på den höga kvalitet och de många tekniska för-
delar WALLA-PLATTAN, tack vare omsorgsfulla
tillverkningsmetoder, kan visa upp



Viktiga fakta

- WALLA-PLATTAN är absolut rak
- brandsäker
- ljudisolerande
- fri från fukt
- och kemiskt neutral

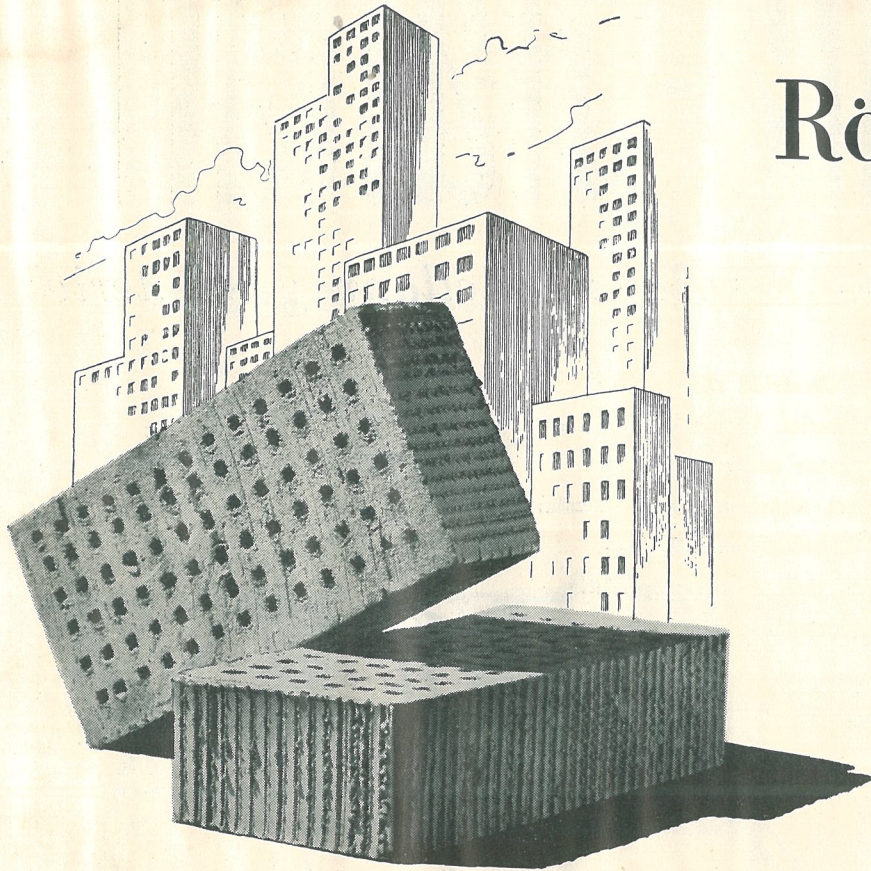
TEGELBRUKSAKTIEBOLAGET WALLA



KATRINEHOLM

POSTADRESS: KATRINEHOLM

TEL.: TEGELBOLAGET



Rögle Gula

månghålstfasadtegel — ett te-
gel med hög tryckhållfasthet!

Bygg med Rögle gula, mån-
ghålstfasadtegel — 78-håls,
rettflat!

Sorteras i olika vackra
färgtoner i gult!

BEGÄR OFFERT!


 AKTIEFÖRBUNDET **POLSSON & CO** HÄLSINGBORG
 Tel. Hälsingborg 207 50 (växel)

När det gäller

TAKTEGEL

Se till att Ni får


 INREGISTRERAT VARUMÄRKE



från

HEBY TEGELVERK, SKÖLDBERG & Co K/B, Heby

Tel. Namnanrop "Heby Tegelverk"

Telegr.-adr. "Hebytegel"

Skandinavien's största taktegeltillverkare. Årsproduktion 10 000 000 taktegel.

Lägenheternas disposition och inredning

Ett flertal olika lägenhetstyper finnas, från enrummare till femrumslägenheter. Dessutom har till kollektivet anslutits ett närliggande radhus, som byggts samtidigt och som inrymmer lägenheter om sex rum och kök.

På grund av husets svängda ytterform bli rummen i allmänhet icke rätvinkliga. Den veckade gårdsfasaden samt det mot gatan vettande burspråket bidrager ytterligare till att ge rummen oregelbunden form. Genom smidig anpassning av planlösningen har man lyckats skapa okonventionella och trivsamma rum och lägenheter med god möblerbarhet. Den brutna konturen hos fasaden mot gården ger balkongerna vindskydd samtidigt som insyn mellan balkongerna hindras.

Lägenheterna äro inredda med rikligt med garderobs- och skåputrymmen. Köken ha elspisar, kylskåp och kryddskåp. Diskbänkar äro rostfria och vägg ovan dessa klädd med två skift kakel. Städskåp, skafferi, skåp och hyllor äro praktiskt inredda.

Golven äro belagda med linoleum utom i matrum och vardagsrum som ha ekparkett samt kapprum där slipad marmor använts.

Badrummen ha frontbadkar, badrumsskåp m. m. Golybeläggningsen är här sintrade plattor och väggar kakelklädda till 1,5 m höjd.



Lägenhetskök med matplats



Rummen saknar räta vinklar vilket framtvingat en okonventionell möblering



Gatufasadens fönster ger hyresgästerna utsikt över naturreservatet kring Judarnsjön



En korridor av samma slingrande form som huset förbinder med 8 tvåmans hissar bostäderna och kollektivhusets gemensamma centrum

Byggnadens konstruktion

Byggnaden vilar på grundmurar av betong nedförda till berg. Sockelmurarna ha värmeisolerats på insidan och utvändigt listindelats med stående lister i formen.

Fasadväggarna äro av $1\frac{1}{2}$ -stens tegel. Normalt har använts Sundsviks röda 78-hålstegel. I gatufasaden ha vart sjunde skift samt burspråksväggarna murats med gult, chamotterat 78-hålstegel från Brillinge.

Väggar kring trapphus samt lägenhetsskiljande väggar äro av betong. Ljudisoleringen hos de sistnämnda har ytterligare förbättrats genom på ena sidan murade plattväggar skilda från betongväggen genom ett 3 cm mellanrum med 1,5 cm stenullsmatta.

Bjälklagen bestå av korsarmerade betongplattor, vilka äro upplagda på fasadväggarna, trapphusväggarna och de tvärgående, lägenhetsskiljande väggarna. Genom användande av uppåtvända, i bjälklagsfyllningen dolda betongbalkar mellan de bärande väggarna ha plattspännvidderna kunnat hållas nere trots att bärande väggar eller pelare ej fått placeras inom lägenheterna.

Speciella konstruktiva problem ha uppstått vid

nedförande av hisschaktväggarna till grunden. De ligga rakt över den långa förbindelsegång som löper genom hela källaren och som måste vara fri från hindrande väggar och pelare. Detta har möjliggjorts genom att hissväggarna utformats som skivkonstruktioner. De äro upphängda i angränsande väggskivor i bottenvåningens trappväggar och stabiliseras genom horisontalkrafter i bjälklagen.

Den veckade gårdsfasaden motsvaras i allmänhet icke av en motsvarande veckad underliggande källarvägg. Av praktiska skäl och för att vinna större källarutrymmen har källarväggen gjorts rak och så att den tangerar fasadens ytterkontur. Detta har nödvändiggjort pelare och avväxlande balkkonstruktioner i källarvåningen.

För att minska risken för krymp- och temperatursprickor i den långa byggnadskroppen har denna uppdelats i 5 delar genom dilatationsfogar, som äro genomgående i väggar, bjälklag och tak.

Yttertaket över outnyttjade vindsutrymmen är av trä med taktäckning av galvaniserad plåt. Radhusen ha dock täckts med taktegel. Det s. k. turkiska tältet har klätts med koppar från ett gammalt kyrktorn.



DET BYGGS

I

GÖTEBORG

av Örjan Armfelt-Hansell

Punkthusbebyggelse i Södra Guldheden

Det finns få städer i vårt avlånga land, som är så svåra att lära sig hitta i som Göteborg. Dalgångar och bergknallar ligger strödda överallt och det tycks vara omöjligt att få någon totalbild av staden numera, sedan bebyggelsen en gång vandrade ut över vallgravarna. Men svårigheten för den utsände fotografen att hitta bland kufiska landshövdingehus, stadsdelar som påminner om serietabeller och spårvagnar som "numreras" efter färgen, hjälptes dock lätt upp av ciceronen — civilingenjör Hjalmar Schlyter, tidskriftens västkustrepresentant.

På följande sidor skall vi försöka redovisa några av de många glimtar vi fick under vår höstdagsvandring runt i det Göteborg som kommer.

Det bistra västkustklimatet är inte bara olämpligt ur byggnadssynpunkt, utan det kan också spela fotografen många oberäkneliga spratt. Men vi hade i stort sett tur och vädrets makter var ej alltför ogynnsamt inställda under den korta stund dagsljuset varar vid den här årstiden och ger fotografen möjlighet att jaga motiv. Bildurvalet har därför måst koncentreras till de områden, som vi besökte när det var fotograferingsljusst. Men vi konstaterade snart, att det fanns många byggnader, som skulle försvara sin plats lika bra och kanske

än bättre än de här medtagna. Men vi låta dem stå över tills tidskriften nästa gång hälsar på i västkustmetropolen.

Guldheden är ju det mest omtalade bostadsområdet i staden, så dit ställde vi först våra steg. Närmare bestämt till Södra Guldheden, vars 1 500 lägenheter, centrala byggnader för affärer, samlingslokaler etc. beräknas vara färdiga under våren och sommaren 1952. Hyresgästerna i detta område kommer minsann inte att behöva klaga över, att de får för lite luft och utsikt. Utsatt för västerhavets friska saltmättade vindar ligger bebyggelsen helt öppen på bergknallarna. Södra Guldheden ligger för övrigt inte långt från stadens centrum, strax invid den "gamla" Guldheden och Sahlgrenska sjukhuset.

Vi ägnade huvudintresset åt de sex höga punkthusen, ritade av arkitekt SAR Åke Wahlberg, som Göteborgs Stads Bostadsaktiebolag låtit uppföra i tegel. Två av husen äro byggda av Bostadsbolagets egen byggnadsavdelning och fyra av byggmästare G. Alb. Gustafsson. Höjden är 9—10 våningar. Vartannat hus har rött fasadtegel, vartannat gult; ett lyckat initiativ av arkitekten, som för övrigt till förfäran för konservativt byggfolk experimenterar med fasadtegel i olika färger inom samma



Hög värmeisolering

Hög tryckhållfasthet

A.-B. Nabbensbergs Tegelbruk

Vänersborg - Tel. 5

TEGEL- KONTORET

Skaraborgs läns Tegelförsäljnings-
förening u. p. a.

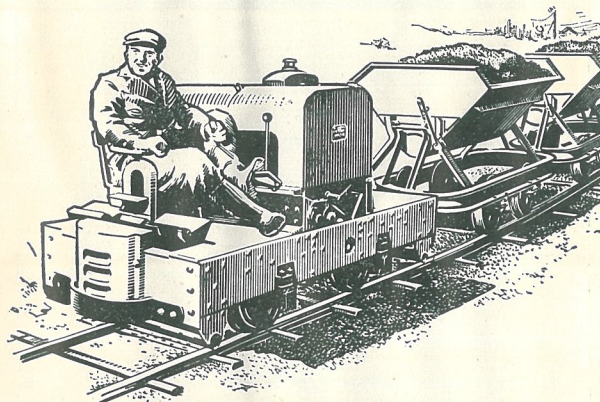
Telefon 873 — Skövde

*Specialförsäljning av
tegelvaror*

Anslutna tegelbruk:

Almnäs, Annefors, Hälltorp, Igelstorp,
Ingelsby, Korsberga, Kvänum, Mariedal,
Mariesjö och Töreboda.

SIMPLEX diesellok



Simplex diesellok är ett driftsäkert och ekonomiskt engelskt kvalitetslok av robust och ändamålsenlig konstruktion. Levereras för olika spårvidder och tjänstevikter. Kort leveranstid. Begär katalog och offert!

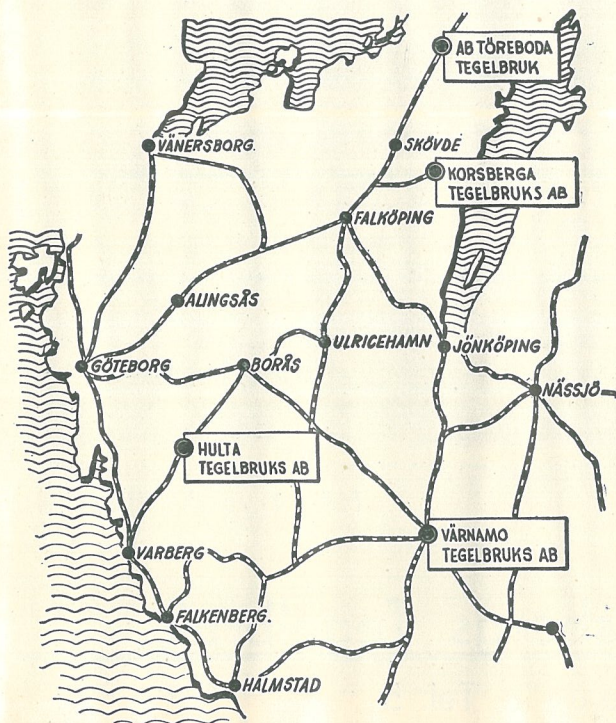
Simplex diesellok har levererats till såväl statliga och kommunala verk som till ett flertal enskilda industrier.

Ensamförsäljare:

CARL STRÖM AB

Lästmakaregatan 14—16, Stockholm C · Växel 23 5400

VÄLJ MED OMSORG — välj Edert tegel



från

- ★ AB Töreboda Tegelbruk
Tel. Töreboda 67, 607
- ★ Korsberga Tegelbruks AB
Tel. Korsberga 1
- ★ Hulta Tegelbruks AB
Tel. Kinna 410 45
- ★ Värnamo Tegelbruks AB
Tel. Värnamo 100 98, 106 38

VI

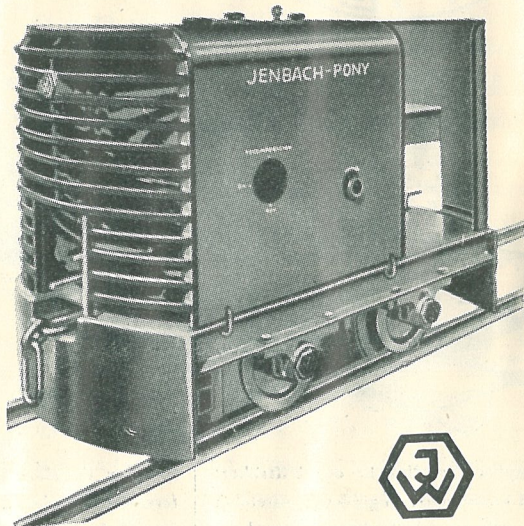
*garantera förstklassigt tegel
erbjuda en rikhaltig sortering
utlova kortaste leveranstid*

THILÉN-BOLAGEN

Huvudkontor: Värnamo Tegelbruks AB
Tel. 100 98, 106 38

DIESELLOK

fabrikat JENBACHER WERKE, Österrike



8 hkr lok, tj.vikt 1 100 kg
15 hkr lok, tj.vikt 3 200 kg
20 hkr lok, tj.vikt 3 800 kg

Spårvidd 500—891 mm. Begär offert och vår
specialbroschyr

Kort leveranstid

GRANGESBERGS GROSSHANDELS AB
Tel. 9,54,91, 169. Telegr.adress: "Bergsbolag"

Taktegel 1- och 2-kupigt

Tegelrör 40-200 mm

Mellanväggsplattor

Månghåltegel

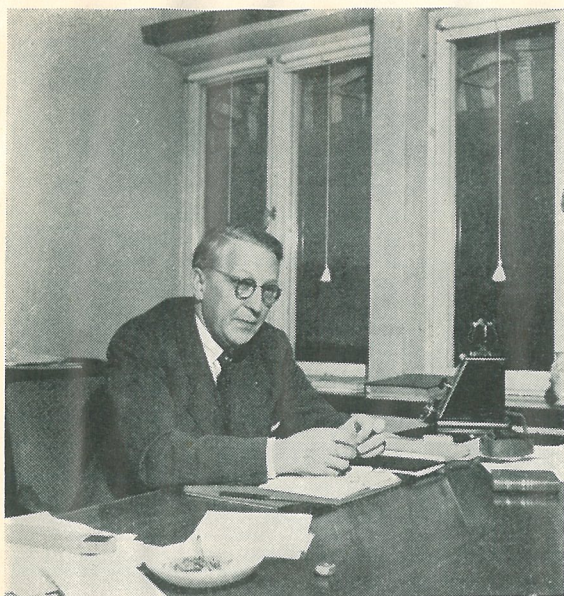
Poröst tegel

Fasadtegel

AB FÖRENADE TEGELBRUKEN

LINKÖPING

TELEFON 20201



Byggnästare ing. G. Albert Gustafsson, förespråkare för paketerat tegel

byggnadskropp. För Bostadsbolaget har han nämligen ritat fyra punkthus för Kyrkbyn på Hisingen, där planens brutna kontur inspirerat till en vertikal uppdelning av fasaden i gult och rött tegel. Våningarna i ena halvan av huset ligger en halv våningshöjd förskjutna i höjddet i förhållande till den andra halvan av huset. Planlösningarna äro gjorda med tanke på att samtliga lägenheter skall få mesta möjliga sol och utsikt. Alla lägenheter äro försedda med dagsljusbelysta badrum. Vid tidpunkten för vårt besök på Guldheden tycktes arbetena med de sex punkthusen i det närmaste vara helt avslutade. Det återstod blott planeringsarbeten kring husen. I de snåriga bergskrevorna, där sönderslagna buteljer och gamla konservburkar vittnade om firande källars "söndagsutflykter", höll man nu på med planteringar och en liten kärkliknande öppen plats var nästan helt utfylld och klar att förvandlas till ett lekeldorado för barnen.

Men på de andra byggnadsplatserna på Södra Guldheden, där husen ännu inte var färdiga fick man ett begrepp om de moderna metoder som använts vid byggandet och som de ständiga rationaliseringssträvandena tvingat fram, ex. kranar på räls på landbacken, kranar uppe på bjälklagen, cementsilos etc.

Tidskriftens medarbetare bereddes senare även tillfälle att sammanträffa med en av de byggnästare, som varit pionjärer när det gällt att rationalisera byggnadsarbetet, nämligen den nyss nämnde G. Albert Gustafsson. Han var för övrigt den

förste i Göteborg, som använde paketerat tegel. Det kanske därför inte är så underligt att byggnästaren inleder intervjun med en djup suck. Han tycker det är synd, att tegelbruken inte kan banda tegel i så stor utsträckning som behövs.

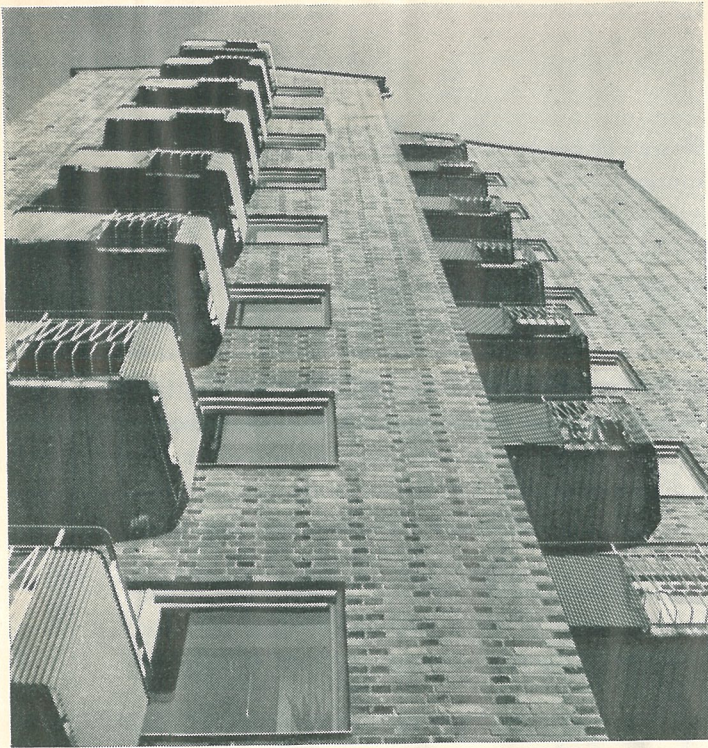
— Jag har räknat ut att det är god ekonomi att betala mer för teglet om det är bandat, säger den förutseende byggnästaren. Nu får vi plocka teglet 9 gånger mot behövliga 2. På Södra Guldheden använde vi paketerat tegel och det var bra ur alla synpunkter — det blev heller inget spill att tala om. Jag vill också passa på att framföra mina önskedrömmar, när det gäller tegel. Vi vill ha större format, större enheter. I Stockholm har ni ju visserligen 3" tegel, men önskemålet är att vi få teglet i ändå större format och i större förpackningar.

— Annars måste jag säga att jag är en varm tegelvän och jag tror på tegel. Och min åsikt har jag då grundat på både erfarenhet och skönhetsintryck. Jag tycker husen blir vackra i tegel, de få stil. Se i Danmark så fina hus de har på landsbygden och jämför dem med de alltför ofta förekommande exemplen på putsade "limpor" som vår egen landsbygd har att visa upp. En styggelse i fråga om yttre tristess och enformighet.

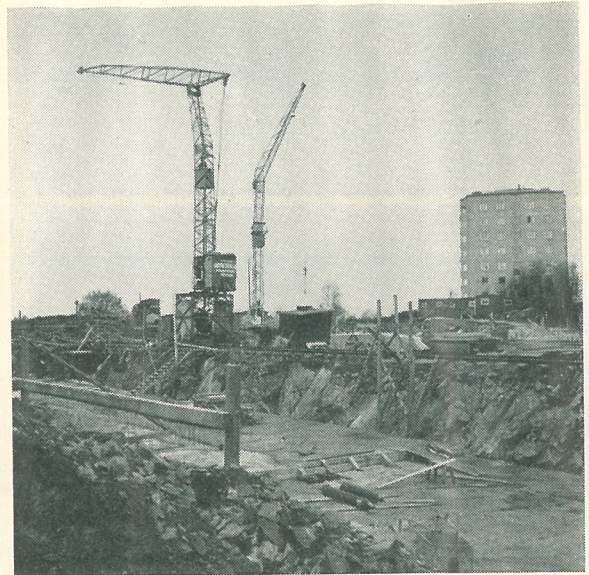
— Sedan är det en annan sak, att klimatet här på västkusten — speciellt göteborgsklimatet — tvingar oss till en del extra ordinära åtgärder. Till dessa hus ha vi använt oss av kanalmurar. De ifrågakommer då mest på söder- och sydvästvägarna. Som en parentes skulle jag i det här sam-



Guldheden har vid nästa årsskifte fått 1 500 lägenheter



Tegel rätt använt ger minskat underhåll



Tornkranar används att rationalisera byggtekniken



Kanalmurväggen med ventilationshål vid sockeln

manhanget vilja säga, att jag tycker namnet "kanalmur" är den mest egentliga och riktiga benämningen på den här väggtypen. "Hålmur" eller "Skalmur" ger lätt en felaktig föreställning.

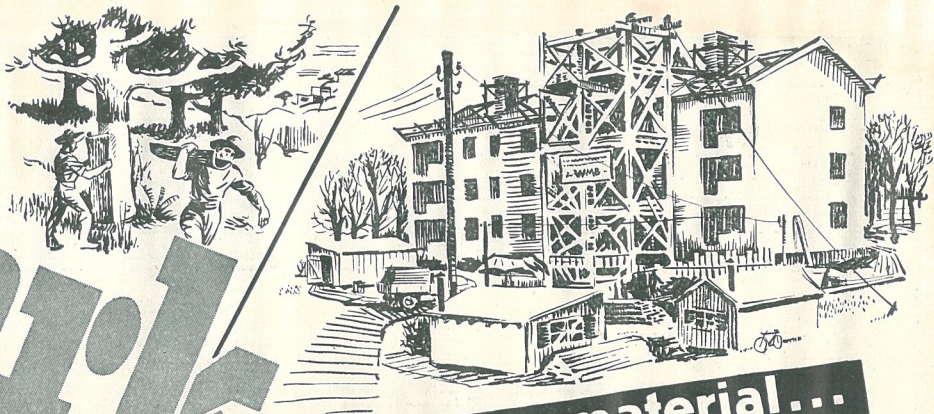
— Vår mur, fortsätter byggmästaren, består av utifrån sett $\frac{1}{2}$ -stens fasadtegelmur, som med en rad kanaler av $\frac{1}{2}$ -stens djup är avskild från en inre 1-stens tegelmur. Håltegel har använts i mycket stor utsträckning. Vi har emellertid framför allt lagt oss vinn om ett mycket gott bruk. Vi vet att vatten går lättare genom fogarna än genom teglet och att det gärna vill följa det kapillära mellanrummet mellan bruk och sten. Ett

gott klistrande bruk med god vattentäthet är lika viktigt att man använder som att man ser till att såväl ligg- som stötfogar fyllas väl med bruk. Själva murningen slarvas det nog med åtskilligt nu för tiden — det verkar omöjligt att få fogarna ordentligt fyllda. Det är inte "populärt" bland murarna. — Vi ha själva hittat på sammansättningen av bruket och så aktiverar vi det. På så sätt ha vi som sagt kommit ett steg på väg att få bättre täthet i fogarna, slutar byggmästare Gustafsson.



Man har strävat att bibehålla naturen i örört skick

KORK



- naturens eget isoleringsmaterial...

WMB korkplattor
kännetecknas av:
*hög isoleringseffekt
låg fuktighets-
absorption
beständighet
mot röta*

WMB korkplattor för isolering av byggnader

WMB korkplattor användas, förutom till isolering av kyl- och frysrum, för isolering av industribyggnader och bostadshus. Vi utarbetar gärna förslag och offerter på alla slags isoleringsarbeten. Begär närmare upplysningar samt vår broschyr "WMB isoleringskork".

Isoleringsaktieföretaget

GÖTEBORG,
Tel.: 197120

STOCKHOLM,
109427

MALMÖ,
33207

SUNDSVALL,
56366

ÖREBRO
14547

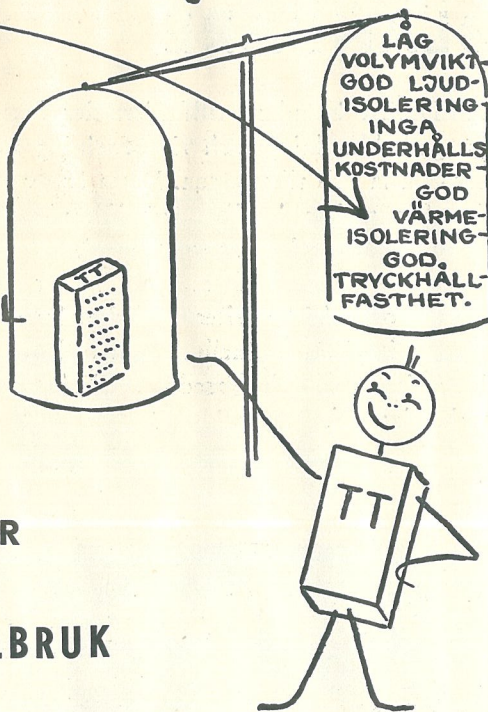
VÄGANDE SKÄL...

...FÖR ANVÄNDANDE AV
MÅNGHÅLTEGEL
FRAMTIDSTEGEL

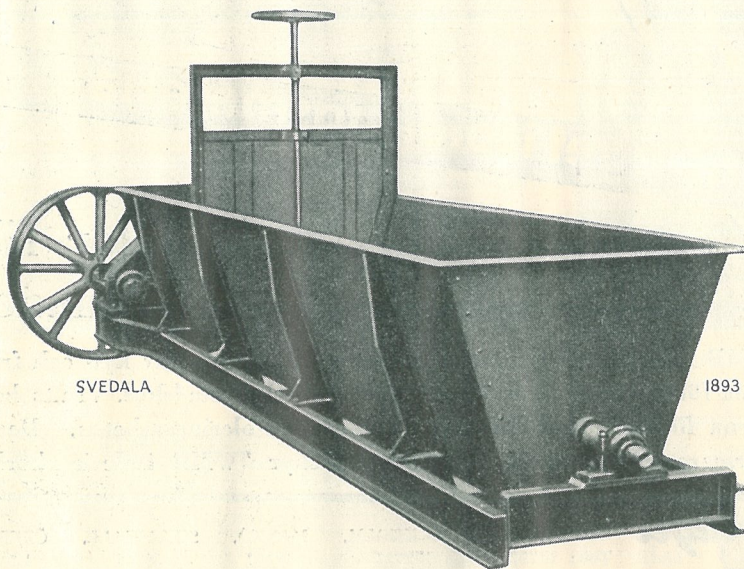
MURTEGEL
TAKTEGEL
DRÄNERINGSRÖR

TENGGRENSTORPS TEGELBRUK

Vänersborg - Tel. 1251 växel



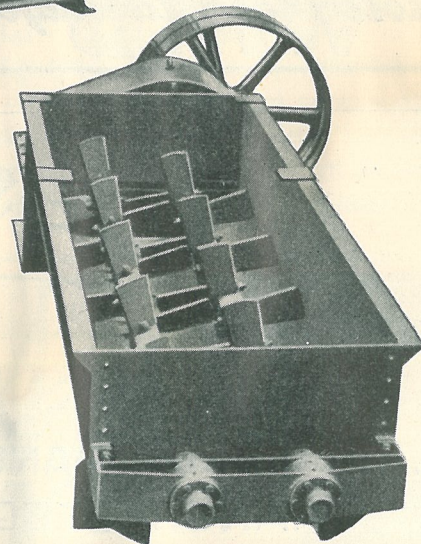
SVEDALA tegelmaskiner



SVEDALA

1893

Enaxlad blandare med cylindrisk kuggväxel.



SVEDALA

1896

Tvåaxlad blandare med cylindrisk kuggväxel.

SVEDALA BLANDARE

SVEDALA blandare tillfredsställer höga anspråk på god blandning och finfördelning av de olika lersorterna och tillsatserna. Detta är av stor betydelse för teglets kvalitet, särskilt vid tillverkning av månghålstegel och poröst tegel.

Blandarna är utrustade med SKF lager och maskinskurna cylindriska eller koniska kuggväxlar inbyggda i oljetäta växelhus. Knivaxlarna är rikligt dimensionerade och försedda med slitstarka knivar av härdat stål.

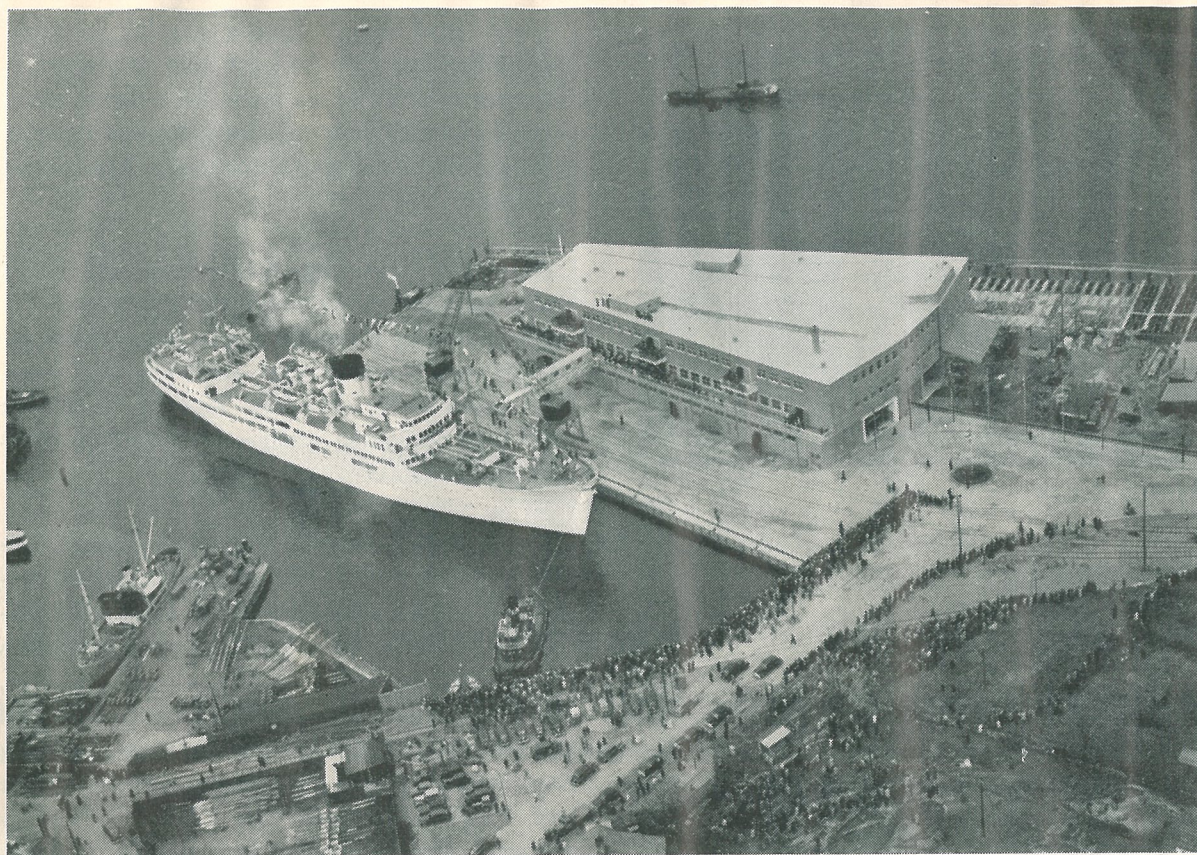


A-B. Åbjörn Anderson, Svedala

TELEFONANROP. GJUTERIET, SVEDALA

STOCKHOLM

GÖTEBORG



Ute i Majnabbemhamnen ligger det nya "Englandsskjulet", en elegant tullbyggnad i fasadtegel

Ute vid Majnabbemhamnen stötte vi på arkitekt Nernst Hanson, som för Göteborgs hamnstyrelse ritat det nya "Englandsskjulet" — som man säger i Göteborg. Något "skjul" visade det sig långt ifrån vara, där det låg i den nya Majnabbemhamnen, utan en ändamålsenlig skapelse med tulllokaler, väntrum, restaurang m. m., raffinerad i detaljer och läcker som enhet. En hel upplevelse att få ta i skärskådande och roligt att konstatera hur trevlig en tulllokal kan bli genom arkitektens fantasi, myndigheternas tillmötesgående och — kanske man också bör tillägga — en riklig och originell användning av fasadtegel. Det skulle förvåna om "Patricia" — Svenska Lloyds senaste tillskott — som vilade ut vid kajen haft någon henne lika värdig tilläggsplats under sin senaste kryssning till soliga latituder.

Utrymmet tillåter tyvärr icke någon utförligare uppräknig av förnämliga tegelskapelser i Göteborg, hur gärna vi än skulle vilja skildra de moderna byggmetoder, som används vid t. ex. Kyrkbyn, de vackra skolorna vid Kärralund etc., etc., utan vi hänvisar till bilderna och den följande korta summeringen av den kommande byggnadsverksamheten i sta'n.

Göteborg växer i vinter mot väster och söder. Just nu pågår uppförandet av mer än 4 000 lägenheter. På Hisingen väster om Lundby gamla kyrka, har byggandet av 1 300 lägenheter påbörjats inom stadsdelen Kyrkbyn. Panncentral, affärslokaler, centralgarage och tvättinrättning ingår i den första byggnadsetappen. Området beräknas vara fullbebyggt vid årsskiftet 1952—1953.



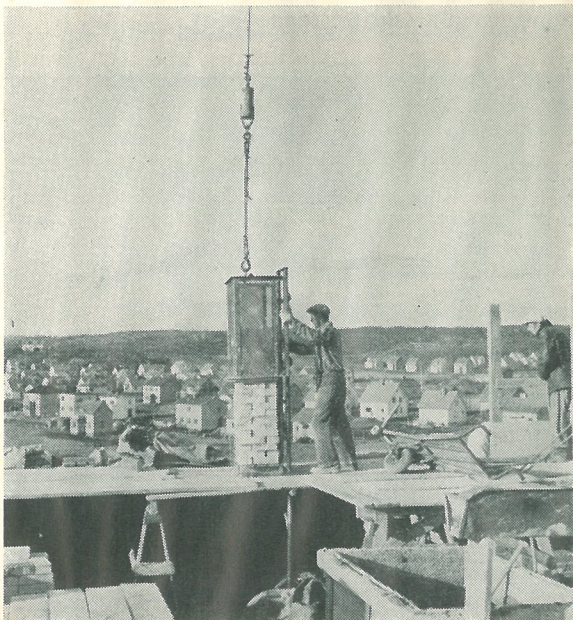
Arkitekt Nernst Hanson — "Englandsskjulets" skapare



Kyrkbyn skall få 1 300 nya lägenheter



Mastkran med tegelkorg underlättar transporterna



Under 1952 kan en kraftig stegring av byggnadsverksamheten väntas i och med att stadsdelen Järnbrott vid Säröbanan inom den nyligen inkorporerade landskommunen Västra Frölunda börjar bebyggas. Bortemot 30 000 människor kommer att bo härute.

Gråberget i Majorna, Kvillebäcken och Slätta Damm på Hisingen är andra bostadsområden, där bebyggelsen pågår i större skala. Under senare delen av 1952 kommer man att börja exploatera Kortedalaområdet norr om Kviberg. I färdigt skick skall denna nya tämligen självständiga stadsdel rymma närmare 21 000 invånare.

Ur materialsynpunkt äro bostadsbyggena i Göteborg f. n. av mycket växlande typer. Någon renodlad tegelbebyggelse inom ett och samma bostadsområde existerar knappast. Helgjutna betonghus stå sida vid sida med traditionella tegelbyggnader, till synes gedigna fasadtegelhus ha endast ett skal av fasadtegel och där bakom döljer sig lättbetong eller betonghålblock. Det experimenteras flitigt med väggkonstruktioner, inte minst på grund av det ovan nämnda ogynnsamma västkustklimatet. Den växande staden tvingar också ut nybebyggelsen på de flacka ytterområdena mot väster och söder eller upp på hittills ej bebyggda bergknallar och höjdstråk. Så småningom kommer väl dessa "försökshus" att vidga erfarenheten om lämpliga väggar, och det finns all anledning att tro, att teglet kommer att bestå proven väl — trots de många obefogade klagomål, som riktats mot teglet som fasadmaterial i göteborgsklimatet.

Att färdigställandet av nya bostäder ej på långt när kan hålla takten med efterfrågan behöver väl knappast nämnas. Det allvarliga läget belyses än mer, när man tar del av antalet lägenhetssökande. I våras stod 17 000 personer i kö — nu har kön förlängts med ytterligare 2 000. Eftersläpningen i byggnadstider är en av orsakerna och denna botten i sin tur ofta i arbetskraftsbristen. Svårigheterna att fylla behovet av murare synas bli kroniska och kraven på nyrekrytering till detta viktiga byggnadsyrke blir allt starkare.



Tegelpaketet befrias från tegelkorgen

TEGEL

1951

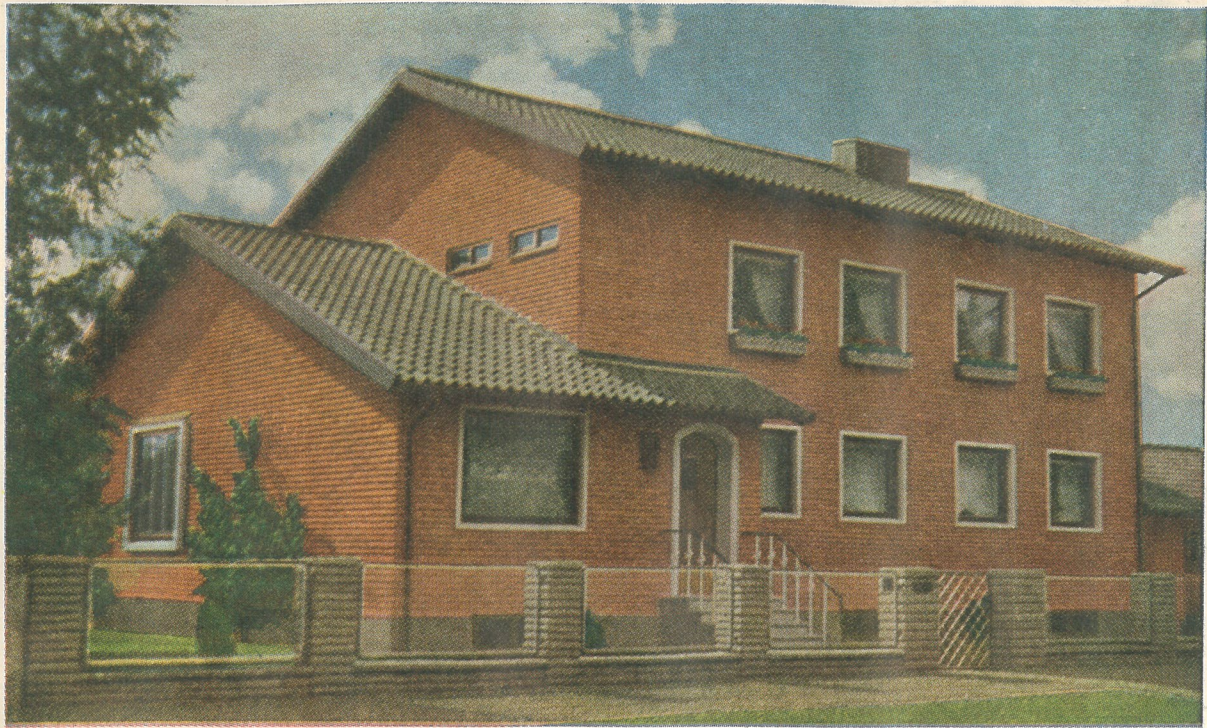
ÅRGÅNG 41

ORGAN FÖR SVERIGES TEGELINDUSTRIFÖRENING

REDAKTIONSKOMMITTÉ: KAPTEN HILDING STRÖM,
DIR. JOHN BAUNGE OCH ING. KNUT WRÅKE
REDAKTÖR: CIVILING. REINHOLD ELGENSTIERNA

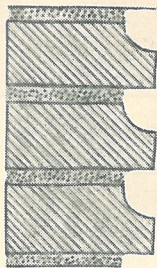
INNEHÅLLSFÖRTECKNING

	Sid.	
Armerade tegelväggar	66	<i>Karl-Göran Ekblad</i>
Blackeberg — en bildrapsodi	62	
Borra i tegel	16	
Det byggs i Göteborg	90	<i>Örjan Armfelt-Hansell</i>
Familjehotellet i Nockebyhov	82	<i>Carl Erik Carlstedt</i>
Karolinska Institutet	75	<i>Hasse Billman</i>
Karolinska Sjukhuset	69	<i>Hasse Billman</i>
Murning bakom järnridån	61	
Några minnen från Stadshusbygget	2	<i>Örjan Armfelt-Hansell</i>
Sandvikens Jernverk bygger i tegel	34	<i>Håkan Birke</i>
Svinstallar i tegel	28	<i>Birger Nyström</i>
Taktegel och tegeltak	50	<i>Oscar Bylund</i>
Tegel i industribyggnader	40	<i>Axel Carlsson</i>
Tegel 700 år i Stockholm	23	<i>Tord O:son Nordberg</i>
Uppsala — Tegelstaden	18	<i>Örjan Armfelt-Hansell</i>
Vad är Järnsvamp?	39	<i>Börje Björkqvall</i>
Ålderns inverkan på tegelmurverks deformationer	14	<i>Lars Erik Nevander</i>



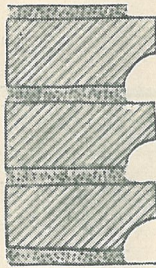
Fasad av äkta handslaget hålkälfasad tegel och taken täckta med antikbehandlat taktegel. Huset ligger vid Skånekullavägen, Malmö, och är uppfört av Byggmästare Johan Andersson, Malmö. Ritat av Arkitekt SAR TORSTEN ROOS, Malmö.

tegel med fog...



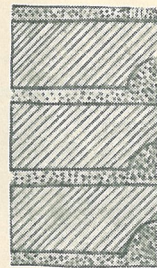
fogvariant 1

Hålkälen vänd uppåt. Den tvärt utskjutande kanten på teglet ger en effektiv skuggning.



fogvariant 2

Hålkälen vänd nedåt och med smal brukrand. Bl. a. får hörnen en vacker konturering.



fogvariant 3

Hålkälen helt igenfylld. Den breda vita brukranden kontrasterar väl mot det röda teglet.

Finsmakare i tegel, som vill ha något utöver det vanliga, har valt WEBE-tegel. WEBE-tegel har visat sig fylla alla rimliga krav i fråga om färg och form. WEBE hålkälfasadtegel ger fogvarianter, som skänker fasaden "personlig prägel".
Tegel med fog . . . WEBE hålkälfasadtegel.

WEBE maskinslagna hålkälfasadtegel möjliggör framställning i större skala, vilket innebär lägre priser. WEBE hålkälfasadtegel finns med både borstad och oborstad yta. Kalkylerna alltid med WEBE-produkter — Ni får välbränt tegel av hög kvalitet, som inte är dyrare än annat tegel. Begär offert!

tag teglet från

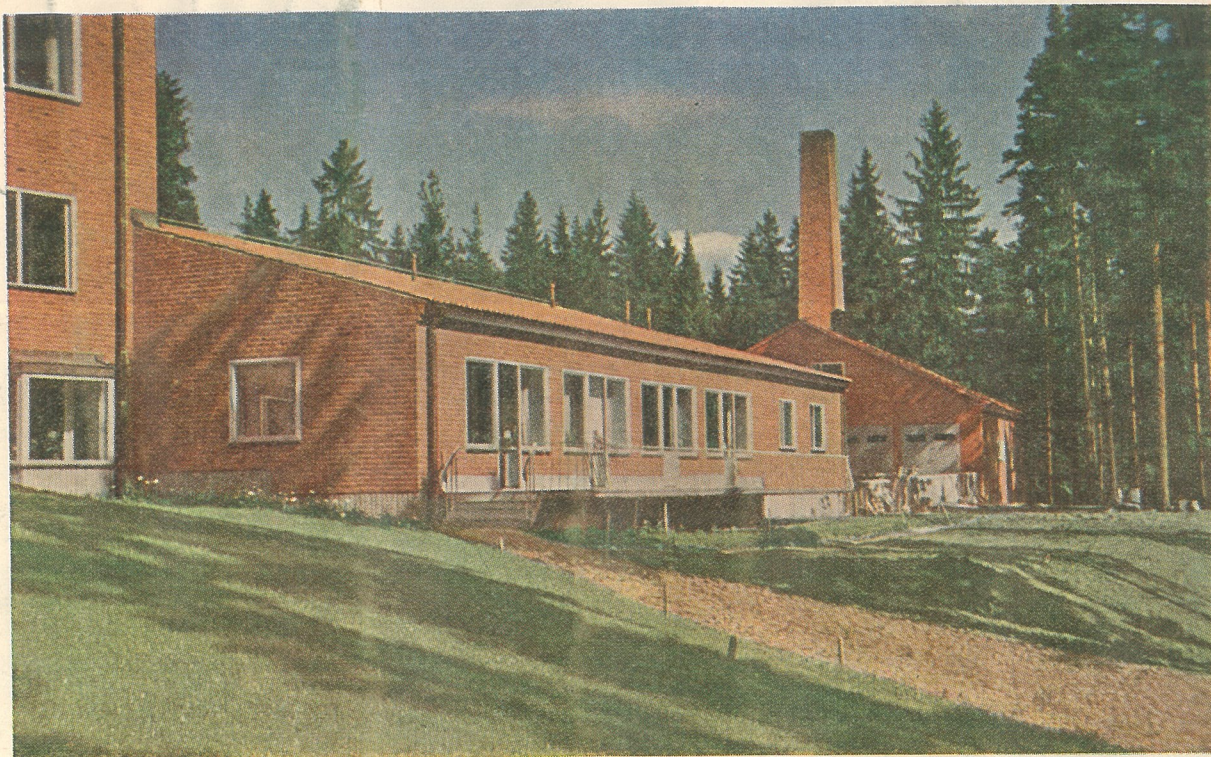


WEBERÖDS
Nya Tegelbruks AB

Veberöd

Telefon: 8, 9, 280

räkna med
WEBE-produkter



Parti av Fagersta lasarett

”Man valde lättfasad...”

Det råder inget tvivel om att vårt fasadtegel ”lättfasad”, som vi kallar det, har slagit igenom i byggkretsar. Allt fler arkitekter och byggnadskonstruktörer väljer ”lättfasad”. Den varma, levande färgen parad med hög kvalitet har skapat en popularitet, som växer sig starkare för var dag.

Vi kallar teglet ”lättfasad” därför att det tillverkas av samma blandningsmassa som det vanliga lättmurteget. Lättfasadteget får alltså alla de fördelar, som man räknar med hos 1,4-teget. Men genom hårdare bränning blir det dessutom garanterat frostbeständigt. Volymvikten ligger på ungefär 1,5.

Vår ”lättfasad” sammanfattar sålunda bakmurningstegets värmeisolerande egenskaper med det tunga fasadtegets väderbeständighet.

Adress: Fagersta lasarett
Fagersta

Arkitekt: SAR Anders Tengbom
Stockholm

Byggherre: Västmanlands läns
landsting

Byggmästare: AB Kasper Höglund
Stockholm



SALA TEGELBRUKS AKTIEBOLAG

namnanrop SALATEGEL