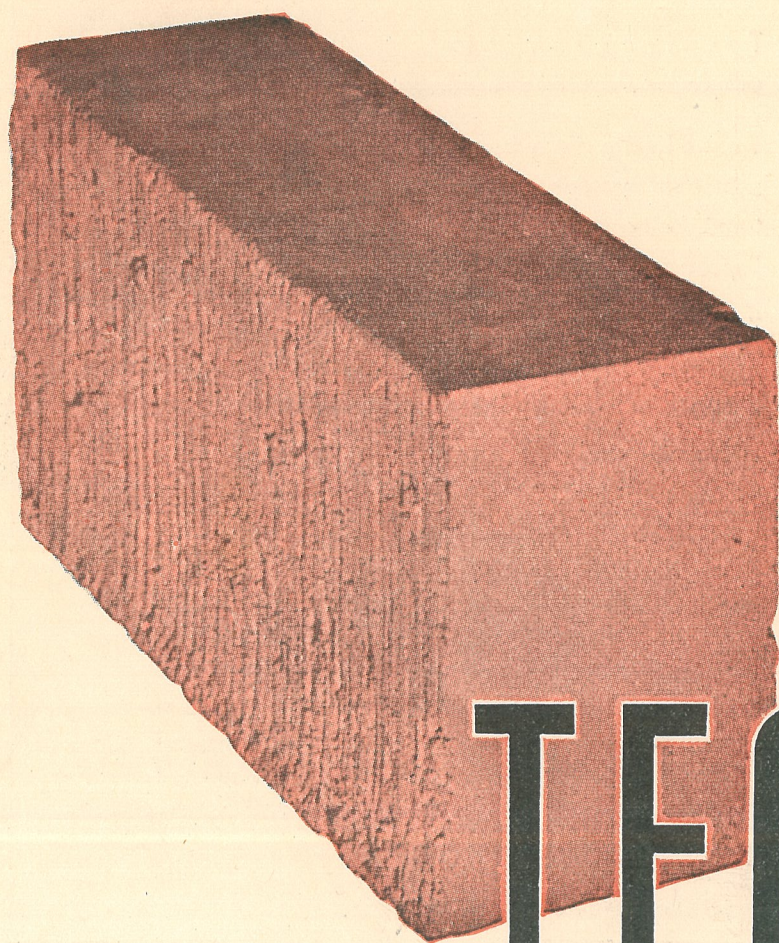


**1**

**1944 Innehåller: Siporex. •  
Monumentala ekonomibyggnader.**



**TEGEL**



# TEGELVÄGGEN

betyder

*Bränslebesparing.*

Den värmemagasinerande förmåga en tegelvägg har tillmättes med rätta stor betydelse.

**Tegelväggen** är sedan urminnes tider den vägg som icke blott bjuder stort motstånd utan även genom sin förmåga att magasinera värme håller kylan på avstånd lång tid.

**Tegelväggen** är torr, torrare än andra väggar och leder därför kylan långsammare.

**Tegelväggen** betyder därför en jämn och sparsam eldning, den skyddar bättre för hastiga temperatursänkningar, den onödiggör en bränsleslukande "sprängeldning".

**Tegelväggen** har dessutom många andra goda egenskaper. Den skyddar mot brand — genom sin stabilitet står tegelväggen kvar då andra rasa. Orsaken härtill är icke blott teglets oförstörbarhet utan även det goda förbandet mellan de många stenarna.

*Tegelväggen står genom tiderna.*

**TEGELBRUKENS FÖRSÄLJNINGSAKTIEBOLAG**  
**STOCKHOLM**



# TEGEL

REDAKTIONSKOMMITTÉ: BRUKSÄGARE GUNNAR WULF,  
MAJOR CURT CAMITZ OCH DIREKTÖR JOHN BAUNGE.  
REDAKTÖR OCH ANSVARIG UTGIVARE: CIVILINGENIÖR  
REINHOLD ELGENSTIERNA

Exp. och annonskontor; Kungsgat. 32, Sthlm. Tel. 233105.  
Redaktion: Norrlandsgatan 11, Stockholm. Tel. 233115.

Eftertryck utan skriftligt tillstånd förbjudet. Copyright.

ORGAN FÖR  
SVERIGES  
TEGEL-  
INDUSTRI-  
FÖRENING  
ÅRG. 34

## SIPOREX

Det är inte vår mening att driva propaganda för siporex därför att namnet på konkurrentmaterialet placerats såsom titel, tvärtom. Vi vilja endast med några meningar påpeka hur byggnadsmaterialet siporex bedriver sin reklam och upplysningsverksamhet. Genast kan förutskickas att vi icke vända oss mot materialet som sådant, endast mot dess reklammakare, som vi anse missleder sin kundkrets genom oriktiga uppgifter och felaktiga jämförelser. Eller vad skall man säga om följande, som står att läsa i Stockholms Siporex Aktiebolags annons i tidskriften Byggnadsindustrien nr 19/1943.

”En 20 cm siporexvägg ger samma värmeisolering som en 3-stens tegelvägg — och den väger icke  $\frac{1}{6}$  av tegelväggen.”

”En 15 cm betongvägg med 10 cm siporexisolering ger bättre värmeisolering än en  $2\frac{1}{2}$ -stens tegelvägg.”

Den som reflekterar över jämförelserna och är fackman, tar naturligtvis icke skada till sin själ. Han finner genast att jämförelserna icke äro avsedda för honom utan för okunnigt folk. Siporexannonsören har, för att göra jämförelserna drastiska eller för att slå blå dun-

ster, jämfört den tunna siporexväggen, som endast kan användas för mycket låga byggnader, med ett tegelmaterial, som är avsett för höghusbebyggelse upp till 7—8 våningar. Detta sätt att röra sig med uppgifter trodde man höra hemma i en förfluten tid. Det är lika felaktigt, som om tegelmakaren skulle ta sig för att jämföra bärighetsförmågan mellan en 20 cm siporexvägg och en 3-stens tegelvägg av 1.8-tegel. Om reklammakaren jämfört siporexväggen med en vägg av högporöst murtegel, hade han kommit till en helt annan väggjtjocklek för tegelväggen, men det har tydligen icke varit lika roligt. Det hade emellertid skapat ett större anseende hos fackfolket, som finner jämförelserna löjliga.

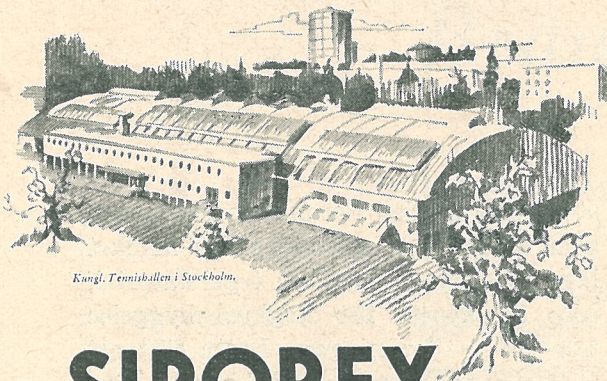
Vi skulle inte ha slösat många ord härpå, om det icke vore så att småbyggare på landsbygden, som icke ha tillgång till riktiga uppgifter, fallit för denna sorts försäljningsteknik.

Efter direkt påpekande har siporexbolaget så tillvida ändrat uppgifterna i senare annonser därhän, att trestensväggen av 1.6-tegel jämförts med en 25 cm siporexvägg. Här har alltså, trots påpekande om det orimliga att jämföra dessa båda material, reklam- makaren använt sig av samma haltan-



de jämförelse. Avsikten härmed synes vara uppenbar. Lika vilseledande synes det vara att illustrera sina annonser med bilder av byggnader, som huvudsakligen uppförts av ett annat material, utan att angiva förhållandet.

## Ett tidsenligt byggnadsmaterial är



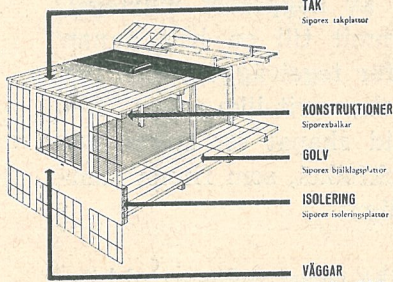
Kungl. Tennishallen i Stockholm.

# SIPOREX

## lättbetong

Siporex lättbetong är resultatet av ett mångårigt forskningsarbete och vidsträckt praktisk erfarenhet. Den framställes liksom vanlig betong av cement, sand och vatten. Siporex lättbetong har låg volymvikt och därigenom synnerligen förmåga till isoleringsförmåga, har god hållfasthet, är volymbeständig och eldsäker samt, rätt använd, fullt frostsäker. Genom sina utomordentliga egenskaper

vinnes Siporex lättbetong ständigt ökad användning som ett gediget, rationellt och ekonomiskt material för industri- och bostadsbyggnader samt en mångfald andra byggnadsändamål. Utnyttjas även Ni vår långa erfarenhet -- den står till Edert förfogande.



Siporex tillverkas i ett flertal olika enheter av såväl oarmerat som armerat utförande. Oarmerad levereras den som byggnadsblock och isoleringsplattor; i armerat utförande som takplattor för spännvidder upp till 6 meter, som bjälklagsplattor för såväl lätta bjälklag i bostadshus som tunga i industribyggnader samt som balkar över fönster, dörrar och liknande.

STOCKHOLMS SIPOREXFABRIK A. B. • NORRLANDSGATAN 7-9 • STOCKHOLM • TEL. 23 47 80

stadion, resonerar man, är detta en rekommendation, bättre än de flesta. Inte kan det väl falla någon in att mistänka något så simpelt, att man skulle ståta med lånta fjädrar och därtill, som i detta fall, en kunglig klubbs hus. Man får inte förvåna sig över om någon faller för frestelsen att för sitt enkla bygge välja ett material, som ansetts duga till Kungl. Tennistadion.

Förmodligen finnes det inom denna byggnad någon detalj i siporex, som motiverat bildvalet, men kunde detta icke angivits i annonsen, åtminstone med petitstil på någon undanskymd plats.

Vederhäftiga upplysningar stå emellertid att få, upplysningar om lämpliga ytterväggsmaterial, dess isoleringsvärde och ekonomiska vägg-tjocklekar å olika orter i en av Statens Byggnadslånebyrå utgiven, av arkitekt SAR Lennart Bergvall skriven broschyr. Broschyren, som heter "Meddelanden från Statens Byggnadslånebyrå nr 5A 1943", kan erhållas från Nordiska Bokhandeln i Stockholm eller från närmaste bokhandel.

Vi tillåta oss att ur denna broschyr anföra några uppgifter om lämpliga vägg-tjocklekar av olika material för olika platser i landet.

Kungl. Tennistadion, som synes i bildens fond, är uppförd med gult fasadtegel, som bakmurats med lättmurtegel. De byggnader som synas i bakgrunden, äro uppförda med högporöst murtegel. Den, som läser denna annons, utan att känna dessa förhållanden, bibringas den uppfattningen, att byggnaderna uppförts med siporex i ytterväggarna. Duger siporex till ytterväggar i en så förnäm byggnad som Kungl. Tennis-

På grund av att isoleringsbehovet är olika beroende på om byggnaden är belägen i södra eller norra delarna av landet, har landet indelats i 4 zoner och för varje zon angivits en norm för erforderlig värmeisolering.

Då den visade zonindelningen givetvis endast i grova drag motsvarar klimattets variationer, och det ej heller är möjligt, att med någon större exakthet



TEGEL

# LOMMA HANDSLAGNA FASADTEGEL

I GULT OCH GULGRÖNT



DEL AV BYGGNADER VID "KOBARNES  
VÄG", GÖTEBORG, fasadbeklädda med  
Lomma gröngula, handslagna fasadtegel.

## A.-B. LOMMA TEGELFABRIK

LOMMA

TEL. 2 o. 4





*Vi leverera:*

## **FASADTEGEL**

av förnämsta sorteringar i såväl rött som gult fasadtegel från välkända skånska bruk.

## **MURTEGEL**

från ett 20-tal skånebruk, vars produktion omfattar såväl vanligt murtegel som lättmurtegel.

## **SKÅNSKA TEGELFÖRSÄLJNINGENS AKTIEBOLAGET**

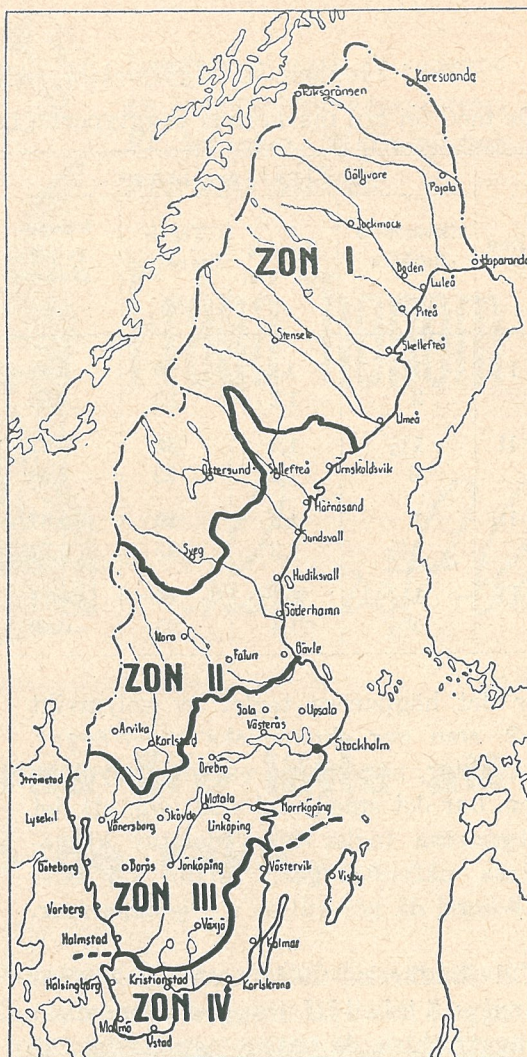
**MALMÖ**

Telefon 71 425 Växel



beräkna det verkliga värmeigenomgångstalet för en konstruktion, böra värdena endast uppfattas som ett ungefärligt mått på den minsta värmeisolering, som kan tillåtas. Särskilt gäller detta för gränstrakterna mellan två zoner, där man vid bedömning av erforderlig värmeisolering måste ta vederbörlig hänsyn till ortens läge inom zonen. När det gäller väggar av sådana porösa material som lättbetong, högporöst tegel etc. bör värmeisoleringen lämpligen vara något bättre än vad tabell I anger, emedan det är vanskligt att bedöma hur pass fuktiga sådana väggar i praktiken komma att vara. Värmeisoleringsförmågan hos materialet sjunker nämligen betydligt, då detta är fuktigt. I broschyren säges vidare, att ett studium av den mest ekonomiska vägg tjockleken vanligen visar, att man tjänar på att göra en ännu bättre värmeisolering än den som framgår av tabell I. Resultatet av detta studium i tabell II.

Till denna tabell är fogad den anmärkningen, att den med fet stil markerade vägg tjockleken är att föredraga, ehuru båda de angivna vägg tjocklekarna äro tämligen likvärda ur ekonomisk synpunkt och vidare, att det i första hand



Landets indelning i zoner med hänsyn till erforderlig värmeisolering.

TABELL I.

Zon	Högsta tillåtna värmeigenomgångstal k för				
	träväggar	stenväggar		vindsbjälklag <sup>1</sup>	källarbjälklag
		flerfamiljshus	villor		
I .....	0,40	0,70	0,55	0,30—0,50	0,40—0,50
II .....	0,50	0,80	0,65	0,30—0,50	0,40—0,50
III .....	0,60	0,90	0,75	0,30—0,50	0,40—0,50
IV .....	0,70	1,00	0,85	0,30—0,50	0,40—0,50

<sup>1</sup> Värmeigenomgångstalet k = 0,30 bör tillämpas för träbjälklag, där denna goda värmeisolering lätt kan uppnås till måttliga kostnader och med rimlig tjocklek på bjälklaget. Det högre värdet k = 0,50 bör endast tillämpas för betongbjälklag med golv på vinden, där det ofta kan erbjuda svårigheter att erhålla en bättre värmeisolering inom rimlig bjälklagstjocklek. Dock är det god ekonomi att, där så är möjligt, även för denna bjälklagstyp öka värmeisoleringen så att värmeigenomgångstalet k närmar sig 0,30. För betongbjälklag utan vindsgolv torde det vara något lättare att erhålla en god värmeisolering.



*Mest ekonomiska vägg tjocklek för putsade tegelväggar i olika distrikt.*

De med fet stil markerade väggtyperna böra i första hand komma till användning.

Zon	Flerfamiljshus				Villor			
	Ekonomisk tjocklek	Teglets vol. vikt	Tegel-dimension	Värme-genom-gångstal	Ekonomisk tjocklek	Teglets vol. vikt	Tegel-dimension	Värme-genom-gångstal
	sten		cm	k	sten		cm	k
I	1½	1,2	30	0,62	2	1,2	30	0,48
	2	1,2	25	0,56	2	1,2	25	0,56
II	1½	1,2	30	0,62	1½	1,2	30	0,62
	2	1,2	25	0,56	2	1,2	25	0,56
III	1	1,2	30	0,87	1½	1,2	30	0,62
	1½	1,2	25	0,72	1½	1,2	25	0,72
IV	1½	1,2	25	0,72	1½	1,2	25	0,72
	1½	1,4	25	0,83	1½	1,4	25	0,83

är det högporösa teglet av volymvikt 1,2, som ger ekonomiska tegelväggar. I trakter, särskilt på väst- och sydkusten, har det emellertid visat sig, att det högporösa teglet icke motstår klimatiska påfrestningar, varför 1.4 eller 1.6-tegel då bör väljas i 1½-stens mur.

Till jämförelse med dessa tegelväggar angives i tabell III den mest ekonomiska vägg tjocklek, då lättbetongmaterial väljas. Med lättbetongen menas siporex, gasbetong, ytbetong eller liknande med en volymvikt av omkring 0,7  $\lambda = 0,14$ .

TABELL III.

*Mest ekonomiska tjocklek hos väggar av lättbetong.*

Zon	Mest ekonomiska tjocklek hos lättbetongen, cm	Motsvarande värde på k c:a
I	30	0,50
II	27,5	0,55
III	25	0,60
IV	22,5	0,65

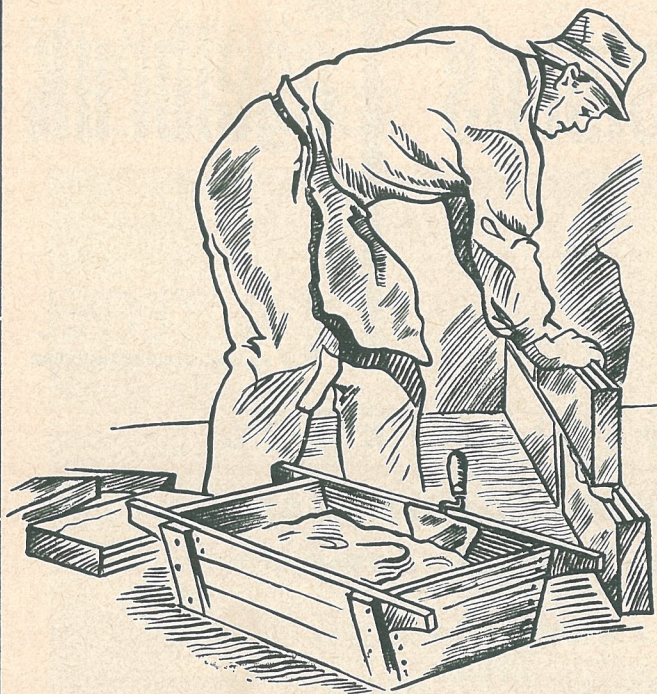
Som av det ur broschyren anförda framgår är siporexväggens mest ekonomiska tjocklek 25 cm i t. ex. zon III. Häremot svarar väggen av det högporösa murteglet, som anses böra givas en tjocklek av 30 cm. Detta är något annat än vad siporexfabrikanterna framhålla; 20 cm siporex mot trestens tegelmur = 77 cm.

Som förut sagts tro vi inte, att alltför stora förvillelser till teglets nackdel uppkommit genom siporexreklamen.

Många äro de byggnadsfackmän, som gjort oss uppmärksamma på annonserna, på dem har den haft en helt annan verkan än den avsedda. Avsikten har varit, dels att fästa uppmärksamheten på propaganda av detta slag och dels att lämna upplysning om var det finnes möjlighet att inhämta vederhäftiga uppgifter.

*John Baunge.*





Landets största tillverkare  
av tegelmellanväggsplattor.  
Vi leverera Walla-plattor  
över hela Sverige.

Fråga honom

— han vet besked

att VALLA-plattorna äro lätta att  
hugga och så äro de raka\*...

**7**

goda egenskaper hos våra  
mellanväggsplattor

- 1** Brandsäkra
- 2** Ljudisolerande
- 3** Volymbeständiga
- 4** Spikbara
- 5** Fria från fukt
- 6** Kemiskt neutrala
- 7** Lätta att hugga och  
bila

Walla-plattornas många värdefulla egenskaper erkänns av alla byggmästare och byggherrar. De utgöra ett tillförlitligt mellanväggsmaterial, som är brandsäkert, ljudisolerande, fritt från fukt, lättarbetat och volymbeständigt. Tala med en fackman om Walla-plattornas egenskaper. Då får ni veta varför de äro de mest sålda i landet.



*\* Vår patenterade tillverkningsmetod gör  
att våra plattor äro absolut raka.*

TEGELBRUKSAKTIEBOLAGET WALLA — Katrineholm

Postadress: Katrineholm. Telefon: Tegelbolaget.



# Tenggrenstorps Tegelbruk

VÄNERSBORG

Tel. 1251, växel

1,4 TEGEL

## MÅNGHÅLSTEGEL

LÅGT VÄRMEGENOMGÅNGSTAL

HÖG TRYCKHÅLLFASTHET

TILLVERKNINGSKAPACITET:

DIV. MURTEGEL . . . . 5.000.000

TAKTEGEL . . . . . 3.000.000

DRÄNERINGSRÖR . . . 1.500.000

# Bliv tegelmästare!

För att bli en god tegelmästare fordras numera icke blott grundlig praktisk erfarenhet utan även god teoretisk utbildning. Sådan utbildning meddelas i **Sveriges Tegelmästareförenings Tegelmästareskola** i Svedala.

För inträde i denna fordras:

- 1) Att ha uppnått en ålder av minst 22 år.
- 2) Väl vitsordad praktik i alla vid tegelbruk förekommande arbeten, omfattande en tid av minst två år, därav minst sex månader vid bränningen.
- 3) Kunskaper och färdigheter motsvarande vad som inhämtas i en åtta månaders byggnadsteknisk kurs vid lägre teknisk läroanstalt.

**Praktiken** bör helst styrkas genom av sökanden fördd dagbok. Dessutom önskas rekommendation av medlem i Sveriges tegelmästareförening eller i Sveriges tegelindustriförening enligt fastställt formulär.

Den **byggnadstekniska kursen** kan inhämtas vid olika tekniska läroanstalter men även genom **undervisning per korrespondens**.

**Kursen vid tegelmästareskolan i Svedala** är förlagd till det därvarande **Försökstegelbruket**. Den är uppdelad i en sommartermin från början av maj till slutet av oktober (26 veckor) och en vintertermin från mitten av januari till mitten av april (13 veckor).

Till täckande av kostnaderna för genomgång av sistnämnda kurs ävensom för 8-månaderskursen i teknisk skola kan mindre bemedlad erhålla bidrag av härför avsedda **stipendiemedel**.

Svedala i februari 1944.

**HILDING LUNDSTRÖM.**

Tegelmästareskolans föreståndare.



# MONUMENTALA EKONOMI- BYGGNADER



Bild I.

Hamarhagens gård.

Åren 1940—41 lät Generalkonsul Axel Axelsson Johnsson uppföra tvenne nya ekonomibygnader på gårdarna Hammarhagen och Valsjö vid Nynäshamn.

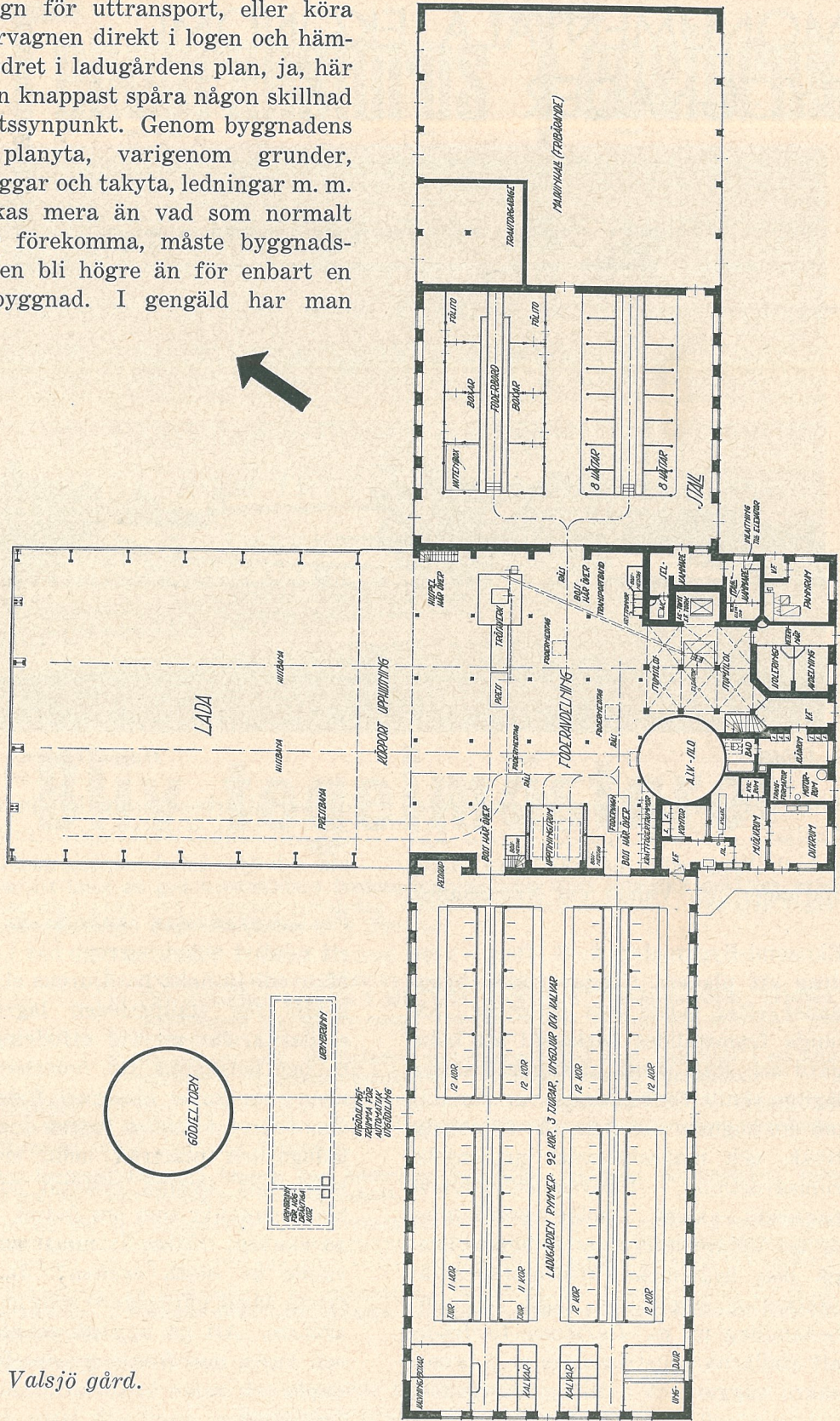
Ekonomi-Byggnader A.-B. fick i uppdrag att planera ifrågavarande byggnader efter delvis nya principer. Så lunda framställdes önskemål att ladugård och stall jämte maskinhall såsom låghus skulle förläggas på var sin sida om ett höghus, inrymmande foderlada, trösk- och magasinsavdelning, mjölk-rumsavdelning, foderrumsutrymmen, pannrum samt isoleringsavdelning m. m. Vidare uttrycktes de högsta krav på den hygieniska utformningen av ventilation, utgödning, vägg- och golvbehandling m. m. Därjämte fordrades att stallarna konstruerades med brandsäkra väggar och bjälklag, varigenom, vid eventuell eldsvåda, förlusten av en

dyrbar djurbesättning kunde förhindras och brandförsäkringspremierna för hus och djur kunde sänkas med ca 25 %.

En ladugård utan skulle är ju numera ett relativt okänt begrepp här i Sverige. Man vill ju helst ha djurens stråfoderbehov för stallperioden lagrat över stallarna, för att vid utfodringen lätt ta ner detsamma till foderborden genom i skultaket placerade foderluckor. Om fodret i stället lagras i en, intill ladugården placerad lada, erhålles i stort sett samma resultat ur utfodringssynpunkt som om fodret lagrades på skullen. Vilket är minst arbetskrävande av dessa system? Ja, härom tvista såväl gårdsägare som ladugårds-skötare. Att gå upp på en hög skulle och kasta ned fodret genom fodernedtagen och sedan breda ut detsamma på foderborden, eventuellt lasta det på en



fodervagn för uttransport, eller köra ut fodervagnen direkt i logen och hämta in fodret i ladugårdens plan, ja, här kan man knappast spåra någon skillnad ur arbetssynpunkt. Genom byggnadens ökade planyta, varigenom grunder, golv, väggar och takyta, ledningar m. m. utsträckas mera än vad som normalt behöver förekomma, måste byggnadskostnaden bli högre än för enbart en höghusbyggnad. I gengäld har man



Plan av Valsjö gård.



# SLOTTSMÖLLANS

## handslagna fasadtegel

är sedan århundraden känt för sin  
höga kvalité och vackra mörkröda färg.

## Wallbergs Fabriks Aktiebolag

Tel. växel 3700

Halmstad

Tel. växel 3700

## A.-B. FÖRENADE TEGELBRUKEN

LINKÖPING — TELEFON 201

rekommenderar sina tillverkningar av  
3"×5"×10" lättmurtegel 1,6 ■  
3"×5"×10" högporöst murtegel 1,2  
och mellanväggsplattor

## TEGELBRUKSDISPONENT

Tekniskt utbildad och affärskunnig tegelman sökes som ledare för våra bruk.  
Sökande bör insända uppgifter om meriter, ålder och löneanspråk till  
styrelsen för

A.-B. FÖRENADE TEGELBRUKEN, LINKÖPING.



**A.-B.  
Lomma  
Tegel-  
fabrik**



**Lomma. Tel. 2 & 4.**

**Vi uppföra fabrikkorstenar.  
Reparationer utföras.**

**Bland byggda skorstenar märkas:**

Halla A/B, Kotka, Finland . . . . .	87 m.
Orebro Pappersbruk, Örebro . . . . .	75 "
A/B Mölnbacka Träsil, Deje . . . . .	65 "
Svenska Sockerfabriks A/B, Arlöv . . . . .	61 "
Lidköpings Sockerfabrik, Lidköping . . . . .	50 "
Adolf Bratt & C:o, Göteborg . . . . .	50 "
Fengersfors A/B, Tösse . . . . .	50 "
Munksjö A/B, Jönköping . . . . .	45 "
A/B Papyros, Mölndal . . . . .	43 "
Sandvikens Järnverks A/B, Sandviken . . . . .	40 "
Surte Glasbruk, Surte . . . . .	40 "
" " " . . . . .	32 "
" " " . . . . .	32 "
Malmöhus Läns Sjukvårdsinrättningar, Lund . . . . .	38 "
Länslasarettet, Karlstad . . . . .	35 "
Karlshamns Elektricitetsverk, Karlshamn . . . . .	35 "
Statens Järnvägar, Boden . . . . .	30 "



**75 ÅR**

År 1869 grundlade  
**N. LUNDGREN**  
sin firma, som blev  
den första svenska  
skorstensfirman  
och  
byggt skorstenar  
från **Norra Ishavel** till  
**Svarla Havel**

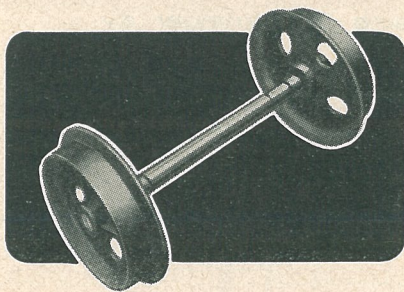
*Ägare av Upsala  
Norra Tegelbruk*



**LUNDGREN S**

SKORSTENSBYGGNADSFIRMA \* Gävle

*Lättare*  
**JÄRNVÄGSMATERIAL**



**STÅLRÄLS  
SPÄRVÄXLAR  
VÄNDSKIVOR  
TIPPVAGNAR  
HJULSATSER**

*Sonessons*

A.-B. WILH. SONESSON & C:o  
Stockholm Malmö Göteborg

**SENNANS  
FASADTEGEL**

maskinformat och handslaget, i  
vacker, röd färgton är vida känt  
för sin höga kvalitet.

**SENNANS TEGELBRUK**

TEL. 16

SENNAN

ÄGARE:

**A.-B. P. OLSON & C:o**  
HÄLSINGBORG

TEL. 13536, 15600, 12259

*Infordra offert!*



vunnit en så gott som 100 %-ig garanti mot eld.

Båda här nämnda byggnader äro uppförda efter nämnda principer. Vardera ladugården rymmer ca 125 djur, och varje stall 16 hästar och 8 boxar. Höghuset rymmer stråfoderbehovet för samtliga djur under stallperioden. A.I.V.-tornen rymma ca 12 kg ensilage per ko och dag under ca 200 dagar på stall.

Främre delen av höghuset inrymmer i bottenvåningen mjölkkrums- och isoleringsavdelningar, pannrum, stallkammare m. m. Över dessa utrymmen ligga magasinsbottnarna i fyra våningar. Magasinet innehåller även 6 st. spannmålsbehållare av trä, för lagring av kärnskörden, jämte en S.F.-spannmålstork med en kapacitet av 1,5 ton i timmen, samt elevatorer, rensmaskin, automatisk våg och kvarn. Innanför magasinssavdelningen ligger tröskplatsen med tröskverk, matarbord och snedplan. Från tröskverket transporteras den tröskade kärnan till magasinssav-

delningen medelst en i golvet nedsänkt transportör.

Takkonstruktionen i ladan är rest av s. k. H.B.-takstolar, utbildade såsom treledsbågar med en spännvidd på 22 m. Transporten av helsäd och hö till sina respektive platser sker medelst 2 st. hissar. Hissbanorna äro av I NP 20 järnbalk.

Allt trä är bestruket med eldskyddsfärg.

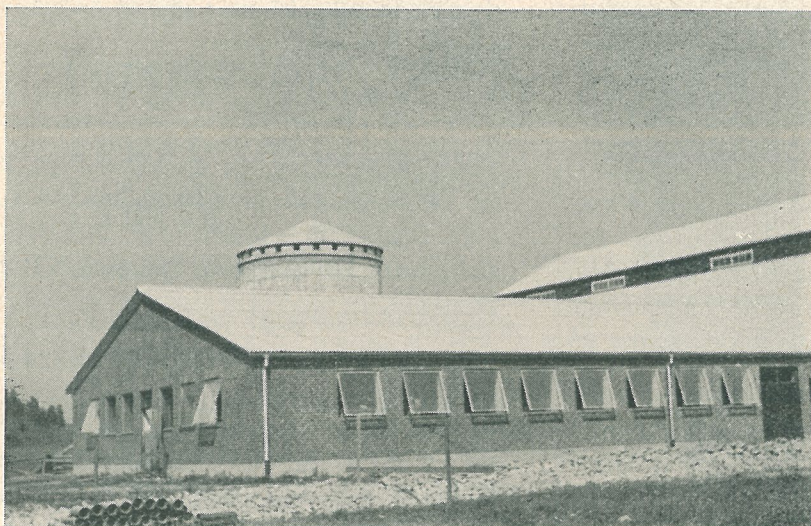
Vardera byggnaden har en planyta av ca 2 750 m<sup>2</sup> och en takyta av ca 3 200 m<sup>2</sup>. Golven i samtliga avdelningar äro utförda av betong, yttertaken av korrugerad eternit. Alla inner- och ytterväggar för stall- och ladugårdsavdelningarna äro murade av 1-stens 1,6-tegel, utvändigt beklädda med fasadtegel. För att uppnå tillfredsställande isolering har väggen utförts med 6,5 cm hålrum, som fyllts med granulerad masugnsslagg. Väggens värmegenomgångstal  $k = 0,65$ . Alla innerbjälklag äro utförda av armerad klinkerbetong, på undersidan ytterligare isolerade med



Bild II.

H.B. takstolarna resas.



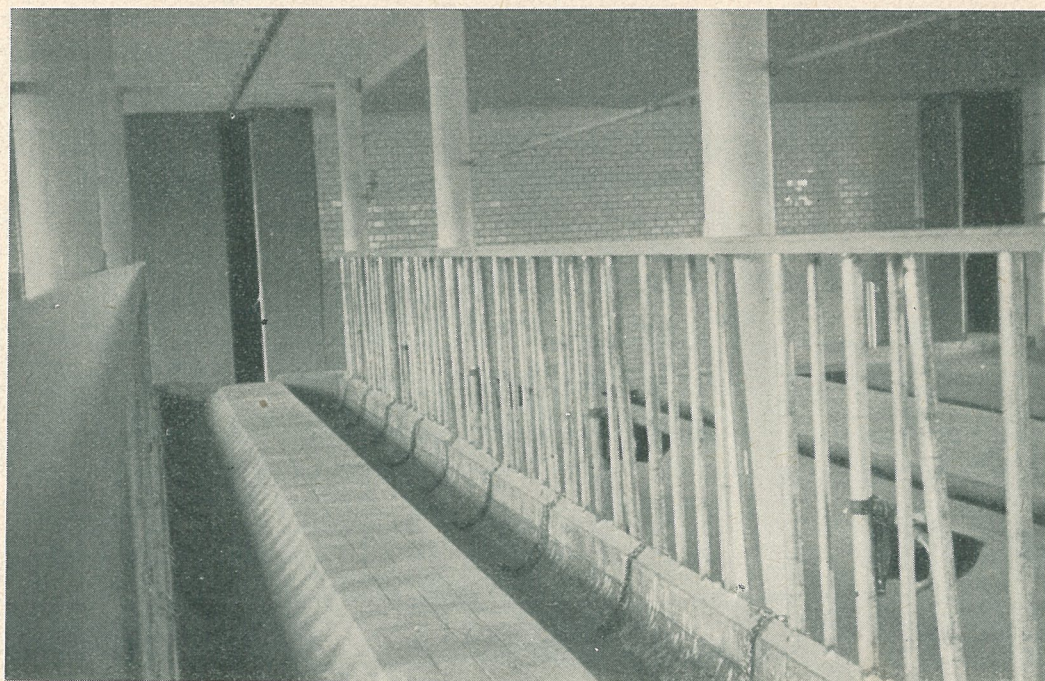


*Bild III.*  
*Valsjö gård.*

5 cm Siporexplattor av isoleringskvalitet. Bärninorna äro vända uppåt, varigenom innertaken bliva helt släta.

Väggar och golv äro plattsatta med klyvtegel respektive klinker i ladugård, mjölkkrumsavdelning och diverse mindre utrymmen. Golven i stallgångarna sättas av smågatsten.

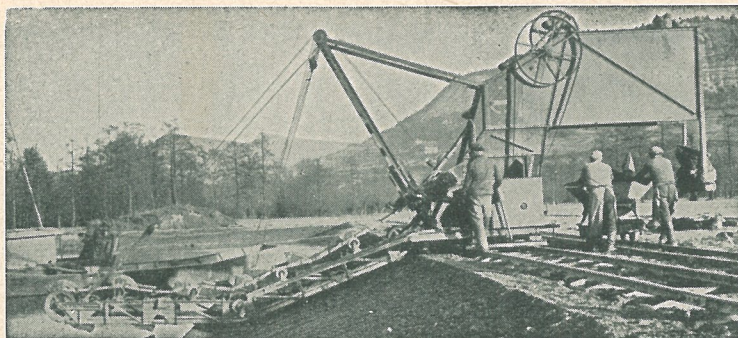
Åtgången av 1,6-tegel har för varje byggnad uppgått till ca 100 000 st. och fasadtegelåtgången ca 43.000 st. Tegelformat  $25 \times 12 \times 6,5$ , normalbränt med volymvikt 1,6. Fasadteglet är handslaget och hårdbränt samt har murats i munkförband med brädrivna fogar.



*Bild IV.*

*Interiör av ladugård.*





## Grävmaskiner

Djup- och Höjdgravare  
för Tegelbruk

Räls

Tippvagnar

Diesel-lok

All övrig

järnvägsmateriel

CARL STRÖM A.-B. Stockholm C.

Tel. Växel 2354 00



INREGISTRERAT VARUMÄRKE

HEBY  
TEGELVERK

Specialité:

## TAKTEGEL

Årstillverkning 10.500.000 st.

HEBY TEGELVERK

SKÖLDBERG & Co.

KOMMANDITBOLAG

Telefon: Namnanrop Heby Tegelverk

Ni som skall bygga för framtiden  
använd

*och anlita*



## TEGELKONTORET I BORÅS

Tel. Växel 17170

### GRÄVMASKIN

begagnad, men i gott skick, helst försedd med ledanordning,  
samt 1 st. mindre kross önskas köpa. Svar med beskrivning och  
pris till "Skånebruk", Tidskriften Tegel, f. v. b.

### Biträdande tegelmästare

erhåller förmånlig plats. Svar med betygsavskrifter och lönean-  
språk till "Större tegelbruk" denna tidnings kontor.



Ett förnämligt bokverk i bibliofilupplaga.

## GUNNAR ASPLUND ARKITEKT

utgivet av Svenska Arkitekters Riksförbund under redaktion av arkitekterna Gustav Holmdahl, Sven Ivar Lind och Kjell Ödeen. I ritningar, studieskisser och fotografier visas ett stort antal av Asplunds arbeten, såväl utförda som endast projekterade. Arkitekt Hakon Ahlberg behandlar i en essay Asplunds gärning, hans utveckling och personlighet.

Arbetet omfattar 240 sidor, varav c:a 175 sidor bilder. Flera skisser och akvareller äro reproducerade i förnämligt färgtryck. Boken är tryckt i offset på träfritt papper i en upplaga begränsad till 1.000 nummerade exemplar och kostar: i halvfranskt band med rygg och hörn av fårskinnspergament Kr. 95:— och i häftat utförande med elegant skyddskapsel Kr. 85:— exkl. oms.skatt. Rekvireras från

## AB TIDSKRIFTEN BYGGMÄSTAREN

FÖRLAGSAVDELNINGEN

KUNGSGATAN 32, STOCKHOLM

Se omnämmande å sid. 154 i TEGEL N:r 6/1943.

Vid behov av trycksaker vänd Eder till

## SÖDERMANS BOKTR. A.-B.

Luntmakaregatan 14

STOCKHOLM

Tel. 11 41 89

### Taktegelmaskiner

Nedlagd taktegel tillverkning försäkras försäljning av taktegelpress och strängpress med munstycke, formar och rioler.

A.B. Kaniks Tegelfabrik, Flädie.

Studera annonserna noga i

## TEGEL

de lämna värdefulla upplysningar

### TEGELMÄSTARE

examinerad, duglig, sökes för vårt tegelbruk med en omsättning av 2 $\frac{1}{2}$  à 3 milj. tegel. Tillträde snarast möjligt. Företaget är anslutet till S. P. P.

Svar till: Disponenten, Ödeborgs Bruks A.-B., Ödeborg.

### LICENS

meddelas för utövning av patentet nr 102 788 å "Golvbeläggning av formstenar för ladugårdar", Sommer & Co. Reflektanter bedjas tillskriva Alfons Hedbergs Patentbyrå, Göteborg.

### ÖNSKAS KÖPA

begagnad press för falstaktegel

OVANMO TEGELBRUK  
Ramsele tel. 130



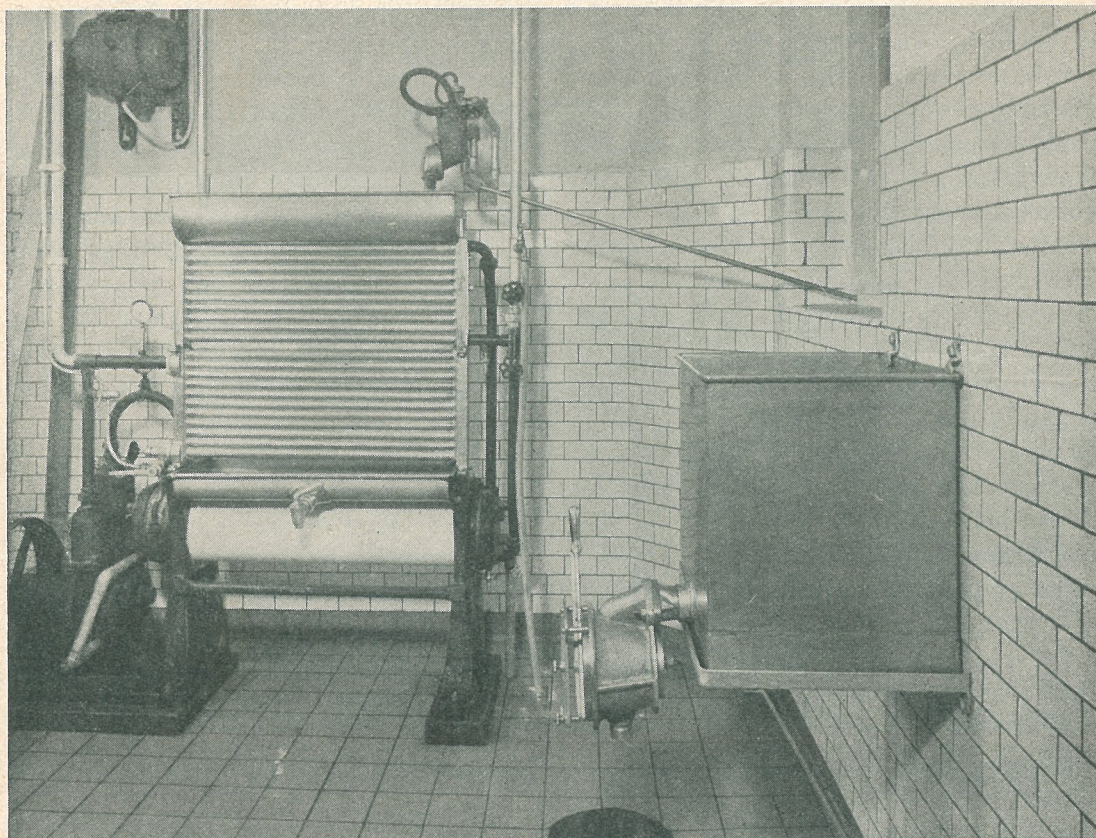


Bild V.

Interiör av mjölkkrum.

Fönsterkarmar och bågar äro utförda av specialtillverkat profilstål och alla dörrkarmar och dörrar av plåt med isolering av kiselgur.

Samtliga avdelningar äro luftkonditionerade. Temperaturen hålles stadigt, även under den mycket kalla årstiden, på ca 14° i djurstallarna och den relativa fuktigheten på omkring 60—65 %. Värmekälla för luftkonditionering, uppupptningsrum för A.I.V. och rotfrukter samt spannmålstork utgöres av ved- eller kokseldade värmepannor.

Detta har i stora drag varit en kortfattad orientering över byggnadernas disposition och storleksordning.

Det kan kanske i detta sammanhang

vara på sin plats att nämna några ord om väggmaterial i allmänhet.

Vare sig väggarna till ett djurstall uppföres av trä eller sten gäller att de äro väl isolerade från socklarna, så att ingen fukt får tillfälle att från grunden upptränga i väggen. Grunden måste dessutom vara väl dränerad. Vidare bör väggen utföras med ett tillfredsställande k-värde, d. v. s. med god värmeisoleringsförmåga. Iakttagas man dessutom att skullbjälklag, dörrar och fönster utföres med tanke på en verklig och effektiv värmeisoleringsförmåga, då kan man också ventilera byggnaden på ett tillfredsställande sätt. Vare sig ventilationen sker med hjälp av trummor, fläktar eller luftkonditionering gäller det att söka ernå ett så effektivt resul-



tat, att den relativa fuktigheten inom byggnaden hålles mellan 60—75 %. Om ventilationen är dålig, ladugården kan visserligen vara varm ändå, förmår ej ventilationsluften upptaga djurens vattenavgivning (ca 7—8 kg per fullvuxet nötkreatur och dygn) och bortföra densamma, utan vattnet utfälles speciellt i taket och över eventuella tomma utrymmen inom byggnaden. Man kan ofta se hela taket fullt av vattendroppar. Luften är då så gott som helt mättad till dagpunkten med en relativ fuktighet av ca 100 %. Vad denna fuktighet har för inverkan på vägg och takkonstruktioner behöver väl knappast förklaras. Uppruttna träväggar och söndervittrade tegelväggar bära ofta ett nedslående vittnesbörd härom.

Man ser ofta stenbyggnader med söndervittrade väggar, speciellt under fönstren. Detta har sin naturliga förklaring i byggnadens dåliga ventilation. Det finnes ingen plausibel förklaring till att inte vare sig trä eller sten kan användas till ett djurstall till följd av sin dåliga motståndskraft mot fukt. Det finnes nämligen inget material som i längden kan motstå fuktens skadliga inverkan. Skall man därför vara 100 % säker på att ernå ett tillfredsställande resultat, bör man också tillse att ventilations- och isoleringsfrågor äro lösta på ett rätt sätt.

Järnfönstren i våra äldre tegelbyggnader ha även en stor skuld till att väggar under desamma vittra sönder. Fönstren äro oftast försedda med enkelt glas och med karmarnas bottenstycken helt enkelt ingjutna i fönsterbänkarna. Allt kondensvatten, som samlas på de enkla glasen, måste ju rinna ned till bottenstycket och vidare ned i tegelmurverket. Icke nog med att teglet härigenom mister en del av sin isoleringsförmåga, utan risken för söndervittring blir oundviklig.

Genom ovan nämnda omständigheter, eller kanske rättare sagt bristande omtanke vid byggnadens uppförande, spolieras årligen stora byggnadsvärden, för att inte tala om hur osund och ohygienisk en kall och fuktig ladugårdsbyggnad är för såväl människor som djur.

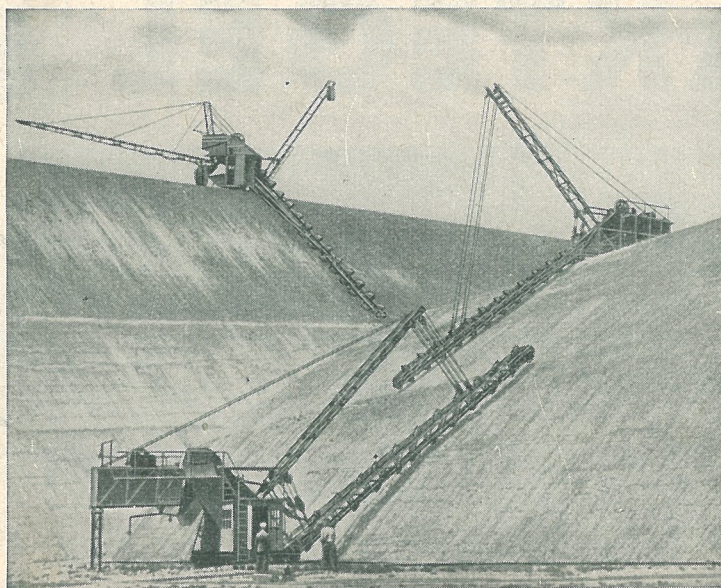
Det är orimligt begärt att en vägg av tegel skall kunna stoppa hur länge som helst om den ständigt skall stå fuktig, eller rent av mättad med vatten. Jag vill härför än en gång kraftigt poängtera vikten av en effektiv ventilation såsom varande den främsta synpunkten på en byggnads hygien och fortbestånd.

*Nils Lindblom.*



# MUDDERSKOPVERK

levereras för alla ändamål och markförhållanden



**RICHARD RAUPACHS Maschinenfabrik Görlitz, G. m. b. H.**  
**Görlitz 45 (Deutschland) Zweigwerk Warnsdorf-Sudetengau.**

# FREY

*helautomatiskt avskärningsbord för bl. a.*

◆ **M U R T E G E L** ◆ **TAKTEGEL**  
◆ **DRÄNERINGSRÖR** ◆ **HÅLTEGEL**

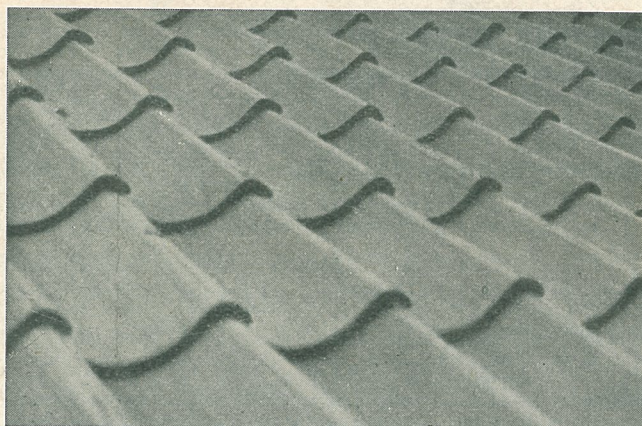
Stor kapacitet. 3 avskärningstrådar. Skärhastigheten endast 1/20 jämförd med andra automatiska avskärningsbord. Skärtråden brister ytterst sällan. Den automatiska tråddrensaren arbetar oklanderligt. Fullkomligt vinkelrät snittyta, lersträngen rubbas ej. Ingen stukning av lersträngen. Jämn tegeltjocklek garanteras intill 1/2 mm såväl upptill som nertill.

Tillverkare: **MASCHINENFABRIK GEORG WILLY, CHUR, SCHWEIZ**

Representanter: **HAMMAR & Co. A.-B. Strandvägen 5B, Stockholm**  
Tel. 60 66 44, 62 05 31, 62 33 32.



1-kup. ANTIKFORMAT  
**TAKTEGEL**



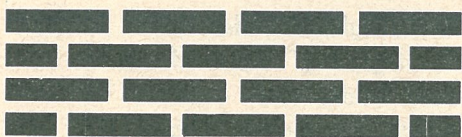
**SALA Tegelbruks A.-B.**

Tel. (Växel) 12 & 718

SALA

**TEGELBYGGNADER**

*äro kvalitetshus och ha  
bestående värde*



**Murtegel**, med volymvikt av 1,4–  
1,6–1,8

**Fasadtegel**, gult och rött

**Månghåltegel**, 78- och 105-håls

**Bjälklagshåltegel**

**GÖTEBORGS TEGELAKTIEBOLAG**

MAGASINSGATAN 3. TEL. 1313 68, 1313 48





Kungl. Tennishallen.

Gult fasadtegel.

Mälardalens gula fasadtegel  
i  
Kungl. Tennishallen

---

**A.-B. MÄLARDALENS TEGELBRUK**

Kungsgatan 39

STOCKHOLM

Telefon 233365



# **SVEDALA**

## **TEGELMASKINER**

**FÖR ALLA BEHOV**

FORMMASKINER, VALSVERK, MATARESUMPOR, BLANDARE  
av modernaste slag, alla gängse storlekar, med kullager och frästa kuggväxlar  
inneslutna i växellådor, rundmatarbord och lådmatare, automatiska avskärbord,

GRÄVMASKINER, olika storlekar, AUTOMATISKA TRANSPORTANORDNINGAR.

KOLLERGÅNGAR, DESINTEGRATORER, HAMMARKROSSAR, KULKVARNAR,  
olika storlekar.

STRYKMASKINER, FÖR IMITERAT HANDSLAGET TEGEL.

KRETSTRANSPORTÖRER OCH LERTRANSPORTÖRER av olika slag.

EFTERPRESSAR för maskin- eller handkraft.

TAKTEGELMASKINER för formning på sträng eller i gipsformar med automa-  
tisk putsningsanordning.

RINGUGNAR, SICKSACKUGNAR, FLAMUGNAR m. m.

---

Kompleta nyanläggningar och modernisering av äldre bruk projekteras. Sak-  
kunniga ingenjörer på begäran för konsultation. Vår mångåriga erfarenhet står  
kostnadsfritt till ärade kunders förfogande.

---

# **A-B. ÅBJÖRN ANDERSON**

## **SVEDALA**

Telefonanrop och telegramadress: "GJUTERIET".