

4 1938 INNEHÅLLER:
Villor och egnahem

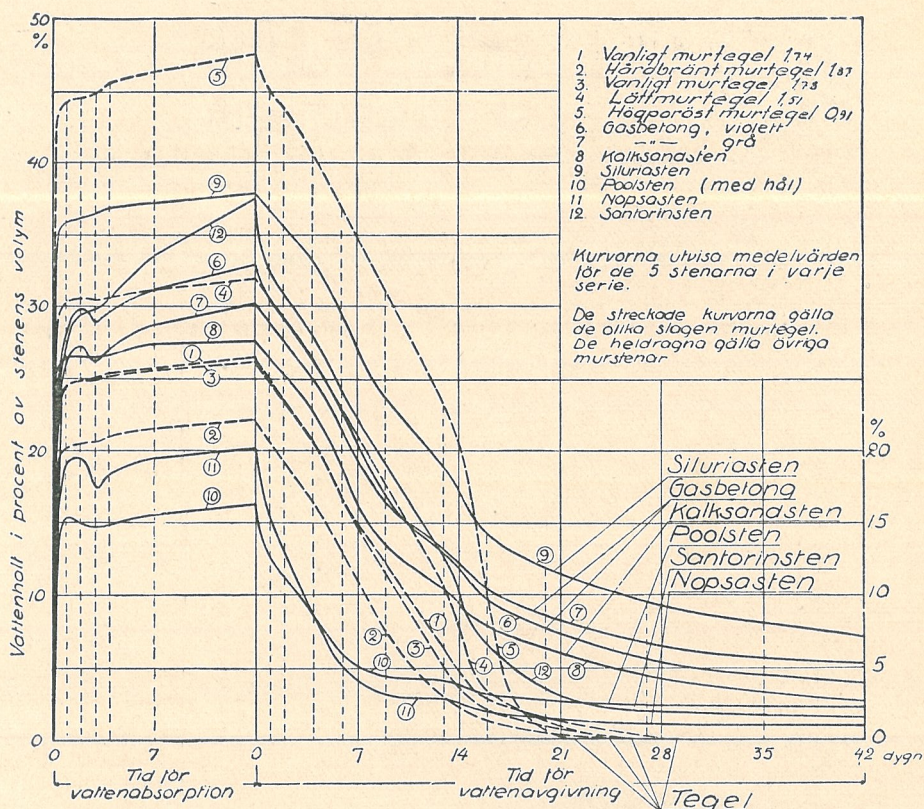


TEGEL

Ett hus

uppfört

av



TEGEL blir torrt

Ovanstående bild är hämtad ur Statens Provninganstalts meddelande n:r 44/1929 "Om fuktighet i murväggar och dess betydelse". Diagrammet gäller olika murstenars vattenabsorption vid lagring under vatten och uttorkning vid lagring i luft. Vi tillåta oss citera:

"Slutsatser av provningsresultaten.

Undersökningen visar i stort sett, att de brända lerteglen ifråga om god uttorkningsförmåga äro överlägsna samtliga här ovan undersökta murstenar av annat material, och att de nya, mera porösa, brända lertegelsorter, som på sista tiden fått en allt större användning, i detta avseende hava samma fördelar, som det hittills vanliga, tyngre lerteglet."

Tegel uppsuger murbrukets fuktighet hastigt vilket är en fördel vid murningsarbetet i det att teglet omedelbart "fastnar" i sitt rätta läge i muren.

Tegelmurverk avger sin fuktighet hastigare än murverk av andra murstenar varför dess goda "sugförmåga" endast är till fördel och icke medför några olägenheter.

Tegelmurverk uttorkar snabbare än annat murverk icke blott när det gäller den fuktighet, som tillföres genom bruket, utan även när murens utsida fuktats genom regn.

Tegel ligger icke och "flyter" i bruket till förtret för murarna som fallet är med en del andra murstenar, därför kan

Tegelmurverket belastas omedelbart.

Sättningar, förskjutningar och sprickbildningar förekomma aldrig i ett

Tegelmurverk.

Tegelbrukens Försäljnings A-B

Norrandsgatan 11, Stockholm - Tel. växel 23 31 15.

UPPLAGA: 4,500 ex.

TEGEL

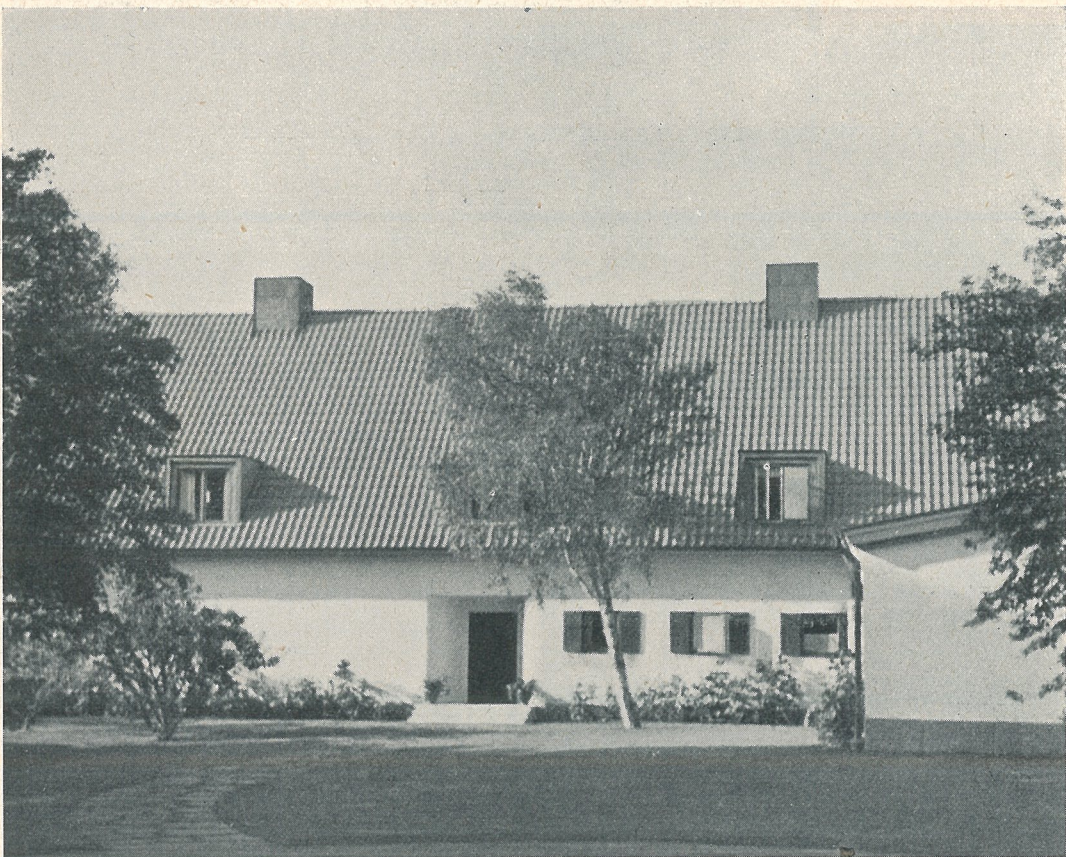
ORGAN FÖR
SVERIGES
TEGEL-
INDUSTRI-
FÖRENING

REDAKTIONSKOMMITTÉ: BRUKSÄGARE GUNNAR WULF,
KAPTEN CURT CAMITZ OCH DIREKTÖR JOHN BAUNGE.
REDAKTÖR: CIVILINGENJÖR C. A. STRÖMBERG
Exp. och annonskontor: Kungsgat. 32, Sthlm. Tel. 233105.
Redaktion: Norrlandsgatan 11, Stockholm. Tel. 233115.

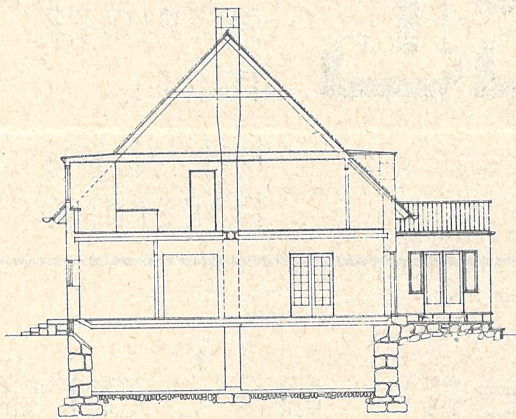
Villa Berghem å Särö

Arkitekt: Nils Einar Eriksson

Bilderna och planlösningarna å denna och följande sidor visa dir. Erik Wijks villa å Särö. Den är uppförd av tegel på granitgrund. Bjälklag över källaren och bottenvåningen av betong, vindsbjälklag och bjälklag över köksflygeln av trä. Huvudbyggnadens tak är täckt med rött fals-taktegel.

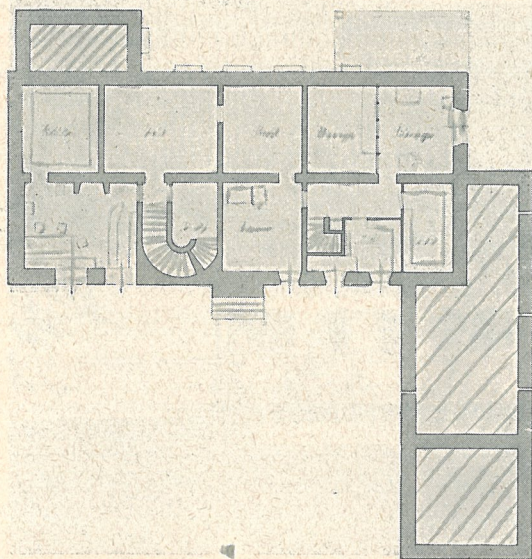
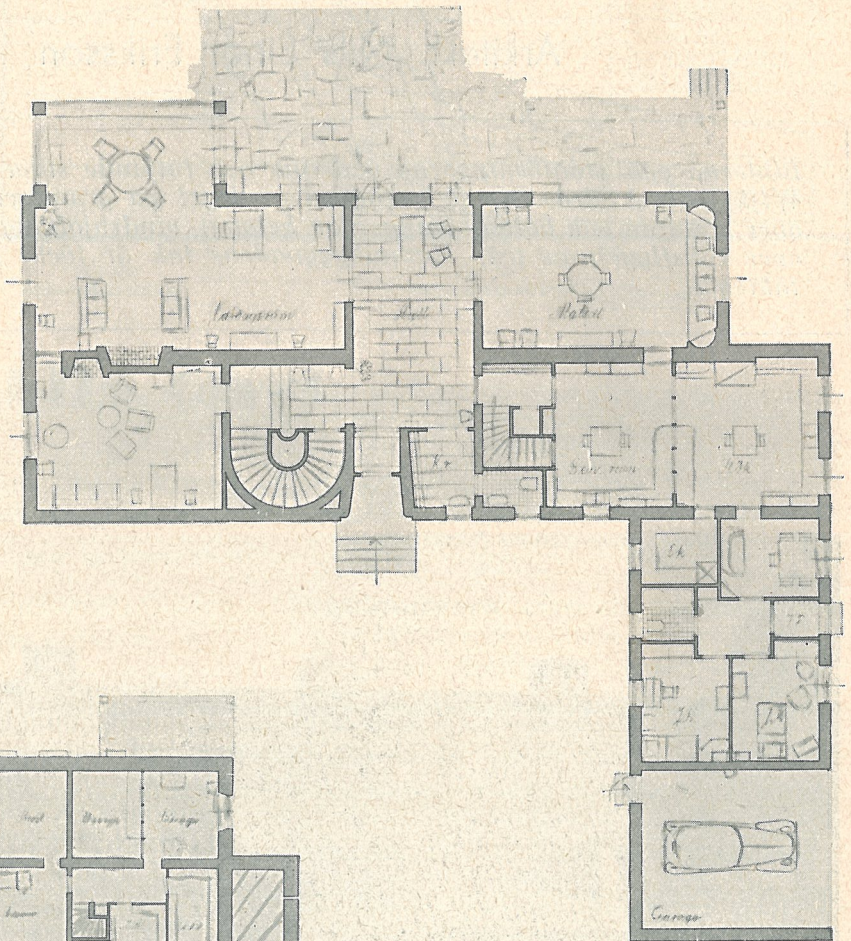


Villa Berghem å Särö



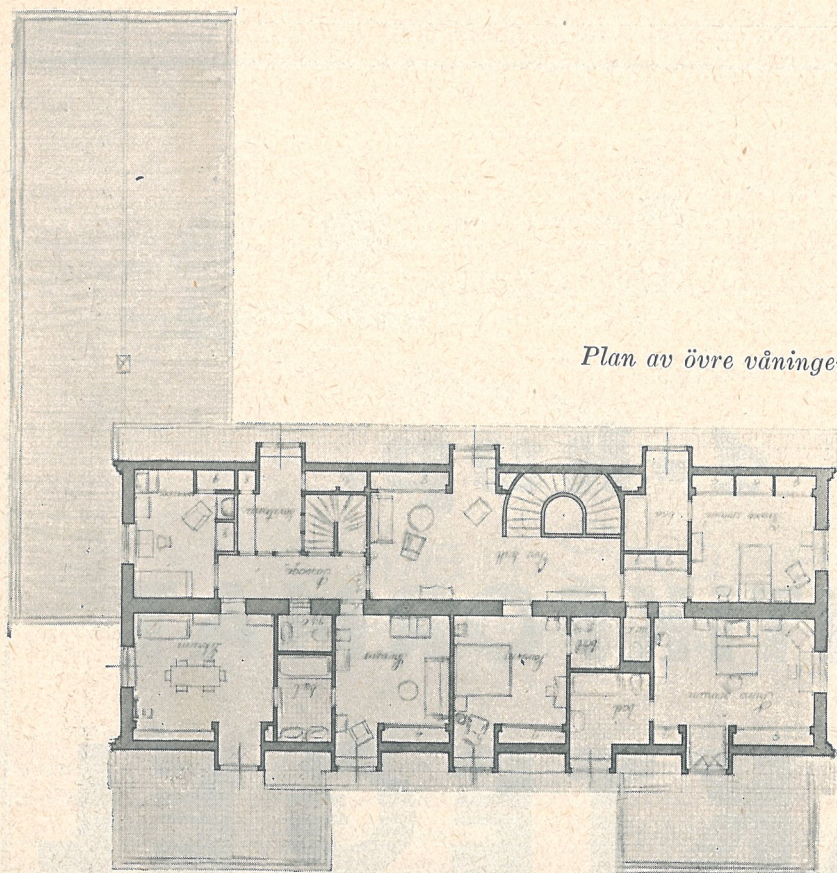
Sektion

Plan av botten-
våningen.

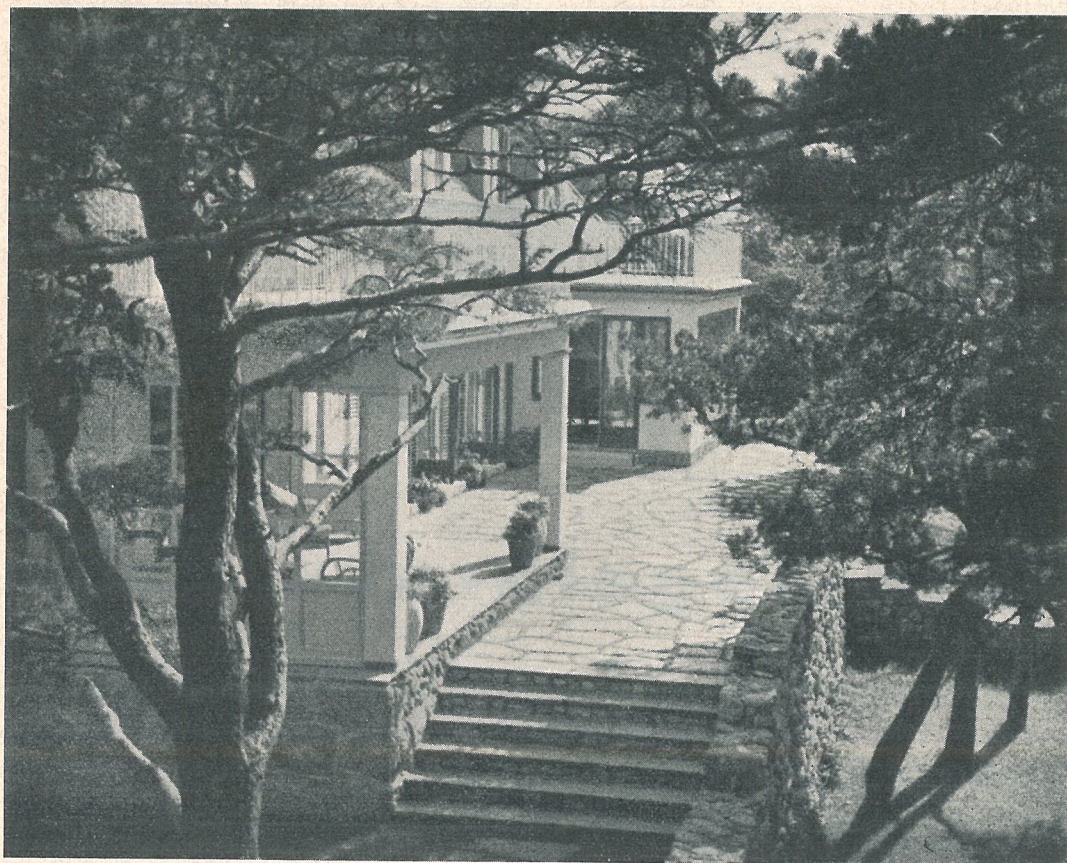


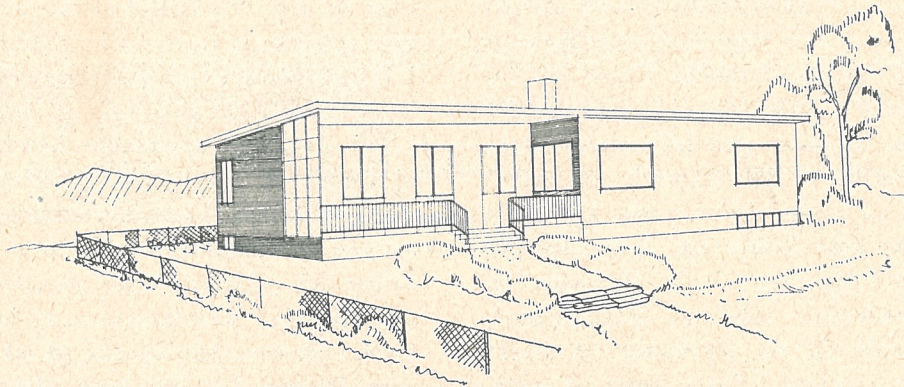
Plan av källarvåningen

Plan av övre våningen



Nedan: Vy från sjösidan





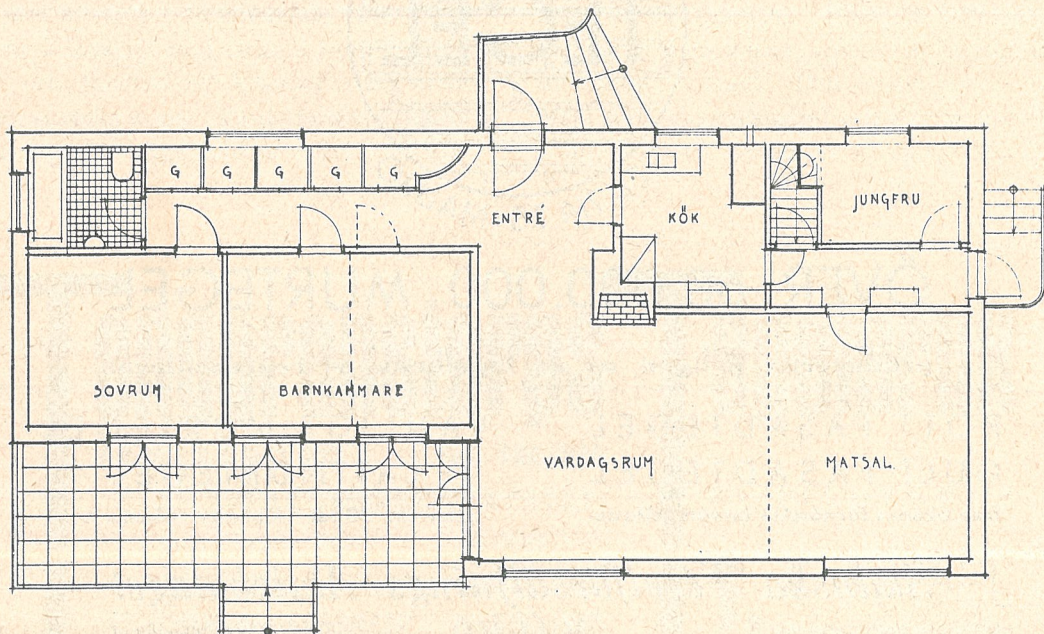
Villa i Skåne

Arkitekt: Valdus Wikén

Den villa, som här publiceras, är för närvarande under uppförande i nordöstra Skåne på en tomt, som sluttar mot Söder och mot ett vattendrag. Hela dess planläggning går ut på att tillvarata sol, utsikt och trädgård. Samtliga bostadsrum utom jungfrukammaren vända sig sålunda mot ett håll, söder och terrassen är på ena sidan skyddad av en del av byggnaden och på den andra medelst en glasvägg. Terras-

sen övergår i trädgården med en trappa som förbindelseled.

Byggnaden är uppförd i tegel och med en konstruktion av ytterväggarna, som nog hör till de vanligare i Skåne. Som bekant är ju detta landskap tegelbyggnadernas land par préférence, och alla tänkbara sätt att använda teglet finnas där representerade.



PLAN.

Särskilt inom villabygandet kring städerna och i de mindre samhällena märker man den stora skillnaden mellan Skåne och övriga Sverige. Ingenstädes är procenttalet tegelvillor så stort som här nere. Detta kan för en del av landskapet ha sin grund i bristen på byggnadsvirke, men även i de delar där man tycker att skogsbeståndet och virkestillgången skulle förorsaka en träbyggnadernas absoluta överlägsenhet, finner man till sin förvåning ett starkt inslag av tegelhus. Detta beror på materialets ifråga lättåtkomlighet, prisbillighet och trots detta höga kvalitet. Ett stort antal mindre och större tegelbruk finnas spridda över landskapet och transportererna bli sällan långa. De olika betingelserna för tillverkningen, lerans sammansättning m. m. gör att produkterna bli av olika utseende och kvalitet, och man kan nog säga att de varierande konstruktioner, som påträffas, ofta äro betingande av materialet. Det är t. ex. ett vanligt utförande av 1½ stens mur, som är avsedd att putsas utvän-

digt, att det yttre skiftet utföres av ett hårdare och dyrare tegel, under det att muren i övrigt göres av en billigare och sämre kvalitet. Fasadteglet, som alltmera tages i bruk för större byggnader, har för villor ej funnit så stor användning, men man kanske kan spåra en liten stegring i dess användande numera, mycket tack vare nya färger och ytbehandlingar på stenen, som framkommit. Fabrikationen av högporöst tegel, eller som skåningarna på många håll säga, lättegel, har inte tagit någon vidare fart ännu. Man har i Skåne ej med det högporösa stora fördel att vara tillräckligt isolerande i 1 stens mur kunnat uppväga andra egenskaper hos det vanliga teglet, såsom prisbillighet och lättåtkomlighet. Dock är det på frammarsch även ute i landssamhällena och användes på många håll som ingående del i murverk av olika slag.

När villabyggmästaren skall mura upp sin byggnad gäller det för honom att använda



ÖVER 60.000.000 MURTEGEL

produceras årligen av de tegelbruk, vi representera.

RÖTT FASADTEGEL

GULT FASADTEGEL

från Skånes förnämsta fasadtegelbruk.

VANLIGT MURTEGEL

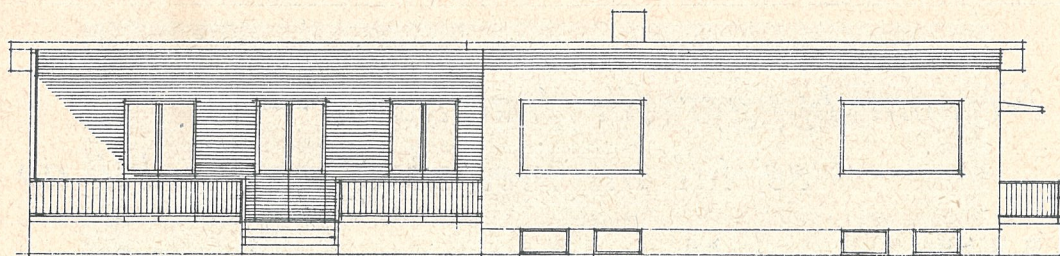
LÄTTMURTEGEL

från ett 20-tal välkända skånska bruk

Skånska Tegelförsäljnings Aktiebolaget

MALMÖ

Tel. 71425—växel



FASAD

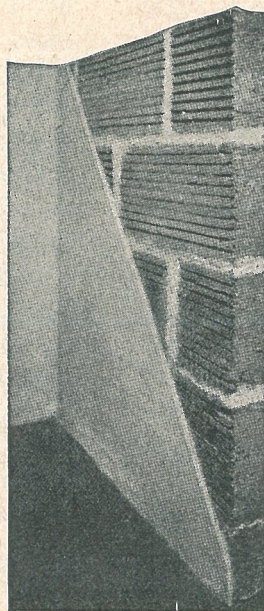
närmast och billigast tillgängliga tegel och få så liten materialåtgång som möjligt. Som ovan nämnts kan man i småhusen få se varierande ytterväggskonstruktioner. Den gamla metoden att använda teglet som fyllning i en stomme av trästolpar är ju längesedan övergiven, likaså metoden med ett trähus, som utvändigt klädes med halvstens tegel. Vad som framför allt laboreras med är olika former av hålmurning. Med den volymvikt, som det mesta teglet har, cirka 1,6, skulle en yttervägg på 1½ sten vara lagom ur värmeisoleringsynpunkt men ur konstruktionssynpunkt är den mycket överstark för en villa, särskilt om denna, vilket är det vanligaste, uppföres endast i en våning. Det mest använda sättet att spara material i ytterväggarna är det som använts i föreliggande villa. Man murar 2 löpskift med cirka 2 tums mellanrum och förband av kramlor eller mera sällan enstaka kopp. På detta sätt erhålles en acceptabel vägg, vilken i det i förhål-

lande i övriga Sverige varma klimatet kan anses tillfredsställande. För att öka värmeisoleringsförmågan stoppar man stundom fyllning av korkspån mellan murarna eller som i detta fall murar det inre skiftet av högporöst tegel eller annat liknande material. Detta är ju ett enkelt och lättfattligt system, som i villabyggnader icke erbjuder stora möjligheter att göra fel. Det är inte ens ovanligt att mur med fasadtegel utföres på detta sätt. I föreliggande fall är villan putsad utvändigt. De hål och oregelbundenheter, som uppstå vid fönster- och dörröppningar samt vid valvslagning klaras lätt upp med tunna tegelplattor och pettringar.

För övrigt är i villan teglet använt som material allt igenom. Bärande innerväggar av ½ stens murar, enklare skiljeväggar av kantställt tegel. Den öppna spisen av tegel med klinkerklädsel och slutligen golv i entré och på terrass av klinkerplattor.

T	enggrenstorps	T	egelbruk
VÄNERSBORG		Tel. 168, 820	
TILLVERKNINGSKAPACITET:			
DIV. MURTEGEL . . .		5.000.000	
TAKTEGEL		3.000.000	
DRÄNERINGSRÖR . . .		1.500.000	
		VI TILLVERKA	
		1,4	
		TEGEL	

*Ni som bygger för framtiden —
se till att mellanväggarna bli av*
Högporösa tegelplattor



Patenterad tillverkningsmetod gör våra plattor raka och jämna.

Vägg av
WALLA-
plattor



DEN ÄR:

1. *Brandsäker.*
2. *Ljudisolerande.*
3. *Volymbeständig.*
4. *Spikbar.*
5. *Fri från fukt.*
6. *Hygienisk.*
7. *Kemiskt invändningsfri.*
8. *Ekonomisk.*

68.000 kvm. högporösa tegelmellanväggsplattor äro levererade av oss till Karolinska Sjukhuset. En order som talar om uppskattning.

Bygg med
högporösa WALLA tegelmellanväggsplattor

från

landets största tillverkare av väggplattor:

TEGELBRUKS A.-B. WALLA—KATRINEHOLM

Telefon Namnanrop: Tegelbolaget

Katrineholm



BOSTÄDER VID KAUKOPÄÄ

Vid den nya stora pappersmassfabriken Kaukopää vid sjön Saimen i Finland har byggts ett stort antal intressanta förmans- och arbetarbostäder. De äro samtliga ritade av överdirektören för Finlands byggnadsstyrelse, arkitekt Väinö Vähäkallio. Det bör i detta sammanhang kanske anmärkas att staten äger aktiemajoriteten i pappersmassebolaget.

De bostäder som byggts kunna indelas i tre grupper: ingenjörernas, förmännens och arbetarnas. Ingenjörsbostäderna äro alla olika, förmänsbostäderna förekommer i två typer och arbetarbostäderna i tre. De förstnämnda äro de enda som äro utrustade med alla bekvämligheter: värmeledning, varmvatten, avlopp etc. Förmänsbostäderna ha endast vatten och avlopp och i arbetarbostäderna finns icke några dylika bekvämligheter. Man har t. v. inte velat betunga anläggningarna med kostnader för dylika ledningar. Det har alltså gällt att

hålla byggnadskostnaderna så låga som möjligt och ändock skapa goda bostäder. Mot denna bakgrund får man även se det faktum att man valt tegel till väggmaterial. Vägghonstruktionerna äro rätt ovanliga för våra förhållanden. Ytterst har man puts, 15 cm tegelvägg, puts, asfaltbetrykning samt två lager porös träfiberplatta. Mellanväggarna äro uppförda av 10 cm tjocka tegelväggar utom de lägenhetsskiljande väggarna i dubbelvillorna vilka äro 15 cm tjocka och av tegel.

Tvåvåningshusen äro uppförda enligt samma system med skillnaden, att tegelväggarna äro 30 cm tjocka.

Vi visa å bilderna till denna artikel planlösningar dels till förste ingenjörrens förmåliga villa, dels till en vanlig ingenjörsbostad, vidare två typer verkmästarebostäder samt slutligen ett par typer arbetarbostäder, där två familjer bo i varje hus.

**KERAMIK
MASKIN
UTSTÄLLNING
UNDER KERAMIKVECKAN I
MÜNCHEN 1938**



Från 15 till 28 September

Vart man kommit
inom keramikmaskinin-
dustri och ugnbyggnad;

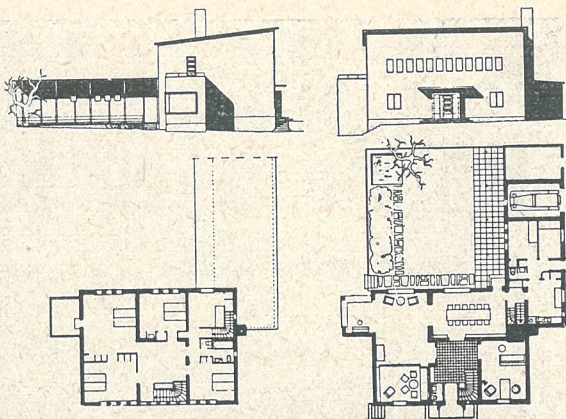
**Helautomatiska anläggningar för
tak- och murtegel i drift**

**Fullständiga anläggningar för all
såväl grov- som finkeramik**

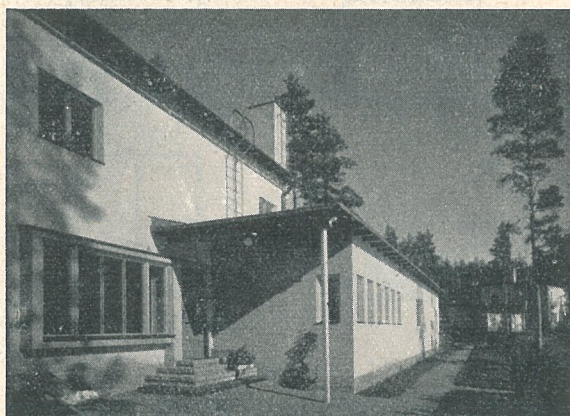
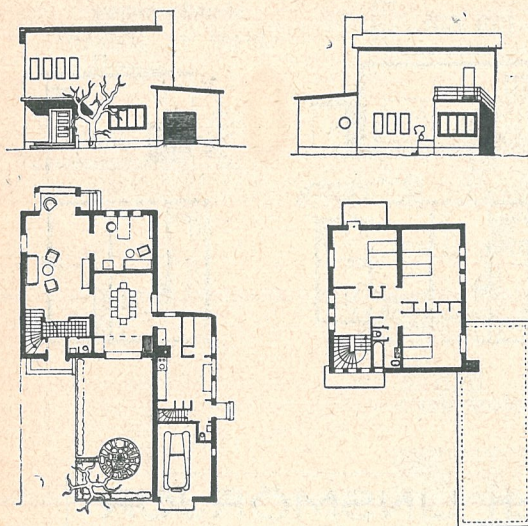
**Vakuumpressar, specialmaskiner,
brännugnar, provningsmaskiner,
grävmaskiner, uppfodringsverk,
motorer, lokomotiv, lastbilar, spår-
materiel o. s. v.**

Uppllysningar genom:

Verein Keramische Woche e. V.
Berlin W 50 Marburger Strasse 3
Telefon 24 84 33



Förste ingenjörrens bostad



Andre ingenjörrens bostad

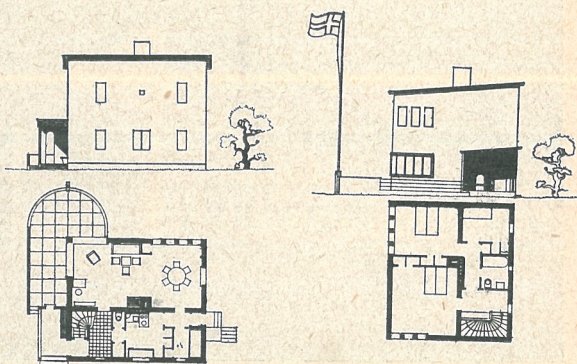
A.-B. Förenade Tegelbruken

LINKÖPING — TELEFON 201

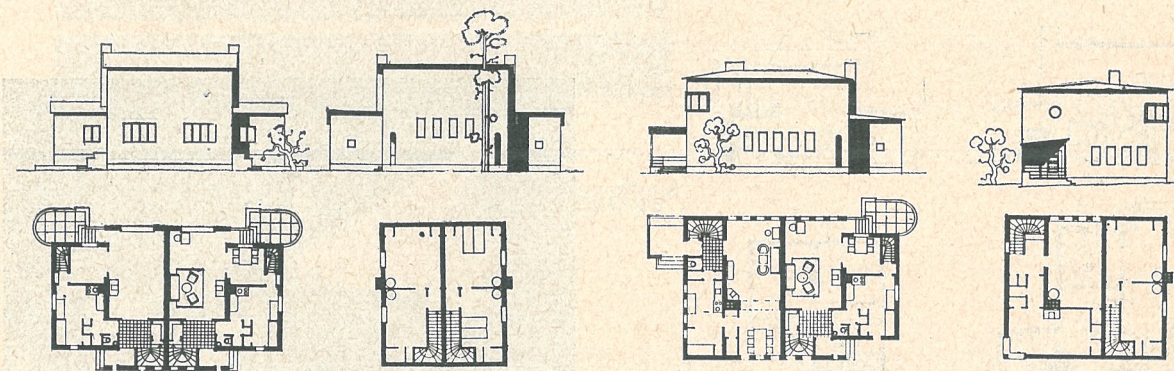
rekommenderar sina tillverkningar av

3" x 5" x 10" lättmurtegel 1,6 ■
3" x 5" x 10" högporöst murtegel 1,2
och mellanväggsplattor

BEGÄR VÅRA BROSCHYRER :: INFORDRA PRISUPPGIFTER



Förste verkmästarens bostad



TVå typer av verkmästarebostäder

REM-, KUGGHJULS- och LINSMÖRJOR
PRESENNINGS- och REMOLJOR

A. E. Fernstedt & Co, Motala

Tel. 107

Motala Tekniska Fabrik

Etabl. 1890

Aktiebolaget
**Hallsbergs
Tegelbruk**

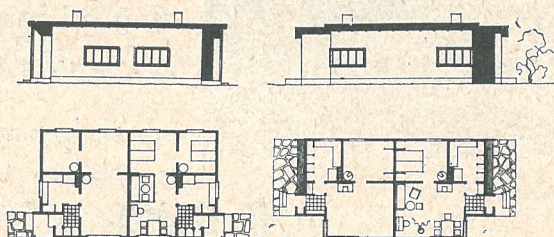
Murtegel, Reveteringstege,
Taktegel, Dräneringsrör

av prima kvalitet

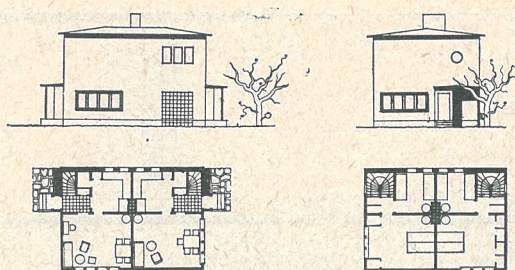
Telefon Hallsberg 113



Dessa enkla och ekonomiska arbetarbostäder äro genomgående byggda av tegel.



Också i vårt land borde man bygga även de minsta egnahem av tegel; det blir ekonomiskt i längden.



Arbetarbostäder. Två familjer bo i varje hus.

Bilderna till denna artikel hämtade ur tidskriften Hem i Sverige.

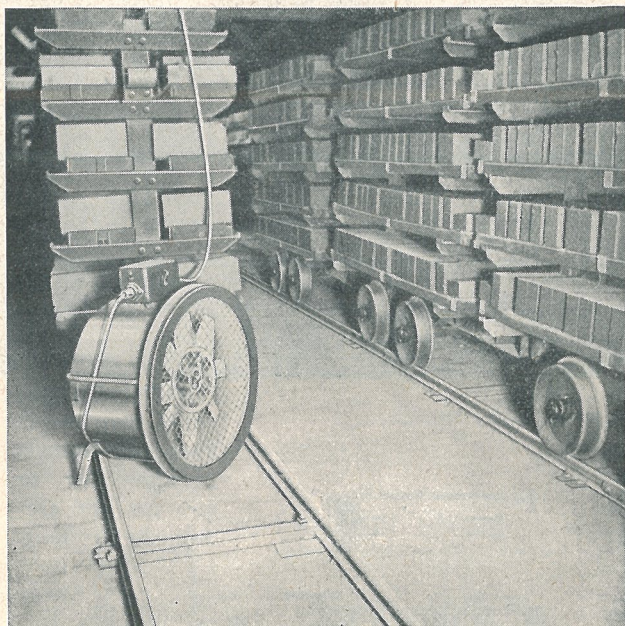
A.-B. HARGE BRUK

HAMMAR • TELEFON 6

TEGEL

alla slag

DAMA portabla propellerfläktar

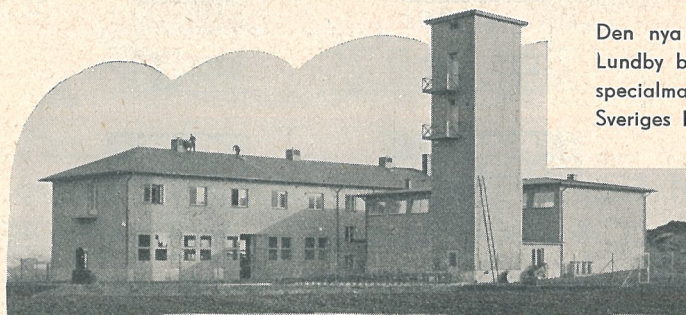


**rationalisera
tegeltorkningen.**

Våra Dama propellerfläktar ha i praktiken visat sig uppfylla alla krav på snabb, effektiv tegeltorkning. Låga anskaffnings- och driftskostnader. Begär specialprospekt!

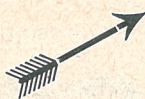
A.-B. DAMM- & SPÅNLEDNINGAR

MALMÖ. Tel. 25924



Den nya brandstationen vid Lundby byggd av **1,4 tegel**, specialmaterialet för väst-Sveriges läghusbebyggelse.

TEGELHUSEN
BLI ALLTID



EKONOMISKA, BRANDSÄKRA,
VARMA, LJUDTÄTA, FUKTFRIA

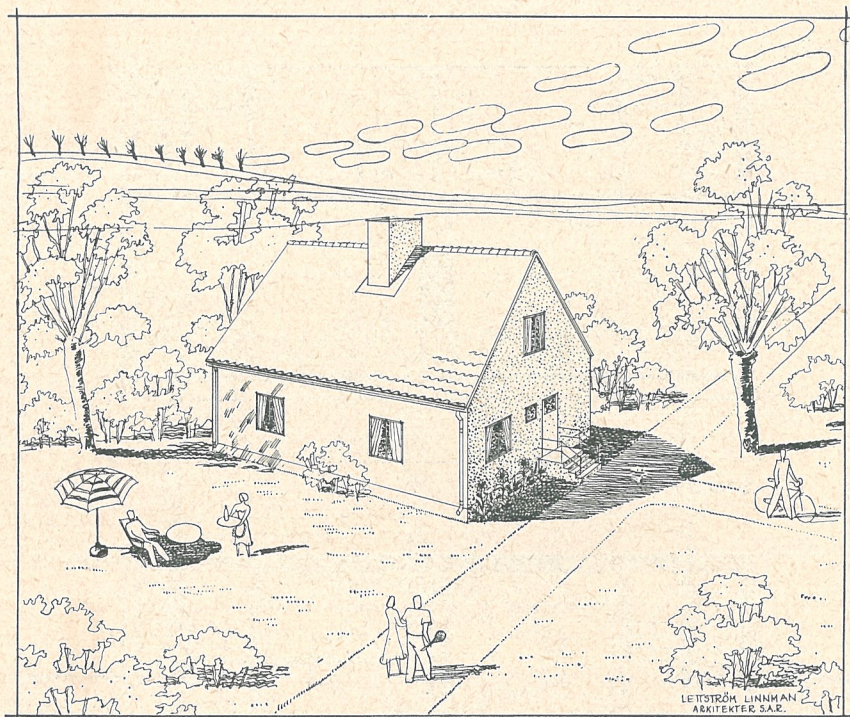
Gång efter annan hava andra material sökt uttränga teglet, men detta har alltid återtagit sin plats och hävdat sitt anseende som vårt förnämsta byggnadsmaterial. Erfarenheterna genom seklerna hava även bestyrkt dess överlägsna egenskaper.

**GÖTEBORGS
TEGELAKTIEBOLAG**

KYRKÖGATAN 4

Tel.: 31368

**Mur-, fasad-, hål-
och lättegel
av HÖGSTA KVALITET**



EN LANTARBETARBOSTAD

Den å ovanstående ritning avbildade byggnaden ingår i en serie typritningar, som är under utarbetande inom Domänstyrelsen för att ligga till grund för den byggnadsverksamhet, som bedrivs på statens egendomar.

Byggnaden är avsedd att uppföras i landets sydligare delar, framför allt i Skåne samt bebos av två lantarbetarefamiljer. De båda lägenheterna äro exakt lika. För att skilja dem så mycket som möjligt från varandra ha ingångarna förlagts till gavlarna och särskild vikt har lagts vid att få de lägenhetsskiljande väggarna så ljudisolerande som möjligt.

Planen har utformats med hänsyn till lantarbetareförhållanden med köket som största rum, ett mindre rum i an-

slutning till entrén — finrummet — samt en trappa upp ett större sovrums. Mätt enligt bestämmelserna i lantarbetareavtalet blir den nyttiga golvytan 57 m² pr lägenhet.

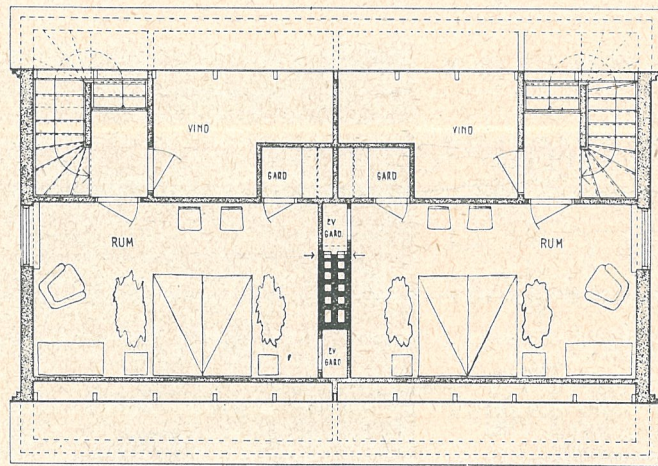
Huset är avsett att uppföras i tegel på grund av cementshålsten. Väggarna skola utföras antingen som 1-stens väggar av 1,4-tegel eller med två halvstens väggar av vanligt murtegel med 5 cm luftmellanrum. Mellanväggar i källaren samt de bärande mellanväggarna i bottenvåningen utföras även av tegel.

Här må särskilt påpekas några detaljer i planlösningen.

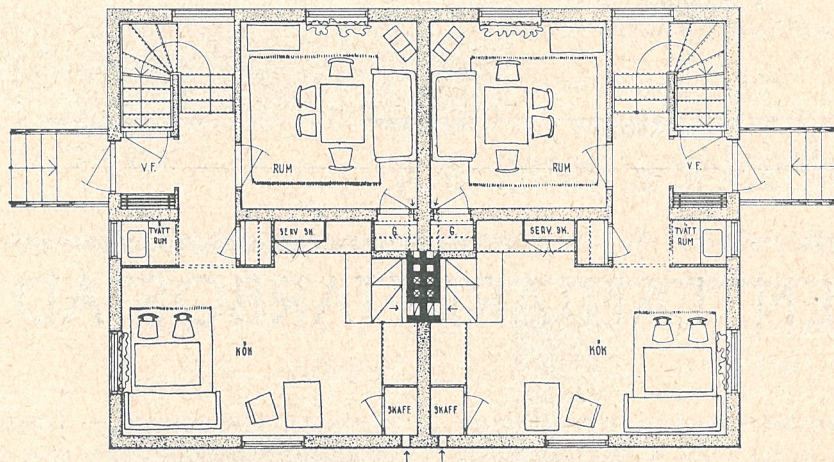
Köket är så stort och så planerat att skilda mat- och arbetsplatser erhållas.

TEGEL

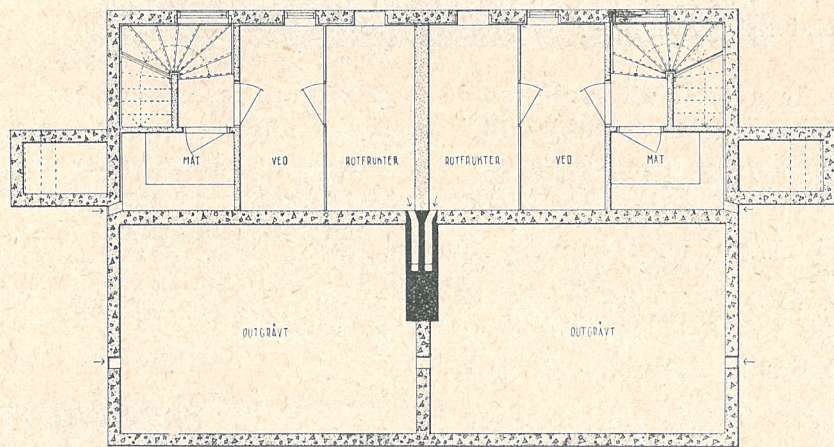
Arkitekter:
Gustaf Lettström
Mats Linman



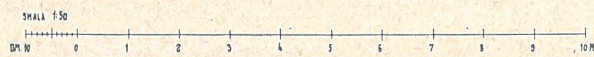
ÖVERPLAN

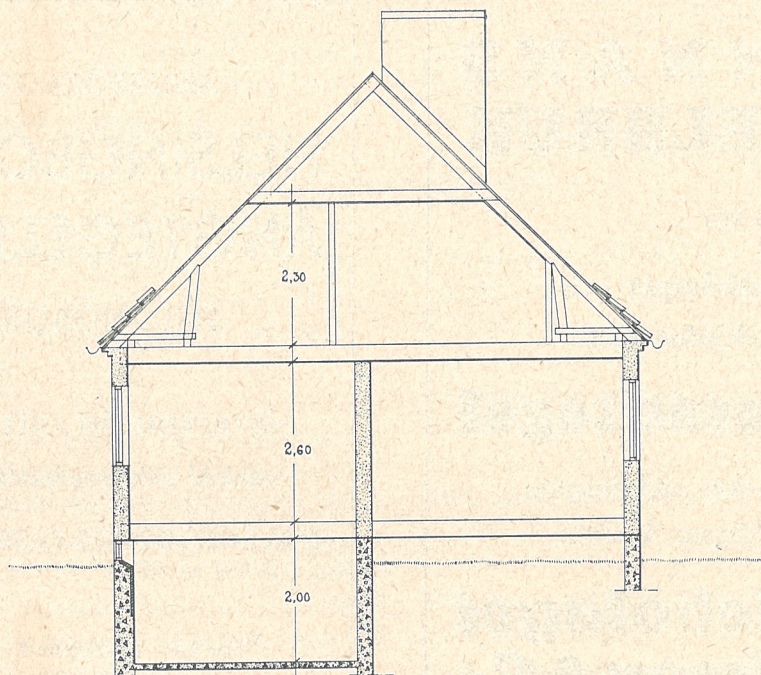


BOTTENPLAN



KÄLLARPLAN





SEKTION

Slottsmöllans Tegelbruk

HALMSTAD. Tel. 3700

Slottsmöllans handslagna fasadtegel är sedan århundraden känt för sin höga kvalitet och vackra mörkröda färg.



INREGISTRERAT VARUMÄRKE

HEBY TEGELVERK

Specialité:

TAKTEGEL

Årstillverkning 10.500.000 st.

HEBY TEGELVERK
SKÖLDBERG & Co.

KOMMANDITBOLAG

Telefon: Heby 18 och 19 Växel

SENNANS TEGELBRUK

tillverkar

Handslaget och
Maskinformat

Fasadtegel

i vacker röd färgton
av högsta kvalitet

Aktiebolaget
P. Olsson & Co

Tel.: 35 36, 30 35, 21 86 linjevälj.

HÄLSINGBORG

AKTIEBOLAGET

HELSINGBORGS ÅNGTEGELBRUK

HELSINGBORG

levererar det välkända,
vackra och frostbeständiga

HÄLSINGBORGS-FASADTEGLET

Vacker rödviolett färg.

Begär offert - Tel. 546.

Ni som skall bygga för framtiden
använder



Anlita

TEGELKONTORET I BORÅS

Tel. Växel 17170

Spis, disk- och arbetsbänk, skafferi och skåp ligga i en följd för att så mycket som möjligt nedbringa onödigt spring vid matlagning.

Det mindre rummet, som väl oftast kommer att få karaktären av finrum, har med avsikt gjorts litet för att detta, ofta onyttiga utrymme, ej skall inkräkta för mycket på den tillgängliga golvytan.

Med den givna placering av trappan till övre våningen har en intimare kontakt skapats mellan rummen i lägenheten. Hur många trappor av liknande karaktär äro ej både mörka och framför allt iskalla vintertid. Detta har alltför ofta gjort att det övre rummet legat helt isolerat.

Mellan entrén och köket har placerats ett tvättrum, endast 1,10×0,85 m men fullt tillräckligt för att erbjuda en avskild plats för tvättning, så att ej den-

na, som väl numera är vanligast, behöver försiggå i köket i allas åsyn. Även om det ej alla gånger kan förses med vatten och avlopp, som avsikten är, bör det ej saknas i en modern lantarbetarebostad.

Nedgången till källaren har gjorts invändig, vilket bör bidra till att matkällaren verkligen användes och att ej det mesta av det som borde förvaras i källaren blir stående i skafferiet — av bekvämlighetsskäl. Här är ej tänkt att gräva ut källare under hela huset men torde merkostnaden bli obetydlig, om så skulle önskas.

Tre st. rymliga garderober finnas. Som ovan nämnts är det avsett att inleda vatten och avlopp. För uppvärmning utrustas lägenheterna med helt skilda centralvärmeledningssystem med värmepannan placerad bredvid kokspisen.

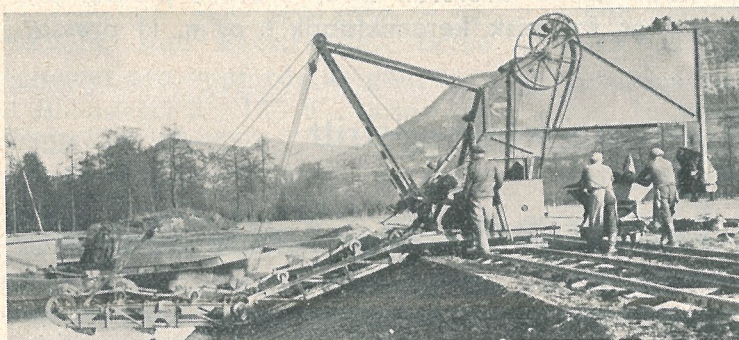
J. Staël v. Holstein.

A.-B. Kolimporten — Laurents, Sundsvall

Tel. namnänrop "Kolimporten-Laurents"

Ägare av: Högoms och Nacksta Tegelbruk

Vanligt murtegel och lättmurtegel av högsta kvalitet. — Frostbeständigt. Lättarbetat. — Största tryckhållfasthet i förening med lägsta volymvikt.



CARL STRÖM A.-B. Stockholm C. Tel. 10 05 52

Grävmaskiner

Djup- och Höjdgrävare
för Tegelbruk

Räls

Tippvagnar

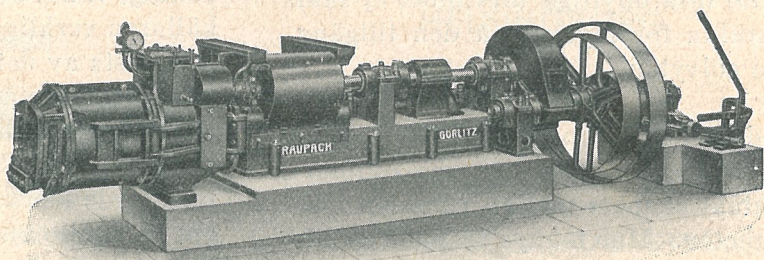
Diesel-lok

All övrig

järnvägsmateriel

RAUPACH-VAKUUM-PRESSAR

(patenterade)



för tillverkning av alla slags tegel såsom håltegel, taktegel, klinker, plattor, rör, klyvtegel, murtegel, Chamotte-gods, alla slag av grövre porslinsgods, porslin, glasvaror m. m.

Den noggranna utluftningen av massan i

Raupach-Vakuumpressarna

tillförsäkrar Eder alltid högklassiga varor, mindre driftsvårigheter samt förenkling av fabrikationen.

500 Raupach-Vakuumpressar,

levererade och under montering, mångårig erfarenhet och många intyg bevisar de framstående egenskaper som känneteckna

Raupach-Vakuumpressarna.

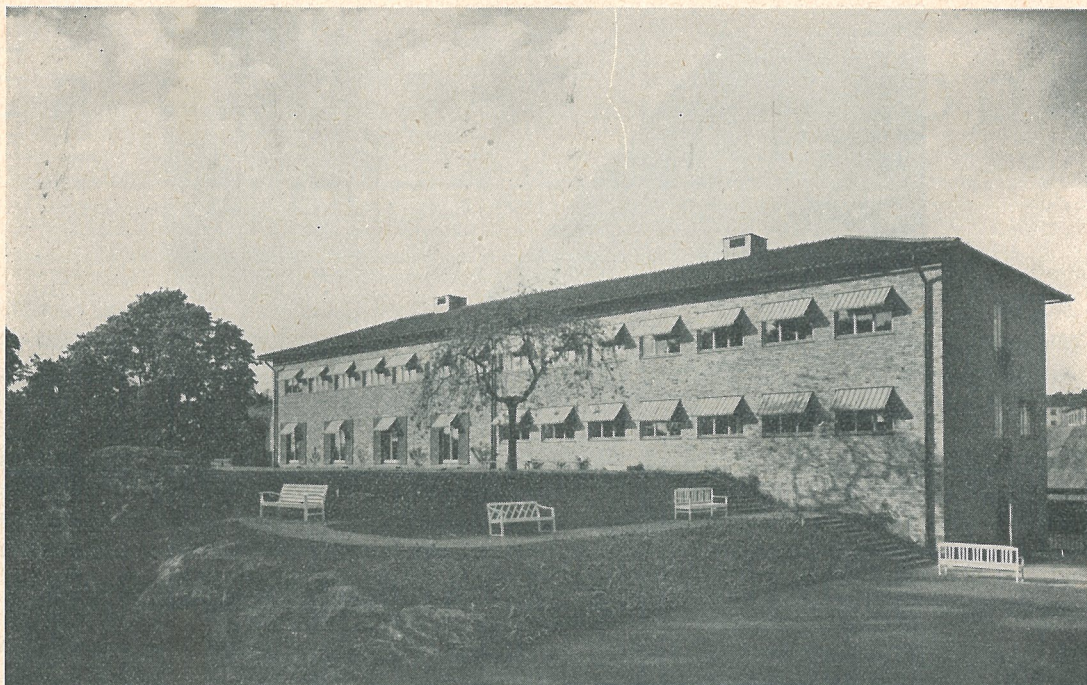
Många efterbeställningar från in- och utlandet. Till åtskilliga industrier ha levererats 2, 3, 4 och 6 pressar och till en stor schlesisk keramikfabrik t. o. m. 11 pressar.

Anbud och konsultation kostnadsfritt.

Richard Raupach, Görlitz 45

Maschinenfabrik Görlitz G. m. b. H.

Besök vår monter på Keramikmaskinutställningen i München 15—28 sept. 1938.



Administrations- och matsalsbyggnaderna vid Chokladfabriken Marabous' nybyggnad.

I den idétävlan som Marabou anordnade 1934 avseende de nu slutförda arbetena valde bolagsledningen det av arkitekt Cyrillus Johanson inlämnade förslaget. På basis av detta har arkitekt Archibald Frid utarbetat de slutliga ritningarna. Administrationsbyggnaden omfattar ca 6 000 kbm och matsalsbyggnaden ca 10 000 kbm. Samtliga byggnader äro uppförda av Byggnads A.B. Contractor med tekn. dr Hj. Granholm som konstruktör. Dessa byggnader äro uppförda av gult, sandat Röbo-tegel 2"×12"×6", varigenom de fått ett förnämre utseende än fabriksbyggnadernas röda putsytor. Tegel är murat med tryckta stötfogar och tjocka liggfogar, vilka äro indragna 1 cm från fasadlivet. Matsalsbyggnaden är uppförd i tre våningar och innehåller i bottenvåningen en reparationsverkstad, snickareverkstad samt

tvättanstalt för fabriken behov. Mellanvåningen är avsedd för fabrikspersonalens garderober och har plats för tusental garderobsskåp samt ett större antal duschrumb etc. I översta våningen finns kök och matsal. Matsalen som har en golvyta av ca 35×13 m har uppförts med en takhöjd av ca 7,5 m, varför matsalens tak skjuter betydligt över kökets. Kökslokalerna äro belägna utefter ena långsidan av matsalen och på den motsatta sidan löper utvändigt en terrass, som står i förbindelse med matsalen genom s. k. franska fönster. Administrationsbyggnaden innehåller utom källare två våningar. För båda våningarna har grunden nedförts till berg. Muröppningarna över fönstren har utförts med s. k. ryska valv med horisontella, genomgående fogar.





N. LUNDGREN

GEFLE

Tel.-adr.: Skorsten Rt. 151

Järnarmerade

Skorstenar

enl. egna patenter

Omkring 1,500 st. (50,000 m.) byggda

Ägare av *Upsala Norra Tegel-*
bruk, Upsala

Största skorstensbyggnadsfirma i Skandinavien

Bland byggda skorstenar märkas:

Falconbridge Nikkelverk A/S, Kristiansand, Norge, syrafast skorsten	- - -	1 st. å 116 m.
Ljusnans Sulfatfabrik, Marmaverken	- - -	1 „ 106 „
Uddeholms A.-B., Sulfatfabriken, Skoghall	- - -	1 „ 103 „
Östrand's Sulfatfabrik, Östrand	- - -	1 „ 103 „
Korsnäs Sagv. A.-B., Sulfatfabriken, Gefle	- - -	1 „ 102 „
Örebro Papperbruks A.-B., Örebro	- - -	1 „ 101 „

Åskleda e uppsättas.

Reparatione, om- och påbyggnader unde di ft.

Eld- och syrafasta arbeten.

Ångpanne-, ugn- och andra industriella inmurningar.

Erfaren arbetarstam, i vilken yrket gått i arv i fyra generationer inom firman.

Backa Såg- & Tegelverks A.-B.

Korsnäs
Tel. Falun 1522

Tillverkar förstklassigt tegel:

Sandtegel

Lättnurtegel 1,6

Högporöst 1,2

Årstillverkning: 2,000,000 st. murtegel.

En gedigen handbok till ett märkligt jubileum.

Höganäs-Billesholms Aktiebolag firar i år ett dubbeljubileum med anledning av att 200 år förflutit sedan privilegier på de skånska stenkolens effersökande och bearbetande beviljades ett konsortium, bestående av bland andra Jonas Alströmer, och 150 år sedan samma privilegier förnyades och tilldelades greve Eric Ruuth, grundaren av Höganäs lervaruindustri.

Till jubileet har Höganäsbolaget utsänt dels en synnerligen smakfull liten festskrift och dels en beskrivande katalog över sin produktion av eldfast material. Denna har fått formen av en handbok rörande den eldfasta materialens olika huvudtyper, dess framställning, dess kemiska och tekniska egenskaper, dess former och dess terminologi.

Boken är till såväl innehåll som utstyrelse synnerligen förnämlig. Den omfattar 183 sid. i format 23×29 cm och är mycket rikligt illustrerad med utmärkta fotografier. Av innehållet är speciellt det alfabetiskt ordnade "eldfasta kompendist" samt avsnittet "formler och tabeller" av värde genom sin generella giltighet.

I den lilla, vackra historiska festskriften får man ett intressant sammandrag av utvecklingsgången från det första bolagets start 1738, genom alla de svåra åren ända fram till 1848, då företaget äntligen lyckats lägga sin produktion på betryggande och vinstgivande linjer. Historiken talar till största delen om de gångna generationernas kamp. Men på de sista sidorna antydes också, hur den slutliga framgången vunnits: "Förflutna tidens kunskaper och färdigheter, handgrepp och metoder ha kunnat bringas i fullständig överensstämmelse med nutidens höga tekniska krav. Den maskinkultur, som på många andra håll blivit utmärkande för modern industriell utveckling, har aldrig helt fått överhand vid Höganäsbolaget, där det dock arbetas med imponerande effek-

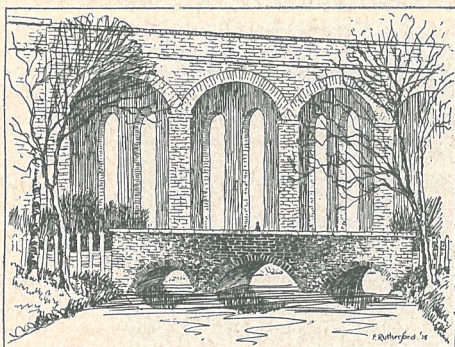
tivitet." Att det forskningsarbete och fortgående vetenskapliga studium av de eldfasta materialen, som Handboken talar om, spelat en viktig roll härvidlag synes sannolikt.

Samtliga anläggningar genomgingo från 1926 en rundlig rationalisering, som minskade behovet av mänsklig arbetskraft, men vars bestående vinst är en humanisering av arbetet, som på olika sätt kommit den kvalitativa produktionen till godo. Man bibehöll handarbetet överallt, där handens yrkesskicklighet är av utslagsgivande betydelse, men man likviderade det slitsamma mänskliga grovgöret, som kunde utföras av maskiner snabbare och bättre. Arbetet i gruvorna blev ojämförligt mycket lättare. Ingenstans i världen torde kolgruvearbete bedrivs under drägligare förhållanden än vid Höganäs. Och samtidigt som man gradvis minskade behovet av det tunga grovarbetet, sökte man genom utvidgningar av driften och upptagande av nya produktionsgrenar skapa ökade arbetstillfällen under förbättrade förhållanden. Så tillkom exempelvis den eljest utanför fabriktionsprogrammet liggande, ultramoderna glasullsfabriken vid Billesholm, som nu sysselsätter en personal på över 100 personer.

I historien omnämnes, att företaget under det första århundradet oavlätligt kämpade med svårigheten att få yrkeskunniga arbetare och att få folket att stanna vid gruvan. För att övervinna dessa svårigheter började redan greve Ruuth genomföra sociala välfärdsanordningar för arbetarna. Att man lyckats fullfölja dessa intentioner och verkligen skapat trivsel inom arbetarstammen, därom vittnar tydligt nog den omständigheten att när man nu till 200-årsjubileet beslöt utdela Patriotiska sällskapets medaljer till arbetare, som verkat vid företaget i minst 40 år, så visade det sig att inte mindre än nära 400 nu levande män och kvinnor kvalificerat sig för förtjänsttecknet för lång och trogen tjänst.

NOTISER:

En bro i tegel.



BRICK BRIDGE AT SOUTHGATE.

Teglets utomordentliga förmåga att motstå varje tidens påfrestning, visas av en liten bro av tegel över Pym's Brook, Waterfall-road, Southgats i England. Den är över 150 år gammal. Fast bron endast byggdes för dåtidens lätta trafik, bär den alla tunga motorfordon som vår tids vägtrafik uppvisar. Den höga järnvägsbron bakom är däremot från vår tid. Få se hur den stoppar om 150 år!



Detta är en persisk minaret från 10:de århundradet uppförd helt i tegel.

K O L
för tegelbruk



KOLIMPORT A.-B.
Stockholm

Telefonanrop: "OLAUS OLSSONS"

För
trycksaker

vänd Eder till

A.-B. Thelin & Beckman

Boktryckeri

Luntmakaregatan 14 Stockholm

Telefon: 114189, 119064

Vår Herre och Tage Bilde

Rubriken skulle kanske varit i omvänd ordning. "Vad Tage Bilde inte vet etc." I majnumret av "Cement och Betong" har T. B. gjort sig lustig över teglet i de anskrämliga fialerna i Upsala Domkyrka. Sedan T. B. glorifierat betongen skriver han:

Att däremot teglet i de bärande delarna under betongpartierna tagit katastrofal skada och hotat många fialer och andra utsmyckningar att sammanstörta, är ett faktum. Detta s. k. "ädla" material har suggerat bedömarna till ett lika ädelt överseende med dess svagheter. Skallet mot betongen har varit så kraftig, att man icke orkat med teglet. Och ändå håller man nu på att med spadar form-ligen ösa bort det som en gång varit tegel. Betongen ensamt har trotsat tiden.

Härefter refererar T. B. en artikel av professor Carl Benedicks, vilken är, som T. B. säger "saklig och fördomsfri". Prof. Benedicks konstaterar att man icke skall lägga ett material så kompakt som betong ovanpå ett material av teglets porositet.

Detta faktum är ju ingen nyhet och borde icke varit det för de som utförde kröningsornamenten på domkyrkan. Man kan icke skylla på materialfel i detta fall, då var och en som vill bedöma frågan objektivt, måste finna, att ett konstruktionsfel blivit begånget. Vet inte hr Bilde, att Upsala Domkyrka är byggd av tegel och att ingen anmärkning riktats mot kyrkobyggnadens tegelmaterial med undantag för det som använts som "grundläggning" för en påbyggnad av betong? Vi tro icke, att hr Bilde med sina mot teglet arroganta artiklar och framföranden skadar teglet, därtill äro de alltför ovederhäftiga. Men vi ha icke velat underlåta meddela våra läsare de ovederhäftigheter som kan få passera i "Cement och Betong".

J. B.

Tegelbrukskol

av olika slag såsom

**stenkolsstybb
och nörtkol
antracitstybb
koksstybb
och ångkol**

ständigt i lager till
moderata priser

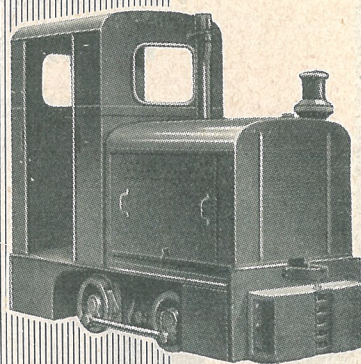
**Aktiebolaget
P. Janson & Co**

Telefonanrop: "P. Jansons"

NORRKÖPING

DIESEL

Motor-lokomotiv



Lättstartat.
Billigt i drift.
Hög drag-
förmåga.
Lättmanö-
vererat.

Tillverkas i alla storlekar, 2-100
tons vikt. Bästa referenser. Infordra
anbud.

Sonessons

A-B. WILH. SONESSON & Co

Stockholm

Malmö

Göteborg

Fasadputs.

Ernström & Co., Aktiebolag har utgivit en broschyr med titeln "Fasadputs. Rätt- och felbehandlad", som ger en kortfattad orientering om fasadputs och materialet härför. Broschyren bygger i sin generella framställning på arbetet "Die Putzarbeiten",

som anmäldes i TEGEL n:r 3, 1937 och uppehåller sig särskilt vid de olika Serponit-materialen, som försäljas av firman. Broschyren är rikt illustrerad och intresserade kunna erhålla den efter hänvändelse till firmans kontor, Stora Badhusgatan 20, Göteborg.

MURTEGEL

lätt och högporöst med
volymvikt 1,2 1,4 1,6

SUNDBY TEGELBRUKS A.-B.

ARSENALSGATAN 9 • TEL. 10 72 08, 10 72 23

SPECIALITET:

**ytterst slitstarka valsar och
formmunstycken av krom-
legerat, kokillhärdat
specialgjutgods.**

*

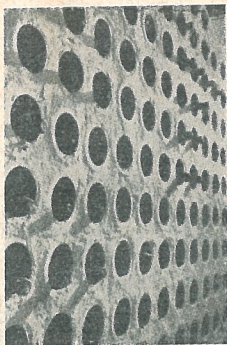
Rådfråga oss och infordra offert.



BJÖRNEBORGS JERNVERKS A.-B.

Värmlands Björneborg

Vinkällare.



Med vanliga dräneringsrör och bruk ordnar man ovan visade förnämliga vinkällare.

Vi erfara,

ironiserar The British Clayworker, att ett "nytt byggnadsmaterial" framställts av en svensk uppfinnare i egenskap av en byggnadssten, i vilken spikar kan inslås som sitta lika bra som i trä. Stenen tillverkas av slagg som behandlas efter en speciell kemisk process. Det tycks som om uppfinnaren inte vore vidare insatt i byggnadspraktiken. Eljest skulle han veta att utomordentliga spikbara byggnadsplattor tillverkas av tegel, magrat med sågspån. Det är inte nytt men det är bra, hygieniskt och tillförlitligt.



OSCARSDALS
FABR. A/B.
GÖTEBORG

TRELLEBORG – SLANGAR FÖR ALLA ÄNDAMÅL

Vattenslangar för bevattning, spolning, biltvättning m. m.

Spiralsugslangar för diafragmapumpar

Ångslangar av alla slag

Pressluftslangar för bult- och nitmaskiner

Svetsningsslangar

Bensin och oljeslangar även av syntetiskt gummi

T-märket är och förblir kvalitetsmärket!



TRELLEBORG

TRELLEBORG
STOCKHOLM
GÖTEBORG

TRELLEBORGS GUMMIFABRIKS AKTIEBOLAG - TRELLEBORG

TEGLET I HISTORIEN

Enligt senaste forskning av Ernst Åkerbladh.

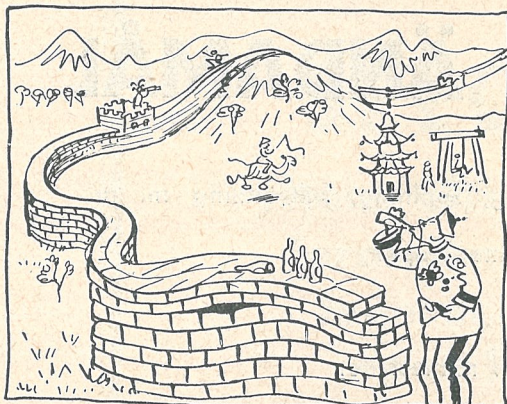
IV. KINESISKA MUREN.



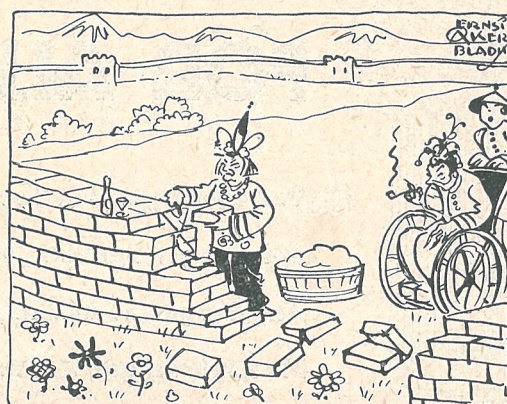
Alla känna säkert till den Kinesiska muren, men kanske inte alla dess intressanta historia. Kina regerades då av den mäktige kejsaren Chu Wang som hade en mycket sköndotter Sing Sing. En dag skickade kejsaren ut sin budbärare och inbjöd alla i riket att tävla om hans dotters hand. Var och en...



skulle medföra tegel och mura ett stycke av en mur längs Kinas gräns. Den som murade längsta biten på en månad skulle få Prinsessans hand. Många infunno sig och det blev ett väldigt murande dagarna i ända. Kejsaren åsäg...



med glädje från ett utsiktstorn hur arbetet fortskred. Åren gingo och muren växte mer och mer. Kejsaren åldrades och Prinsessans skönhet försvann så småningom. Till sist var det bara några rena äventyrare som ville tävla...



ty Kejsaren drog klokt nog ut på tiden för tävlingens avgörande. Slutligen fanns det ingen mer i hela landet som ville mura för Prinsessans hand, och Prinsessan fick själv mura sista biten för att få muren att sluta sig till en ringmur. Där står den än i dag som bevis för sanningen i denna berättelse.

STATENS PROVNINGSANSTALT

(f. d. Tekn. Högskolans Materialprovningsanstalt)

Tel. 23 01 00

BYGGNADSTEKNISKA AVD. STOCKHOLM

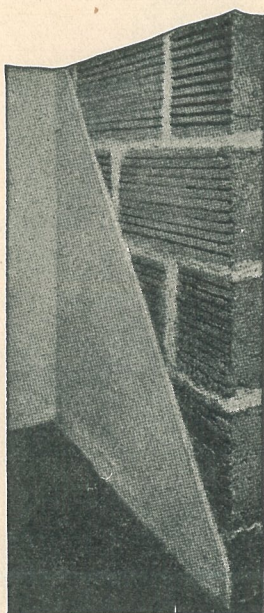
Tel. 23 01 00

Provningar o. undersökningar av material o. konstruktioner. Besiktningar o. provtagningar
Drottning Kristinas Väg, Valhallavägen. Godsadress: Stockholm

MÄLARDALEN

har specialbruk för

HÖGPORÖSA MELLANVÄGGSPLATTOR

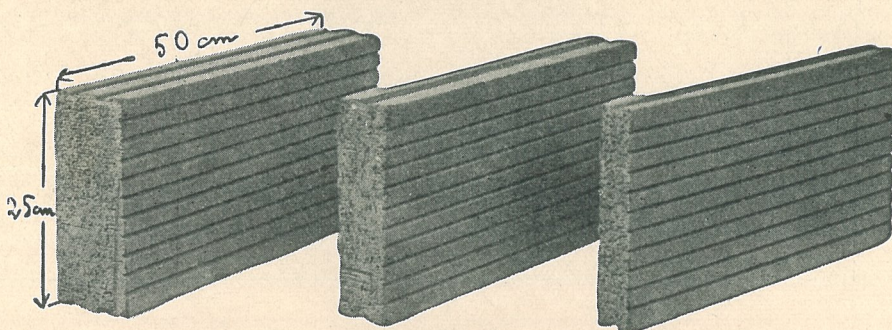


Egenskaper:

Spikbara
Ljudisolerande
Brandsäkra
Volymbeständiga
Fria från utslag

Dimensioner:

5 × 25 × 50
7 × 25 × 50
10 × 25 × 50



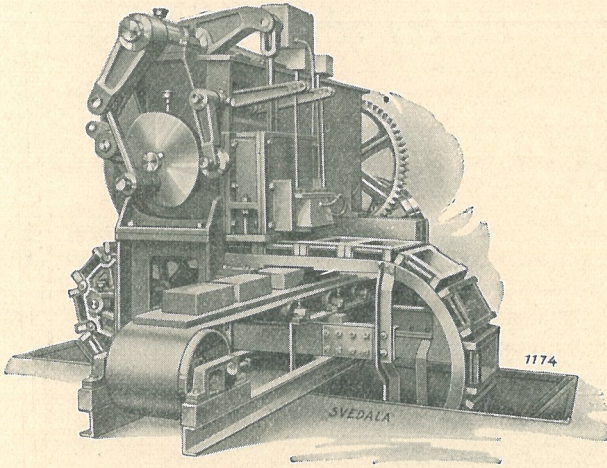
A.-B. MÄLARDALENS TEGELBRUK

Kungsgatan 39

STOCKHOLM

Telefon 23 33 65

Svedala Strykmaskin "PERFECT"



framställer ett tegel
i alla avseenden lika
handslaget.

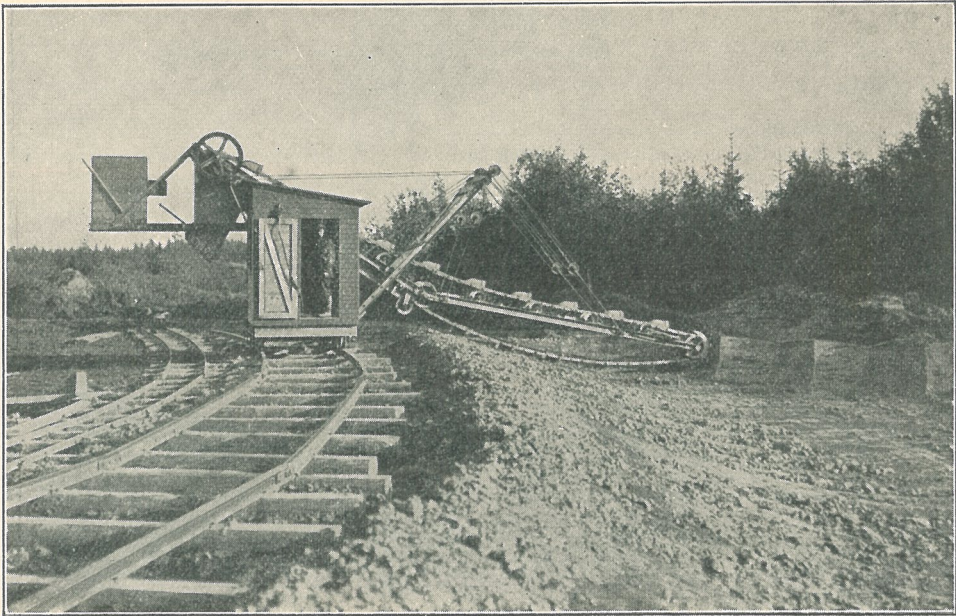
Tillverkningsförmåga
1 000 till 1 200
tegel per timma.

Kraftbehov ca 8 eff. hkr.

Begär offert.

Användes i Sverige och utlandet med mycket gott resultat.

Svedala Grävmaskiner



Minska Edra tillverkningskostnader för tegel genom användning av grävmaskiner

Vår lilla grävmaskin QRS 10,

grävförmåga 10 kbm pr timme, möjliggör att även mindre tegelbruk kunna vinna maskingrävningens fördelar. Solid och lättskött, liksom de större typerna. Infordra offert.

A.-B. ÅBJÖRN ANDERSON, SVEDALA